



Chargeurs télescopiques

SCORPION

960 / 756 / 848 / 746
742 / 738 / 638 / 1033 / 733

CLAAS



Vous relevez tous les défis.

Vous constaterez la polyvalence du SCORPION dès qu'il sera sur votre exploitation. Collecter des balles, charger et décharger des pièces ou des matériaux en vrac, prélever et distribuer du fourrage, soulever des palettes et des charges lourdes, accomplir des missions de transport, entraîner des outils actifs, entretenir des chemins, déblayer la neige – dans votre exploitation aussi, le chargeur télescopique aura beaucoup à faire.

Heavy Duty > 5 t.

SCORPION 960 / 756. Les chargeurs télescopiques conçus pour les exploitations qui traitent de gros volumes et ont des exigences très élevées en matière de productivité, de fiabilité et de confort.

Specialist 4-5 t.

SCORPION 848 / 746 / 742. Les chargeurs télescopiques les plus populaires de CLAAS. Trois machines pour des volumes de manutention moyens à importants, qui vous aident de manière productive, fiable et confortable.

Polyvalent < 4 t.

SCORPION 738 / 638 / 1033 / 733. Des chargeurs télescopiques compacts pour la manutention, que vous pouvez utiliser de manière polyvalente. Le SCORPION 1033 est optimisé pour les travaux d'empilage en hauteur.

« Force de traction élevée, système hydraulique puissant, outils polyvalents – le SCORPION est un chargeur télescopique conçu jusque dans les moindres détails pour une utilisation agricole. »

Rainer Mersmann, Product Manager
Material Handling CLAAS



Grâce à la diversité de ses équipements, le SCORPION remplace plusieurs machines spécialisées dans votre exploitation.

| Modèle | | Grands modèles | | | | Petits modèles | | | | |
|-------------------------------------|---------|----------------|------|------|------|----------------|------|------|------|------|
| | | 960 | 756 | 848 | 746 | 742 | 738 | 638 | 1033 | 733 |
| Capacité de relevage maxi | kg | 6000 | 5600 | 4800 | 4600 | 4200 | 3800 | 3800 | 3300 | 3300 |
| Hauteur de relevage maxi | m | 8,79 | 7,03 | 8,01 | 7,03 | 6,93 | 6,93 | 6,23 | 9,75 | 6,93 |
| Puissance à 2300 tr/min (ECE R 120) | kW / ch | 115 / 156 | | | | 105 / 143 | | | | |
| Couple maxi à 1600 tr/min | Nm | 609 | | | | 550 | | | | |



▲ SMART LOADING avec retour automatique du godet, rétraction de la flèche et fonction de secouage réduit le temps de processus et augmente la précision lors du positionnement de l'outil de travail. L'homme et la machine sont ménagés.
Page 8



▲ Sur le SCORPION, tous les points de maintenance importants sont accessibles rapidement, en toute sécurité et confortablement depuis le sol.
Page 6



▼ Vous profitez de moteurs puissants et d'un système de refroidissement efficace.
Page 12



▼ Grâce à la puissante transmission hydrostatique, vous pouvez vous déplacer en continu de 0 à 40 km/h. Grâce au pilotage de la transmission entièrement automatisé et à la commande intuitive, vous conduisez le SCORPION avec précision et en toute sécurité, quelle que soit la vitesse.
Page 14



▼ Les puissants débits hydrauliques de 160 l/min à 187 l/min permettent des cycles de charge rapides.
Page 10



▼ Le régime moteur s'adapte automatiquement à la puissance requise. Cela permet de réduire le niveau sonore et la consommation de carburant.
Page 9



▼ Grâce à des essieux renforcés et à un blocage de différentiel, vous travaillez toujours en toute sécurité.
Page 16



▼ La cabine du SCORPION séduit par sa bonne ergonomie et son excellente visibilité panoramique. Des caméras haute résolution en option fournissent des images nettes de l'environnement de travail et les transmettent sur l'écran couleur.
Page 18

Productivité.

Une énorme capacité de charge, une grande portée et un système hydraulique puissant vous garantissent une grande capacité de manutention pour toutes les applications. Grâce à la position basse et centrale du bras télescopique, vous vous déplacez de manière stable et sûre sur tous les terrains.

Rentabilité.

Un SCORPION ne s'arrête jamais. Vous profitez de sa polyvalence tous les jours de l'année. Le système de refroidissement variable du moteur DYNAMIC COOLING réduit la consommation de carburant. La facilité de maintenance de la machine permet d'économiser du temps et de l'argent.

Confort.

Le confort de conduite en continu transforme même les longues interventions en moments de plaisir et de détente. Vous utilisez toutes les fonctions de manière simple et intuitive. Des systèmes d'assistance intelligents vous aident dans vos tâches. La bonne visibilité panoramique maximise la sécurité.

Chargeurs télescopiques SCORPION

| | |
|---|----|
| Diversité des modèles | 2 |
| CLAAS Service & Parts | 6 |
| Maintenance, conseil, service | |
| Systèmes d'aide à la conduite | 8 |
| SMART LOADING, DYNAMIC COOLING | |
| Système de chargement | 10 |
| Bras télescopique, hydraulique de travail | |
| Entraînement | 12 |
| Moteur, refroidissement, transmission VARIPOWER, train de roulement | |
| Cabine confort | 18 |
| Equipement, confort, commande | |
| Sécurité d'utilisation | 20 |
| Sécurité, caméra, éclairage | |
| Caractéristiques techniques | 22 |

Nous sommes là où vous êtes. Service & Parts.

CLAAS est synonyme de qualité de fabrication optimale, de grande longévité, de service fiable et de pièces de rechange parfaitement adaptées, livrées rapidement dans le monde entier. Pour que votre SCORPION fasse ce qu'il fait le mieux, 365 jours par an : accroître votre productivité.

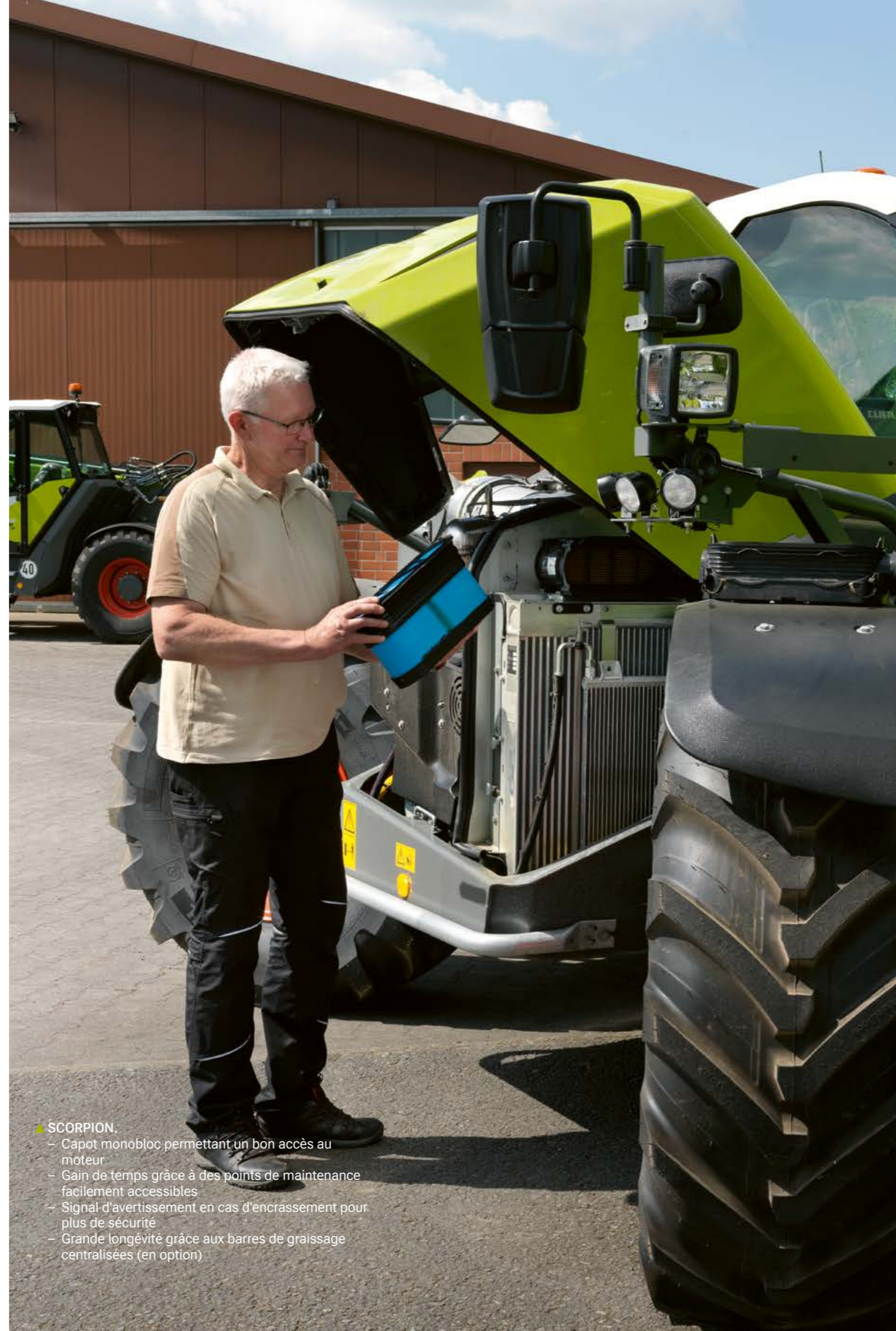
Ensemble, nous augmentons la sécurité de vos interventions et minimisons le risque de panne.

Accès libre.

Sur le SCORPION, tous les points d'entretien essentiels sont logés dans un endroit propre et sécurisé et faciles d'accès depuis l'extérieur, lorsque la machine est à l'arrêt. Vous trouverez de nombreux orifices de maintenance dans le bac du moteur. Vous pouvez ainsi vérifier aisément tous les points de contrôle et les niveaux des liquides. De même, tous les éléments logés dans le compartiment moteur sous le capot monobloc sont disposés pour être accessibles facilement.

Système de graissage centralisé.

Le système de graissage centralisé en option veille à ce que tous les intervalles de graissage soient scrupuleusement respectés. Chaque point de graissage est automatiquement lubrifié pendant le travail avec une quantité de graisse dosée avec précision. La graisse est stockée dans un réservoir transparent bien visible sur le côté gauche de la machine.



- ▲ SCORPION.
- Capot monobloc permettant un bon accès au moteur
 - Gain de temps grâce à des points de maintenance facilement accessibles
 - Signal d'avertissement en cas d'encrassement pour plus de sécurité
 - Grande longévité grâce aux barres de graissage centralisées (en option)



Electronique protégée.

Les fusibles sont dissimulés dans un logement imperméable et anti-poussière dans la cabine. Le couvercle se démonte sans outil pour garantir un accès aisé à tous les fusibles. La batterie et le coupe-batterie sont accessibles dans un boîtier robuste. Le coupe-batterie automatique isole spontanément la batterie du réseau de bord en 120 secondes. De cette manière, la batterie ne risque pas de se décharger et l'électronique de bord est protégée des dommages dus aux variations de tension.

Un service de première classe.

CLAAS est proche de vous et toujours là pour vous et votre exploitation. Vous bénéficiez de pièces de rechange parfaitement adaptées, de moyens d'exploitation de qualité et d'un partenaire de service fiable qui se rend directement sur place en cas de besoin. De plus, CLAAS FARM PARTS vous propose l'un des plus vastes programmes de pièces de rechange et d'accessoires toutes marques confondues.



CLAAS Service & Parts
est à vos côtés 7j/7 et
24h/24.
service.claas.com

▲ Votre partenaire commercial CLAAS. Où que vous soyez, vous profitez du service et de l'assistance professionnelle dont vous avez besoin.



- ▲ La commande ergonomique du SCORPION.
- Vous utilisez le joystick ergonomique de manière intuitive
 - Les éléments de commande disposés de manière logique sont faciles d'accès
 - Le terminal couleur est au centre de votre champ de vision



◀ La commande de précision de l'hydraulique de travail vous permet d'entreposer des produits en hauteur avec précision, y compris des matières dangereuses ou des charges lourdes. Il vous suffit d'appuyer sur un bouton pour réduire automatiquement de moitié la vitesse de l'hydraulique de travail.

La rétraction automatique de la flèche lors de l'abaissement du bras télescopique offre un soulagement supplémentaire. Cette fonction peut être activée et désactivée à tout moment depuis la cabine à l'aide d'un interrupteur.



▲ Grâce à l'adaptation automatique de la vitesse de rotation, vous travaillez en réduisant le bruit et en économisant du carburant.



▲ Stabilité maximale sur la route. L'amortisseur d'oscillations du bras télescopique évite les secousses de la machine.

Vous vous installez confortablement et gagnez du temps

Tout ce qui contribue à vous soulager vous rend plus productif. SMART LOADING vous offre un confort maximal dans votre travail quotidien. Il regroupe des systèmes intelligents d'optimisation de la machine en un système d'assistance unique en son genre. Une seule commande suffit pour effectuer plusieurs mouvements. Des fonctions précises et réglables individuellement optimisent l'ensemble du cycle de chargement et augmentent l'efficacité de vos processus de travail.



◀ Retour automatique du godet. Il vous suffit d'enregistrer la position souhaitée du godet et de la rappeler à l'aide du joystick en appuyant sur un bouton.

Assiste les conducteurs. Ménage le matériel et la machine.

Travail automatiquement facilité.

Si vous effectuez des travaux de chargement qui nécessitent de manière répétée une certaine position du godet près du sol, le retour automatique du godet est idéal. La fonction de secouage automatique pour le vérin de basculement facilite le vidage du godet en cas de matériau collant et aide à répartir uniformément les matériaux en vrac déversables. La rétraction automatique du bras télescopique vous soulage encore plus.

Efficacité automatiquement accrue.

DYNAMIC POWER commande automatiquement le régime du moteur diesel en fonction du déplacement du joystick. Cela permet de rendre les cycles de chargement encore plus efficaces ou de déplacer plus de masses plus rapidement dans le cycle.

Consommation automatiquement réduite.

Le SCORPION adapte le régime moteur à la puissance requise. Il vous suffit d'indiquer la vitesse avec la pédale d'accélérateur. En fonction de la charge du moteur diesel, le régime est géré automatiquement. Ainsi, lors de trajets sur route à vitesse maximale, vous roulez à un régime moteur réduit. Vous abaissez ainsi nettement non seulement le niveau sonore, mais aussi votre consommation de carburant.

Sur la route ou en charge partielle, un régime de ventilateur réduit suffit le plus souvent. DYNAMIC COOLING identifie les besoins de refroidissement et adapte le régime en conséquence. Seul le refroidissement réellement nécessaire est mis en œuvre. Cela vous permet de réaliser des économies de carburant supplémentaires.

Même les travaux lourds
sont facilités.



Robuste, sûr et résistant à l'usure.
Le point fort de votre exploitation.



- ▲ Performant à toutes les hauteurs.
 - Bras télescopique pour travailler sans effort même dans les situations limites
 - Support latéral du bras télescopique (option) pour plus de sécurité lors de travaux avec un grand effet de levier
 - Ménagement de la machine en poussée asymétrique



▼ Le tablier porte-outils est disponible en quatre variantes d'équipement, notamment avec un crochet de levage. Cela élargit considérablement le spectre d'utilisation et la polyvalence du SCORPION.



Vous pouvez compter sur un système hydraulique de travail qui développe des forces considérables et sur un bras télescopique robuste qui séduit par sa grande résistance à la torsion et sa capacité de charge. A cela s'ajoutent des fonctions automatiques intelligentes qui vous soulagent et vous permettent d'augmenter votre productivité.

Avec l'amortissement de fin de course de série, la flèche se rétracte toujours en douceur. La machine est à peine secouée. Vous travaillez ainsi de manière nettement plus silencieuse et agréable. De plus, les composants du bras télescopique sont ménagés.

Tablier porte-outils robuste.

Le tablier porte-outils du SCORPION est conçu pour les travaux lourds. Il est bien visible depuis la cabine et convient à toutes les conditions d'utilisation. Avec jusqu'à 152°, son angle de rotation est supérieur à la moyenne. Des boulons de verrouillage robustes de 50 mm d'épaisseur assurent une connexion sûre et sans jeu avec tous les outils portés. Les raccords hydrauliques sont facilement accessibles et protégés.

Bras télescopique puissant.

Grâce à sa grande résistance à la torsion, le bras télescopique offre une capacité de charge impressionnante, même en extension maximale. Vous pouvez ainsi travailler rapidement et en toute sécurité, même en hauteur. Dès que vous rentrez le bras télescopique, une brosse racleuse sur le bras de levage empêche l'accumulation de saletés.

Système hydraulique économe en énergie.

Le bras télescopique est équipé d'un système hydraulique régénératif avec abaissement reposant sur la seule loi de la gravité, ce qui permet de réduire la consommation de carburant en évitant une augmentation du régime par le moteur diesel. Dans le même temps, cela vous permet d'avoir des temps de cycle plus courts et des cycles de chargement plus rapides.

Support de bras télescopique pour plus de sécurité.

Un support latéral de bras télescopique est disponible pour tous les modèles SCORPION. Cet appui supplémentaire vous offre encore plus de sécurité lors de travaux à grande portée et avec un effet de levier extrême.

Vous profitez également de ses avantages en mode de poussée asymétrique. Si vous pénétrez en biais dans le produit en vrac, d'énormes forces peuvent s'exercer sur le chargeur télescopique. L'appui soulage l'axe central. Cela ménage la machine et augmente nettement la durée de vie du bras télescopique.

| SCORPION | | 960 | 756 | 848 | 746 | 742 | 738 | 638 | 1033 | 733 |
|---------------------------|-------|----------------------|-----|-----|-----|-------------------|-----|-----|------|-----|
| Type de pompe hydraulique | | Pompe à piston axial | | | | | | | | |
| Système hydraulique | | Load Sensing | | | | | | | | |
| Débit maxi. | l/min | 187 à 2200 tr/min | | | | 160 à 1600 tr/min | | | | |
| Pression de service maxi. | bars | 270 | | 250 | | 270 | | 250 | | |

Rien ne vous arrête.

Le SCORPION offre une puissance de travail hors pair et reste toujours propre. Les moteurs puissants soigneusement sélectionnés disposent toujours de réserves suffisantes. L'air d'aspiration est pré-nettoyé, le refroidissement du moteur empêche les tourbillons de poussière sous la machine grâce à un guidage intelligent de l'air. Même les travaux lourds dans des granges poussiéreuses n'ont aucune incidence sur la puissance de refroidissement.

Des moteurs de pointe fiables.

Dotés de la technologie 4 soupapes et d'un turbocompresseur, les moteurs 4 cylindres forts en couple délivrent 105 kW (143 ch). Les modèles SCORPION 960 / 848 / 756 sont animés par un organe de 115 kW (156 ch). Les deux variantes de moteur mettent toujours à votre disposition des réserves de puissance suffisantes, même pour les travaux de poussée et de manutention lourds. La gestion intelligente du moteur réduit considérablement votre consommation de carburant.

Les réservoirs de carburant de grande capacité sont positionnés à gauche, sous la cabine, où ils sont parfaitement accessibles et protégés. Avec leur capacité de remplissage de 150 l ou 190 l, ils vous garantissent de longues heures de travail sans arrêts fastidieux pour faire le plein. L'imposante protection du bas de caisse en acier exclut pratiquement tout dommage lors d'utilisations difficiles et garantit une sécurité maximale face aux aléas quotidiens.

Refroidissement performant.

Les chargeurs télescopiques SCORPION travaillent souvent dans des environnements extrêmement poussiéreux. Grâce au concept de refroidissement intelligent, la puissance de refroidissement n'en est pas affectée. L'air frais est aspiré par les larges surfaces d'aspiration situées à l'avant de la machine, dans une zone propre, et traverse le compartiment moteur. La chaleur dégagée par le moteur quitte le compartiment moteur à l'arrière par des sorties d'air bien définies, situées dans sa partie supérieure. Cette circulation élaborée de l'air évite un tourbillonnement de la poussière sous la machine. De plus, DYNAMIC COOLING détecte le besoin de refroidissement actuel, ne refroidit pas plus que nécessaire et vous aide à économiser du carburant.

Nettoyage régulier.

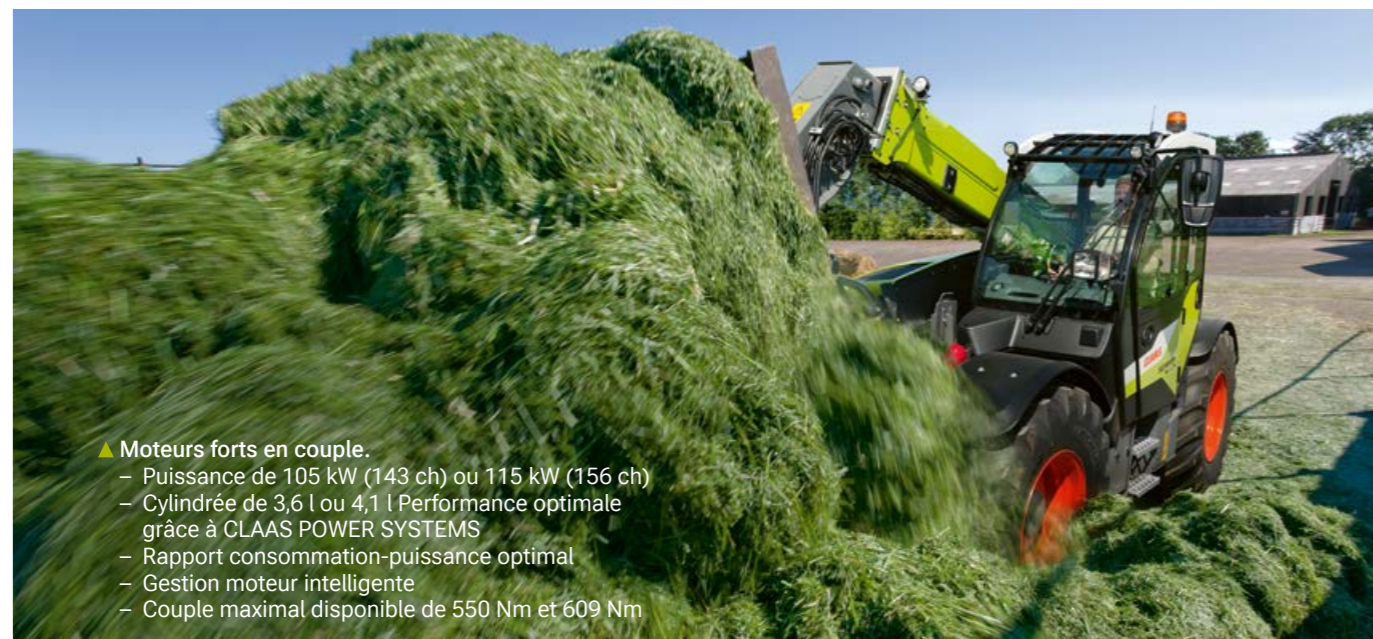
Le SCORPION aspire l'air à travers des filtres fins de grandes dimensions. Cela réduit l'encrassement des radiateurs. Les grosses particules de poussière et de saleté ne pénètrent même pas dans le circuit de ventilation.

Le ventilateur réversible élimine à intervalle régulier les salissures et les particules de poussière accumulées sur les surfaces d'aspiration de manière entièrement automatique en inversant le sens de rotation du ventilateur. L'intervalle est prédéfini mais peut être modifié par le conducteur. Celui-ci peut inverser le ventilateur à tout moment en appuyant sur un bouton.



▲ L'air est aspiré à l'avant dans la zone propre et évacué vers le haut à l'arrière. Cela n'effraie pas les animaux et réduit en même temps la formation de poussière.

Le moteur fonctionne automatiquement dans la plage optimale de régime et de couple. Cela permet d'économiser du carburant.



- ▲ Moteurs forts en couple.
- Puissance de 105 kW (143 ch) ou 115 kW (156 ch)
 - Cylindrée de 3,6 l ou 4,1 l Performance optimale grâce à CLAAS POWER SYSTEMS
 - Rapport consommation-puissance optimal
 - Gestion moteur intelligente
 - Couple maximal disponible de 550 Nm et 609 Nm



La chaleur dégagée par le moteur est évacuée vers le haut à l'arrière. Cela évite les tourbillons sous la machine.



- ▲ Refroidissement à des fins agricoles.
- Permet de travailler longtemps dans des environnements poussiéreux et extrêmement chauds
 - Inversion automatique du radiateur, ce qui soulage nettement le conducteur
 - Maintenance réduite

Vous avez toujours assez de poussée.



De la puissance à profusion et en continu. Les transmissions hydrostatiques sont adaptées aux performances de chaque modèle et convainquent par leurs excellentes caractéristiques de conduite.



- ▲ Quatre transmissions hydrostatiques jusqu'à 40 km/h
 - Performante : VARIPOWER 2 avec moteur jumelé pour la série compacte
 - Puissante : VARIPOWER 3 avec moteur jumelé et 20 % de puissance en plus pour les SCORPION 742 et 738
 - Confortable : VARIPOWER avec moteur hydrostatique grand angle pour SCORPION 746
 - Ultra puissante : VARIPOWER PLUS avec deux moteurs hydrostatiques forts en couple pour SCORPION 960 / 848 / 756

La transmission à variation continue VARIPOWER se pilote avec précision et fournit toujours une poussée suffisante dans chaque plage de marche. Il vous suffit d'indiquer la vitesse avec la pédale d'accélérateur.



« Avec les systèmes VARIPOWER, nous misons sur des transmissions hydrostatiques très performantes. Celles-ci évitent tout ralentissement sur l'ensemble de la plage de vitesse de 0 à 40 km/h, même à charges élevées. »

Rainer Mersmann,
Product Manager Material Handling CLAAS



Confort de marche en continu de 0 à 40 km/h. Les longs chantiers deviennent ainsi synonymes de plaisir et de détente. Grâce à la transmission hydrostatique, vous effectuez votre travail rapidement et efficacement. La même vitesse est possible en marche avant et en marche arrière. Quel que soit le régime du moteur, vous pouvez adapter la vitesse d'avancement facilement et confortablement en appuyant légèrement sur la pédale d'approche.



▲ Une utilisation intuitive. Quelle que soit la vitesse, le SCORPION se déplace avec précision et en toute sécurité.

VARIPOWER.

Confort maximal : grâce à la transmission VARIPOWER (moteur hydrostatique grand angle), le SCORPION 746 atteint 40 km/h. La vitesse et la poussée sont synchronisées en permanence. Résultat : une consommation de carburant minime, même avec des besoins de puissance élevés. Vous disposez d'une agilité et d'une force de poussée élevées.

VARIPOWER PLUS.

Puissance de pointe : les modèles SCORPION 960 / 848 / 756 sont équipés de série de la transmission VARIPOWER PLUS. En plus du moteur hydrostatique grand angle, un moteur à cylindrée variable orientable est utilisé. Celui-ci assure une puissance nettement plus élevée dans tous les domaines de travail. Vous bénéficiez d'une agilité, d'une force de poussée et d'une efficacité énergétique maximales.

VARIPOWER 2 et 3.

Efficacité exemplaire : les transmissions VARIPOWER 2 et VARIPOWER 3 sont également disponibles dans la gamme compacte avec 20 % de puissance en plus. Ces transmissions avec moteur jumelé sont à la fois silencieuses et efficaces. Elles sont également très fiables car il n'y a pas de réducteur. L'huile du carter est aspirée activement. La transmission reste ainsi sèche et il n'y a pas de pertes par barbotage.

Les deux moteurs se partagent un arbre et un plateau incliné commun. De ce fait, ils fonctionnent de manière absolument synchrone. Comme ils fonctionnent dans des directions opposées, les forces axiales s'équilibrent. Cela réduit considérablement les pertes par frottement dans le palier de l'arbre.

Obtenez plus d'agilité et de poussée sur l'exploitation.



Il transmet sa puissance au sol en toute sécurité.

Le train de roulement transmet la force de poussée du SCORPION de manière fiable sur tous les terrains. Grâce à la compensation de niveau enclenchable et au niveau à bulle directement dans votre champ de vision, vous travaillez toujours en toute sécurité, même sur les terrains accidentés.

Quatre modes de direction rendent la machine extrêmement maniable. Vous en profitez surtout lorsque vous devez travailler rapidement et avec précision dans des espaces restreints.

Train de roulement idéal pour une stabilité maximale.

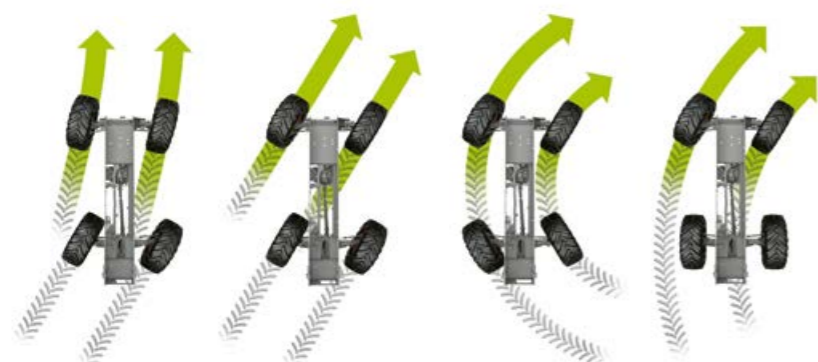
Les essieux puissants et le différentiel autobloquant à 45 % vous offrent une grande sécurité lorsque vous travaillez dans des conditions difficiles. Les modèles SCORPION 960 / 848 / 756 disposent d'un blocage de différentiel à 100 %. Les essieux directeurs moteurs avec un angle de braquage maximal de 35° garantissent une excellente manœuvrabilité. Un essieu arrière à fixation pendulaire assure en permanence une stabilité maximale. Sur le SCORPION 746-638, cela permet d'atteindre un angle de palonnage de 11° de chaque côté. Le SCORPION 960-756 marque pour sa part des points avec un angle de palonnage de 10° de chaque côté.

Compensation de dévers pour les charges lourdes.

Sur les SCORPION 960 et 1033, vous disposez d'une compensation hydraulique de niveau entre le cadre et l'essieu avant de +/-8°. Vous l'activez au moyen d'un interrupteur à bascule dans la cabine. Un niveau à bulle se trouve directement dans votre champ de vision. Vous obtenez ainsi une stabilité maximale sur les terrains accidentés et pouvez travailler avec précision même à des hauteurs de levage élevées. Pour une sécurité accrue lorsque vous travaillez sur une pente, un indicateur est placé au-dessus de l'essieu avant pour montrer l'inclinaison horizontale de la machine.

Un mode de direction adapté pour chaque utilisation.

Quatre modes de direction assurent une manœuvrabilité imbattable, même dans les espaces les plus restreints. Une marche en crabe manuelle, entre autres, rend la machine encore plus manœuvrable grâce à la direction de l'essieu avant. Sur tous les modèles SCORPION, il est possible de changer de mode de direction de manière simple, rapide et précise, même pendant la conduite. Les essieux sont synchronisés électroniquement. Le bouton-poussoir rotatif pour la sélection du mode de direction se trouve à portée de main sur le tableau de bord. Le mode de direction sélectionné s'affiche sur l'écran et figure toujours dans le champ de vision du conducteur.

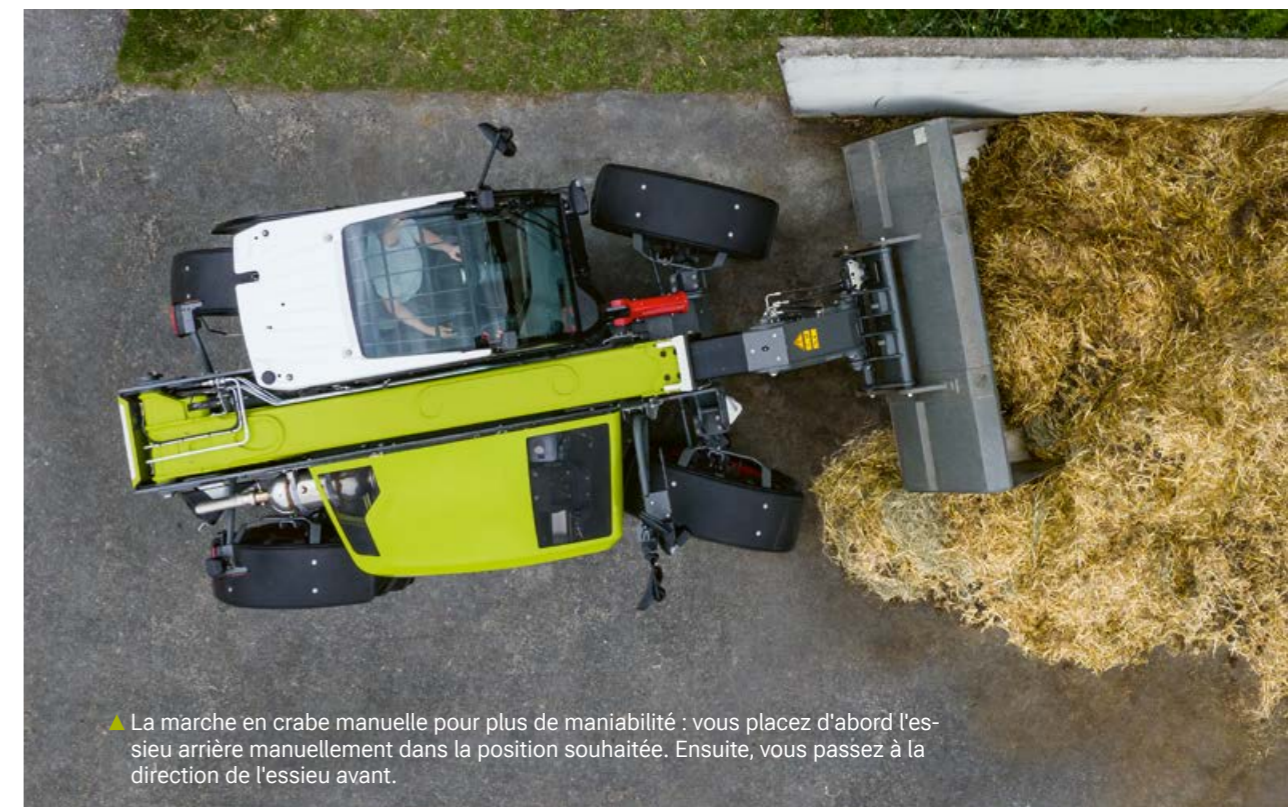


- ◀ De droite à gauche :
- 1 Essieu avant directeur
 - 2 Quatre roues directrices
 - 3 Marche en crabe
 - 4 Marche en crabe manuelle

- ▼ Stabilité et sécurité en toutes circonstances.
- Grâce aux quatre modes de direction, vous conjuguez toujours agilité et maniabilité
 - Vous activez la compensation hydraulique de niveau en tout confort depuis la cabine
 - Des essieux robustes et un blocage de différentiel assurent la sécurité lors de travaux lourds



Le SCORPION s'adapte à tous les terrains.



▲ La marche en crabe manuelle pour plus de maniabilité : vous placez d'abord l'essieu arrière manuellement dans la position souhaitée. Ensuite, vous passez à la direction de l'essieu avant.

Il est confortable et tient bien en main.

Le SCORPION vous offre un poste de travail confortable et silencieux pour vous permettre d'être productif dans votre travail quotidien et d'accomplir vos tâches en toute sécurité. Vous êtes assis confortablement, disposez d'une vue d'ensemble sur la zone d'intervention et utilisez la machine de manière intuitive. Tous les éléments de commande, codés par couleur, sont à portée de votre main droite. Ils sont classés de manière logique par application et peuvent être activés rapidement. Le joystick est intégré à l'accoudeoir et oscille avec lui.

Équipement tout confort.

Le concept de cabine spacieuse séduit par une vue panoramique unique à 360° et offre beaucoup d'espace même aux conducteurs de grande taille. Pour une position d'assise détendue, le modèle est équipé en option d'un siège à suspension pneumatique ou à suspension basses fréquences avec chauffage intégré, dossier rehaussé et de nombreuses possibilités de réglages individuels.

Idéal dans la cour de l'exploitation ou dans les champs.

Ce sont souvent les choses simples qui facilitent le travail. Des marchepieds réglables et des poignées sûres pour l'accès à bord, un réservoir d'eau pour les mains, un support pour le balai et la pelle - le SCORPION a été conçu pour les travaux agricoles.

Un pilotage intuitif.

Même les conducteurs inexpérimentés se familiarisent rapidement avec le chargeur télescopique, qu'ils soient aux commandes du grand ou du petit modèle. Un levier de commande robuste permet un pilotage proportionnel des fonctions de base. Un terminal couleur de 3,5 pouces informe en un coup d'œil sur toutes les données importantes de la machine. Il est implanté dans le champ de vision du conducteur et très lisible dans toutes les conditions de luminosité.

Joystick ergonomique.

Grâce au joystick ergonomique, vous avez toujours votre machine bien en main en toute situation. Son pilotage est aussi intuitif que convivial. La commande électronique permet de piloter toutes les fonctions avec un dosage parfait pour exécuter tous les travaux de chargement et de manutention avec une extrême précision.



▲ Un terminal informatif. Les principaux paramètres et l'état de fonctionnement actuel de la machine et des organes sont toujours dans le champ de vision. Les sous-menus sont faciles à comprendre. Un écran couleur de 7 pouces est également disponible en option.



▲ Cabine confort. Une utilisation intuitive rend plus productif.

- Cabine spacieuse pour une garde au toit importante
- Confort maximum quel que soit le travail
- Tous les éléments de commande sont facilement accessibles



◀ De l'air frais.

Vous pouvez ouvrir la partie supérieure de la porte du SCORPION et la bloquer en toute sécurité d'un seul geste. La vitre arrière peut également être relevée vers l'arrière. Ainsi, vous augmentez encore nettement le champ de vision dans des conditions de conduite difficiles et profitez d'une bonne dose d'air frais lors de journées de travail en pleine chaleur.

La climatisation performante garantit une ambiance agréable dans la cabine les jours de grande chaleur, ainsi que la meilleure protection contre la poussière et les aérosols.



▲ Même pendant les longues journées de travail, vous êtes assis de manière détendue et utilisez la machine avec des gestes simples.



▲ Un pack d'insonorisation en option permet de réduire encore le niveau de pression acoustique.

Rien n'échappe au conducteur.

Une vision à 360° sans obstacle sur l'ensemble de la zone d'intervention, des phares de travail à LED orientables pour recréer la lumière du jour à la nuit tombée et, en option, des caméras haute résolution embarquées.

Grâce à son équipement de sécurité évolué, chaque SCORPION veille à ce que les travaux dans votre exploitation se déroulent sans problème du matin au soir.

Visibilité panoramique optimale

Grâce à la position d'assise surélevée, au positionnement bas du bras télescopique dans le châssis et au grand vitrage descendant très bas, vous bénéficiez d'une vue dégagée de tous les côtés pendant le travail. Vous avez toujours un œil sur les équipements et visualisez à tout moment ce qui se passe dans l'espace derrière la machine.

Vous pouvez équiper votre SCORPION en option de caméras haute résolution. Celles-ci fournissent au conducteur une image nette, y compris à la tombée de la nuit, du périmètre de travail sur l'écran couleur de la cabine. Cela augmente nettement la sécurité pour le conducteur et les personnes se trouvant dans la zone de travail, en particulier lors des marches arrière ou des déplacements avec le bras de levage levé.



Vous pouvez nettoyer le boîtier extrêmement résistant des caméras à haute pression. Le chauffage intégré empêche que la lentille ne s'embue ou ne givre.



- ▲ Tout pour votre sécurité sur le terrain.
 - La vue panoramique à 360° permet de visualiser l'ensemble de la zone de travail
 - Des phares de travail à LED pour plus de sécurité au crépuscule
 - Des indicateurs de charge précis évitent les accidents lors d'utilisations extrêmes



Puissant éclairage de travail à 360°.

L'éclairage du SCORPION atteint tous les recoins. Les phares de travail à LED pivotants éclairent largement la zone de travail la nuit ou dans les bâtiments sombres. Les phares longue durée diffusent une lumière très puissante et consomment peu d'énergie. L'éclairage proche de la lumière du jour évite la fatigue oculaire.

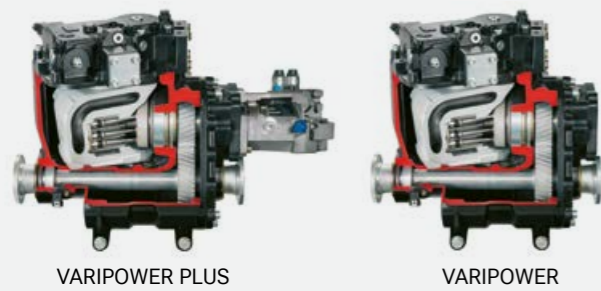
Indicateurs de charge clairs.

Vous gardez en permanence un œil sur le chargement du SCORPION. L'indicateur de charge est conforme aux exigences de la norme EN 15000. Il est positionné sur le montant avant droit de la cabine, dans votre champ de vision. Grâce à des symboles évidents, il vous indique en permanence la plage de fonctionnement momentanée de la machine. Au feu vert, tout va bien. Les diodes vert-orange signalent que la limite de stabilité est atteinte. Enfin, les diodes vert-orange-rouge avertissent d'un risque de basculement.



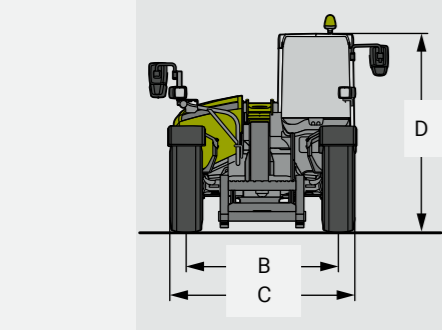
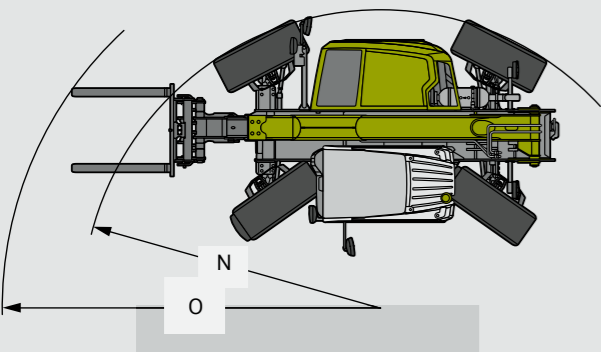
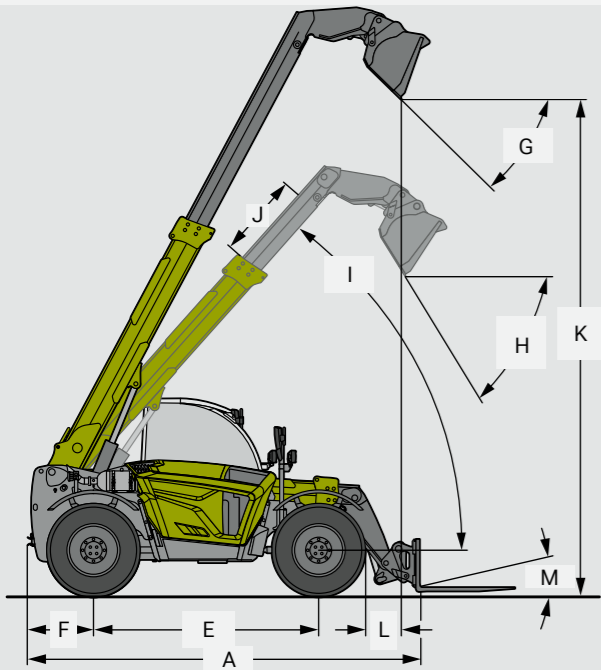
« Avec les systèmes VARIPower, nous misons sur des transmissions hydrostatiques très performantes. Celles-ci évitent tout ralentissement sur l'ensemble de la plage de vitesse de 0 à 40 km/h, même à charges élevées. »

Rainer Mersmann,
Product Manager Material Handling CLAAS



▲ Transmissions hydrostatiques continues.
- Confort de marche en continu de 0 à 40 km/h.

▼ Dimensions.



| SCORPION | | 960 | 756 | 848 | 746 | 742 | 738 | 638 | 1033 | 733 |
|--|------------------|--|-------|-------|-------|---|------|------|------|------|
| Système de chargement | | | | | | | | | | |
| Capacité de levage | kg | 6000 | 5600 | 4800 | 4600 | 4200 | 3800 | 3800 | 3300 | 3300 |
| Hauteur de relevage | mm | 8787 | 7030 | 8010 | 7030 | 6930 | | 6230 | 9750 | 6930 |
| Moteur | | | | | | | | | | |
| Fabricant | | Deutz | | | | Liebherr | | | | |
| Type | | TCD 4.1 | | | | D 914 | | | | |
| Modèle | | 4 en ligne | | | | | | | | |
| Cylindrée | cm ³ | 4038 | | | | 3621 | | | | |
| Puissance nominale (ECE R120) | kW / ch | 115 / 156 | | | | 105 / 143 | | | | |
| Régime nominal | tr/min | 2300 | | | | | | | | |
| Couple maxi à 1.600 tr/min | Nm | 609 | | | | 550 | | | | |
| Système hydraulique de travail | | | | | | | | | | |
| Pompe à piston axial | l/min | 187 | | | | 160 | | | | |
| Au régime de | tr/min | 2200 | | | | 1600 | | | | |
| Pression d'huile maxi | bars | 270 | | 250 | | 270 | | 250 | | |
| Commande hydraulique | | Load Sensing avec distribution indépendante de la pression de charge | | | | | | | | |
| Transmission hydrostatique en continu | | | | | | | | | | |
| VARIPOWER PLUS | | ● | ● | ● | - | - | - | - | - | - |
| VARIPOWER | | - | - | - | ● | - | - | - | - | - |
| VARIPOWER 2 TWIN MOTOR | | - | - | - | - | ○ | ● | ● | ● | ● |
| VARIPOWER 3 TWIN MOTOR | | - | - | - | - | ● | ○ | - | - | - |
| Vitesse maxi | km/h | 40 / 30 / 20 | | | | | | | | |
| Essieux | | | | | | | | | | |
| Essieu avant | | | | | | | | | | |
| Blocage de différentiel | | Blocage différentiel 100 % | | | | Différentiel autobloquant 45 % | | | | |
| Angle de braquage | ° | 40 | | | | 35 | | | | |
| Essieu arrière | | | | | | | | | | |
| Angle de palonnage | ° | 10 | | | | 11 | | | | |
| Frein de service | | | | | | | | | | |
| Modèle | | Frein multidisque hydraulique commandé par pédale (humide, boîtier fermé) | | | | | | | | |
| Emplacement | | Essieux avant et arrière | | | | Essieu avant | | | | |
| Frein de stationnement | | | | | | | | | | |
| Modèle | | Frein multidisque électrohydraulique | | | | | | | | |
| Emplacement | | Accumulateur sur l'essieu avant | | | | | | | | |
| Cabine | | | | | | | | | | |
| Cabine | | Cabine fermée à suspension souple avec structure ROPS/FOPS intégrée | | | | | | | | |
| Siège conducteur | | Siège conducteur à suspension à réglages multiples avec ceinture de sécurité | | | | | | | | |
| Ventilation | | Ventilateur à 3 vitesses avec aspiration d'air frais et filtrage | | | | Ventilateur à 11 vitesses avec aspiration d'air frais et filtration | | | | |
| Chauffage | | Chauffage à eau chaude | | | | | | | | |
| Vibration mains-bras selon ISO 5349-1:2001 | m/s ² | < 2,5 | | | | | | | | |
| Vibration corps entier ISO7TR 25398 | m/s ² | 0,19-0,71 | | | | | | | | |
| Niveau de pression acoustique dans la cabine selon DIN EN 1459-1:2018-02 | dB(A) | 79 | | | | | | | | |
| Poids / Dimensions | | | | | | | | | | |
| Poids à vide | kg | 11700 | 10600 | 10600 | 8995 | 7750 | 7540 | 7420 | 8100 | 7500 |
| Poids total maximal autorisé en charge | kg | 13000 | | | 12000 | 9000 | | | | |
| Charge maxi à l'essieu admissible à l'avant et à l'arrière | kg | 10000 | 8750 | | 8000 | 6000 | | | | |
| A - Longueur hors tout jusqu'au dossier de fourche | mm | 5951 | 5145 | 5692 | 5145 | 4905 | | 4606 | 5104 | 4905 |
| B - Voie | mm | 2050 | | | | | | | | |
| C - Largeur extérieure des roues avec pneus de série | mm | 2521 | 2507 | 2525 | 2507 | 2327 | | | | |
| D - Hauteur hors tout avec pneus de série | mm | 2622 | 2590 | 2627 | 2590 | 2474 | | | | |
| E - Empattement au centre | mm | 3150 | | | | | | | | 2850 |
| F - Porte-à-faux arrière (sans dispositif d'attelage) | mm | 1217 | 1019 | 1019 | 977 | 784 | | | | |
| G - Angle de bennage avec un angle télescopique maximal | ° | 37,9 | 43,8 | | 42 | 44,4 | | 20,4 | 44,4 | |
| H - Angle de bennage avec seuil de chargement 4 m | ° | 58,5 | 55 | | | 58,1 | | 31,2 | 58,1 | |
| I - Angle télescopique avec seuil de chargement 4 m | ° | 47 | 52 | | | 48,1 | | 51 | 48,1 | |
| J - Longueur d'extension avec seuil de chargement 4 m | mm | 805 | 1237 | 690 | 1237 | 1289 | | 1490 | 351 | 1290 |
| K - Hauteur de déversement avec angle de bennage maximal | mm | 7945 | 6099 | 7080 | 6099 | 6235 | | 5441 | 9258 | 6235 |
| L - Portée avec hauteur de relevage maximale | mm | 310 | 625 | 1082 | 625 | 449 | | 125 | 2339 | 549 |
| M - Angle de cavage inférieur | ° | 19,9 | 20,1 | | 12,9 | | | 12 | 12,9 | |
| N - Rayon de braquage (extérieur des roues) | mm | 4100 | 4010 | | | 4050 | 4070 | 4065 | 4100 | 3950 |
| O - Rayon de braquage (extérieur de la fourche à palettes) | mm | 5150 | 4999 | 5030 | 4900 | 4920 | 4750 | 4800 | 5200 | 4850 |

CLAAS s'efforce en permanence d'adapter ses produits aux exigences des professionnels. Sous réserve de modifications. Descriptions et illustrations non contractuelles pouvant comporter des équipements optionnels. Ce prospectus a été imprimé pour une utilisation dans le monde entier. Concernant l'équipement technique des machines, veuillez vous reporter aux tarifs de votre concessionnaire CLAAS. Sur les photos, certains dispositifs de protection ont été déposés pour mieux illustrer le fonctionnement de la machine et vous ne devez en aucun cas les déposer vous-même pour éviter de vous mettre en danger. Veuillez pour cela vous reporter aux indications correspondantes données dans le manuel d'utilisation. Toutes les informations techniques relatives aux moteurs se rapportent à la directive européenne visant à réglementer les émissions de gaz d'échappement. La norme Tier n'est mentionnée dans ce document qu'à titre d'information, afin d'en faciliter la compréhension, sans aucune garantie d'homologation dans des régions où la réglementation relative aux émissions de gaz d'échappement est fondée sur la norme Tier.

Être le Meilleur dans son domaine.

Dans toutes nos activités, vous êtes au centre de nos préoccupations en tant que clients. Nous connaissons vos enjeux et vos défis quotidiens et développons avec vous des machines agricoles pour vous permettre d'atteindre les meilleurs résultats et d'œuvrer au service d'une agriculture durable. Nos solutions numériques, en simplifiant les processus complexes, facilitent votre travail. Nous nous mobilisons pour vous permettre d'être les meilleurs dans votre domaine.



CLAAS KGaA mbH
Mühlenwinkel 1
33428 Harsewinkel
Deutschland
Tel. +49 5247 12-0
claas.com

410013000625 KK ME 0626 / 00 0259 182 8