



拖拉机

## XERION系列拖拉机

5000 4500 4200

**CLAAS**

# 让繁重的工作变得轻松。

XERION 5000-4200

欢迎试驾XERION 5000-4200。

有一些拖拉机只有在达到自己的性能极限时才感觉到畅快。它们正是为此而生，就像XERION。其独特的理念代表着最大牵引力、牵引功率和动力。

倾听客户想法的人都知道，即使是最好的机器也可以变得更好：底盘更保护土壤，发动机性能更令人印象深刻，操作更舒适。欢迎试驾XERION5000-4200。让繁重的工作变得轻松。

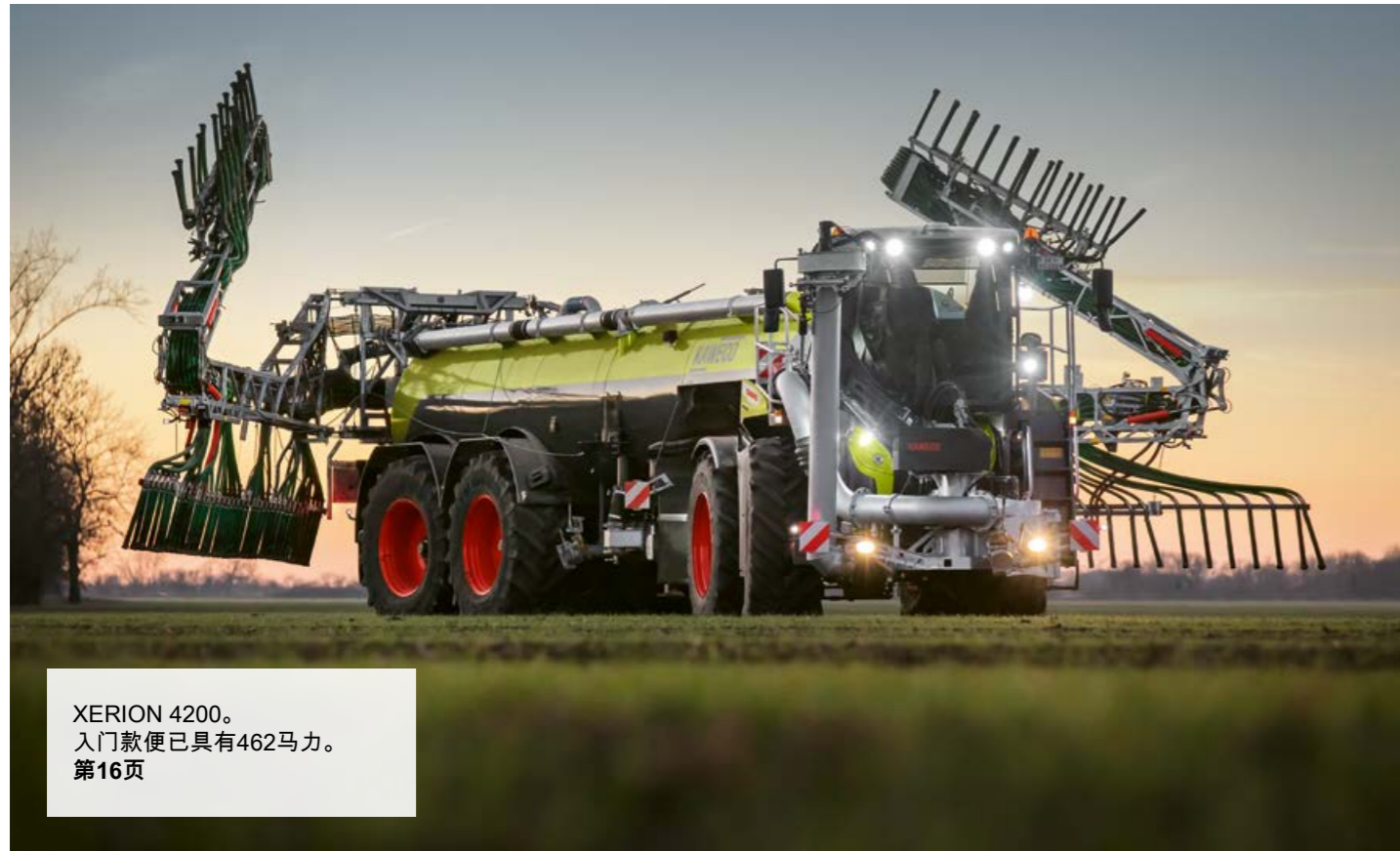


欢迎体验XERION的多功能性。

Scan me.



交给它大量的工作。



XERION 4200。  
入门款便已具有462马力。  
第16页



动力代表效率。  
驾驶舒适性高，适合大型机具。  
第18页



配备触摸屏的CEBIS。  
集成在拖拉机扶手箱中。  
第36页



1000-h保养间隔。  
保养成本减少38%，  
保养时间减少50%。  
第46页

创新	4
TRAC概念	6
TRAC版本	8
TRAC VC版本	10
SADDLE TRAC版本	12
CLAAS POWER SYSTEMS (CLAAS动力管理系统)	14
发动机	16
变速箱	18
结构型式	20
底盘	22
配重	24
挂接装置和动力输出轴	26
液压系统	28
前悬挂和后悬挂	30
驾驶室和舒适性	32
舒适性	34
操控理念	36
数字化	38
CSM地头管理	40
CEMIS 1200操作终端GPS PILOT	42
卫星导航系统	42
数据管理	44
维护	46
CLAAS服务与零件	48
优势	50
技术参数	51



发现XERION的魅力。  
xerion.claas.com

Scan me.



## 三种版本。独特的结构型式。

XERION独一无二。你会立刻认出它：两个转向桥上有四个同等大小的车轮，可承载巨大负载的全框架结构，可承载最大530马力的无级变速器，以及只有CLAAS才能提供的直观操作。

- 配备固定式驾驶室的TRAC ( 第8页 )
- 配备旋转式驾驶室的TRAC VC ( 第10页 )
- 配备挂接储罐所需空间的SADDLE TRAC ( 第12页 )

六大优势：无限可能性。

- 四个同样大的车轮或双轮胎将发动机动力转化为牵引功率
- 两根转向车桥为您提供五种转向模式，满足各种不同的应用需求
- 在前部和尾部增加最高6.8 t的配重

- 全支撑框架可实现每车桥最大15 t的承载负荷
- 无级变速器可承载高达530马力的动力，帮助您降低油耗
- 通过CEBIS触摸屏直观地操作XERION

# XERION TRAC。

## 它在田地中是不可战胜的。

### 配备居中布置的驾驶室的TRAC。

如果耕整地是您的主要关注点，XERION TRAC是最佳选择。它在车辆中间有一个悬挂式舒适驾驶室，大窗户提供独特的全方位视野。

#### 优势。

- 在田地中的高抓地力和强劲牵引力让你受益匪浅
- 配重和鹅颈管挂接系统将所有的负荷均匀地分配至两根驱动桥上
- 轮胎接地面积大，保护土壤

#### 应用范围。

##### 耕整地。

四个相同尺寸的车轮可确保高牵引性能。重量分布均匀。很容易实现配重的调整。

##### 播种。

得益于精心调整的动力管理系统，您可以实现高工作效率并节省燃油。

##### 田间运输。

您获得强大的牵引力且行驶速度快。CMATIC变速箱提供高驾驶舒适性。

##### 粪肥撒播。

动力液压以250升/分钟的速度工作。转弯圈只有15.7 m。蟹行转向保护地面。



# XERION TRAC VC。 轻松实现向后行驶。

## 配备旋转式驾驶室的TRAC VC。

在一些应用场景中，要求看向拖拉机车尾的视野特别好。旋转式驾驶室（VC代表着旋转式驾驶室）是您能想到的最舒适的向后行驶装置。按下按钮，您可以在极短时间内将整个驾驶室从中心位置旋转到后桥上方位置。

### 优势。

- 看向车尾机具的视野非常好
- 操作系统随着驾驶室自动旋转
- 在新行驶方向上所有功能保持不变
- 配备集成式CEBIS触摸屏的扶手箱让操作变得更加舒适
- 得益于居中位置的驾驶室，您在道路上享有很高的驾驶舒适度

### 应用范围。

#### 青贮压窖作业。

通过蟹行转向获得最佳压实度。具有极大的推动力。

#### 伐木。

XERION可快速使用。动力输出轴动力充沛。

您在各个方向上都具有很好的视野。

#### 灭茬。

即使在低速时，PTO也能获得高功率，从而降低油耗。

#### 除雪。

从0.05 km/h开始，CMATIC即可实现精准的行驶。

离地间隙高。您的视野不受限制。



# XERION SADDLE TRAC。 你可以完全信赖他。

有足够的空间以安装机具。

SADDLE TRAC的驾驶室位于前桥上方的固定位置。由此在驾驶室后面为各种机具留出充足的空间。例如，安装一个液态存储罐后变成一个自走式粪肥抛洒机，

XERION SADDLE TRAC一种可靠的装载工具，您也可以依靠它来完成农场上需要大型牵引车的任何工作。

优势。

- 各种不同的机具使得SADDLE TRAC成为一台完整的自走机构
- 由于其负荷分配均匀，在春季时可以明显更早地在田地中工作
- 四个大轮胎与蟹行转向相结合，即使在繁重的吃水作业中也有助于保护土壤
- XERION 4200的功率为462马力，扭矩为2,200 Nm，动力储备充沛

应用范围。

粪肥和基质播撒。

动力液压系统以250升/分钟速度工作。转弯直径仅15.7米。

播种和施肥。

在春天更早进地，并高效工作。

青贮压窖作业。

前悬挂强大的推力确保了能给予青贮饲料最佳的压实度。





我们的传动系统是最佳组件的通力合作。

您的CLAAS机器绝不仅仅是各零部件的简单之和。只有当所有部件都完美匹配并以最佳方式协同工作时，才能实现最高性能。

在CLAAS POWER SYSTEMS ( CPS ) 中，我们汇集了顶级组件，创建了一个设定新标准的智能驱动系统。只有在您需要的时候才提供全部的发动机输出。适合您的机器使用方式的驱动。燃油节约技术，快速回本。

**CPS** | CLAAS  
POWER  
SYSTEMS

# 在您需要的时候，动力就会出现在那。

令人印象深刻的性能。

CLAAS POWER SYSTEMS动力系统将性能强劲的6缸梅赛德斯奔驰发动机和结构简单的传动系统结合在一起。在发动机低转速区间内，所有三款机器都可为您提供极大的扭矩。在开启了动力输出轴的情况下，XERION 5000提供最大2,600 Nm的扭矩。低转速理念将怠速转速从800 rpm降低至730 rpm。

XERION 4200中已达到462马力。

我们将XERION 4200的功率增加了27马力。因此驾驶员现在可以在较低的发动机转速下享受更大的扭矩，同时增强驾驶动力、大功率储备和降低油耗。

- 2,200 Nm最大扭矩
- 运转平稳性更高
- 更多动力和灵活性



集成式废气后处理系统。

- SCR-技术、颗粒滤清器(DPF)和氧化催化器(DOC)使得设备满足Stage V排放要求
- 藏在驾驶室下面

为省油而设计。

- XERION 4200的功率增加27马力，达到462马力
- 即使在低速范围内，发动机也非常强大
- 高恒定扭矩曲线
- 废气后处理系统完全集成，不可见
- 带节能风扇转速控制的智能冷却
- 可在行驶期间通过按下按钮让风扇叶轮反转，从而清洁散热器

XERION系列拖拉机		5000	4500	4200
气缸数		6	6	6
排量	cm <sup>3</sup>	12800	12800	10700
发动机额定功率 (ECE R 120标准) <sup>1</sup>	kW/马力	374/509	353/480	337/458
最大输出功率 (ECE R 120标准) <sup>1</sup>	kW/马力	390/530	360/490	340/462
最大扭矩 (ECE R 120标准) <sup>1</sup>	Nm	2600	2400	2200

<sup>1</sup> 符合ISO TR 14396标准

最先进的发动机。

- 梅赛德斯奔驰直列6缸发动机
- 最大功率从462至530马力
- 共轨喷射和24 V启动机



# 无级变速使得行驶更舒适。

在本功率等级中独一无二。

采埃孚的CMATIC无级变速箱在同类产品中独树一帜。在0.05和50 km/h之间，您可以享受卓越的驾驶舒适性以及由高占比机械部件提供的高效动力传输。

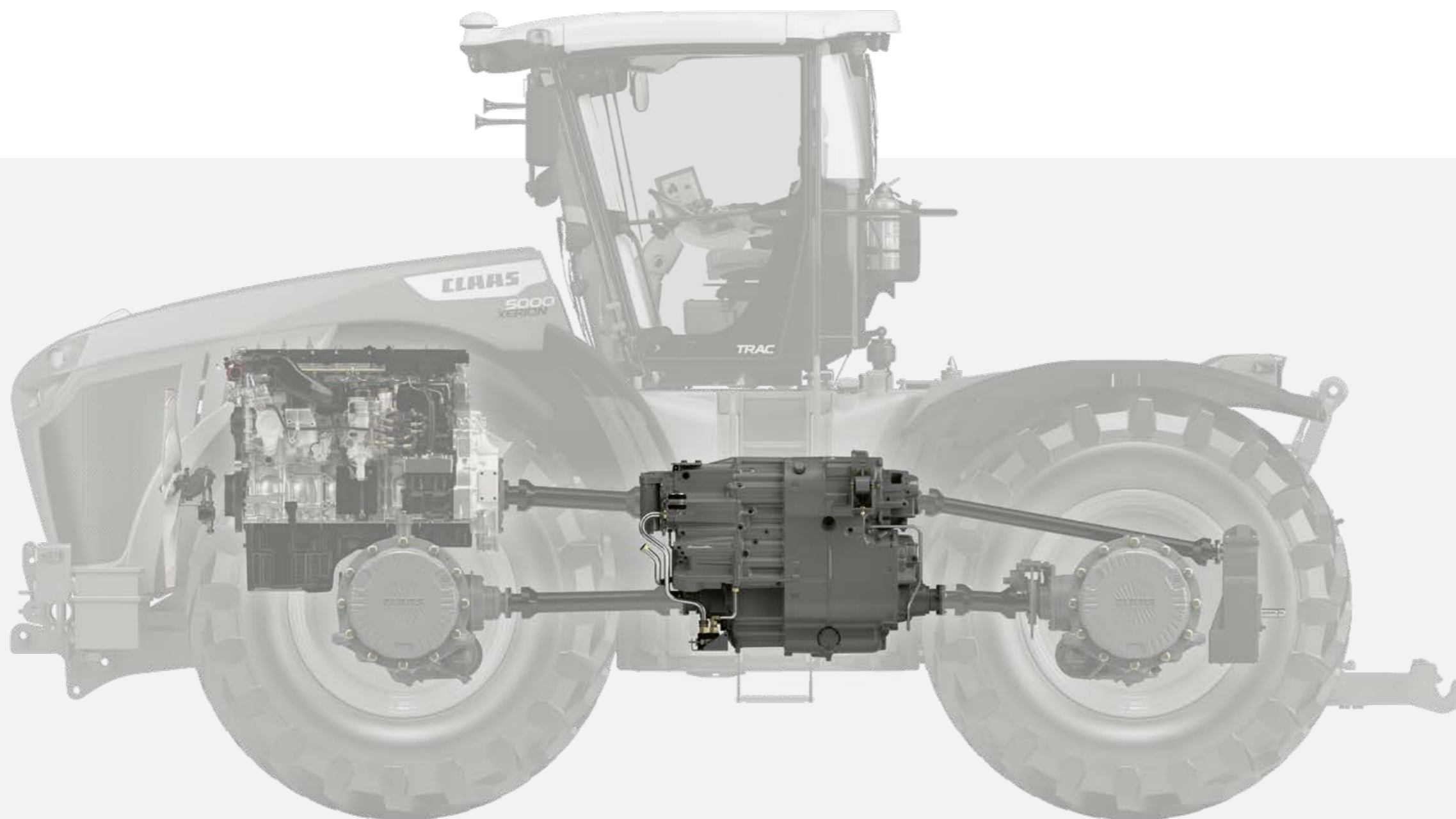
线性传动系确保发动机功率通过最直接的途径到达车桥和PTO。可选择的纵向和横向差速器提供最佳的动力传递。

通过加速踏板或多功能手柄，操作简单而方便。在田地作业时或在恒定的动力输出轴转速下，行驶速度自动调整。易于控制的发动机调速可明显降低作业中的油耗。



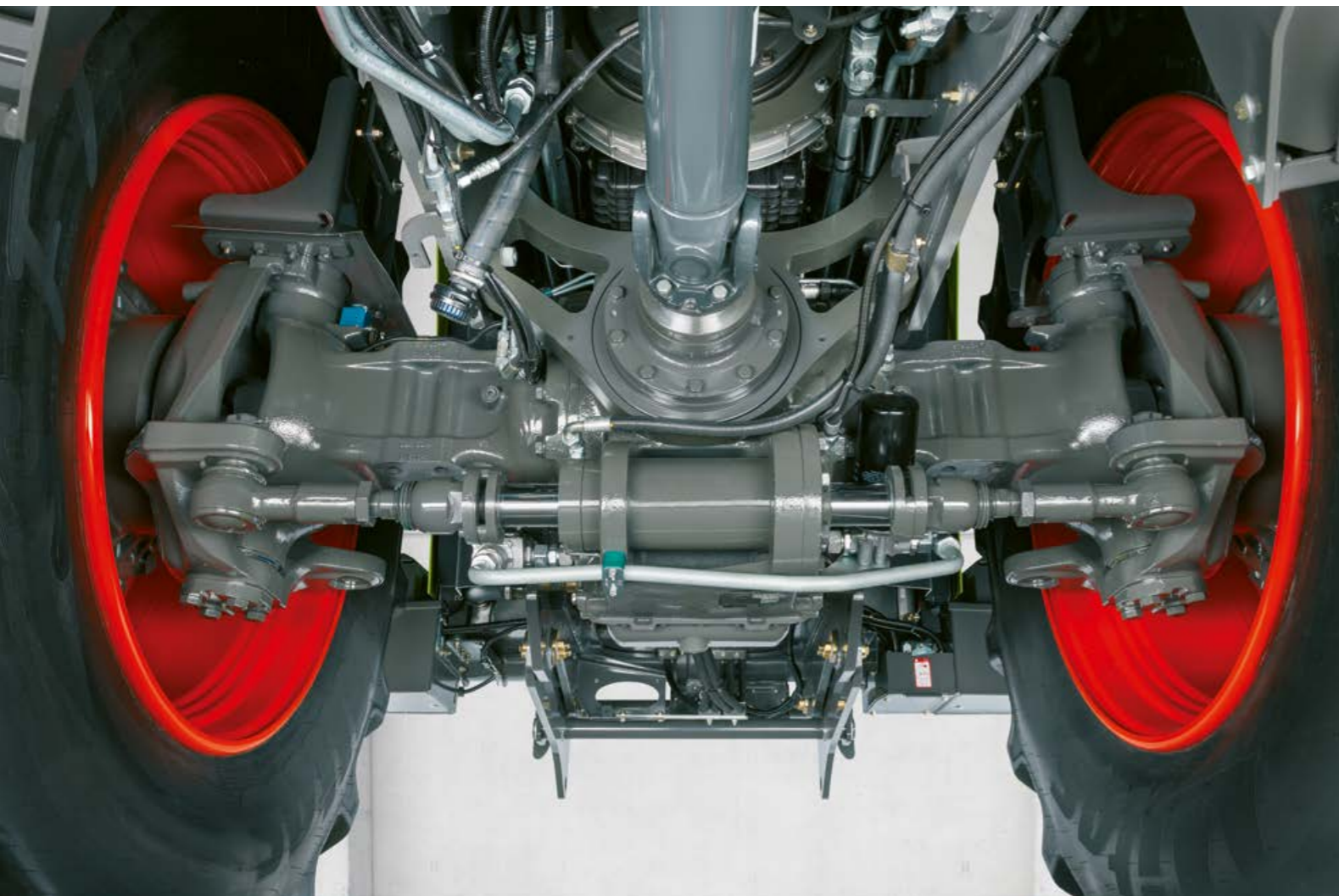
以40或50 km/h速度实现快速转移。XERION的轮式版本可以达到高达30 km/h的速度，具体取决于变速箱的类型。驾驶室旋转后，您还可以以最高30 km/h的速度向后行驶。

安全驻车。一旦驾驶员将脚从油门上移开，XERION就会减速停车。无需踩下制动器 – 拖拉机保持安全静止。



- 驱动代表动力。
- CMATIC变速箱技术确保从0.05至50 km/h速度范围内的无级可调驾驶舒适性
  - 直线结构传动系统，确保直接传递发动机动力
  - 全时四驱系统
  - 通过四个自动换档的行驶区间实现高效率
  - 接地面积大，实现极大的牵引性能
  - 通过加速踏板或多功能手柄实现轻松操作

# 五种转向模式使得它非常灵活。



## 专为极高负载而设计。

XERION具有独特的框架结构，是承受重载的理想选择。框架中的螺栓连接而非焊接的横梁提供了更大的强度和承载能力。重型车桥的设计可在高达50 km/h的速度下承载每轴高达15 t的负载。尽管XERION的尺寸和重量都很重，但由于有两根转向桥，它仍然很灵活和机动。

用于连接大型粪罐车的110 mm球形挂接装置位于驾驶室的正后方。它将连接的粪罐车的负载分布在两根车桥上。3.6 m的长轴距对此确保高驾驶舒适性。

## 稳定值得信赖。

- 负载能力强的长寿命全框架
- 在不超过50 km/h的情况下轴荷为15 t的重载车桥
- 完全集成的悬挂机构，前部和后部的承载能力分别高达8.4 t和13.6 t



1

优势：  
高行驶稳定性

主要应用：  
道路行驶  
田间运输

适合各种作业的转向。  
XERION可通过两根转向桥以五种不同的方式转向。由此确保您在地头也具有灵活性。

### 1 标准转向模式。

- 将四轮转向和前桥转向结合在一起
- 从5°前桥转向角开始，后桥以电液方式跟随前桥
- 转向锁从12公里/小时开始持续减小
- 在40 km/h时完全锁闭

### 动态转向选配。

- 视速度而定，以明显更低的方向盘圈数实现最大车轮转向角
- 地头转向更加舒适和动态

2

优势：  
高度灵活

主要应用：  
耕整地  
播种

### 2 四轮转向。

- 后桥与前桥同时转向，但方向相反
- 车桥同时转向

3

优势：  
漂移校正使拖拉机保持在轨道上

主要应用：  
在边坡上进行耕整地和播种

### 3 单侧蟹形转向。

- 通过CMOTION多功能手柄单独控制后桥

### 4 轻柔模式（小蟹形转向）。

- 后桥在平行于前桥的车道上运动
- 可使用75%的转向锁
- 方向盘通过前桥进行最高4°的转向校正

4

优势：  
保护土壤（没有双重碾压）

主要应用：  
粪肥撒播

### 5 全蟹形转向。

- 后桥在平行于前桥的车道上运动
- 后桥通过CMOTION多功能手柄转向
- 可对转向进行轻微修正

5

优势：  
最大程度的利用接地面积

主要应用：  
用于青贮压窖

# 动力必须传递到地面。



## 两种动力传递方式。

XERION有两种通过两根车桥将动力传递至地面上的方式：  
通过四个同样大的车轮或者双轮胎，接地面积翻倍。



## 四个同样大的车轮。

- 出色的土壤保护和良好的地面仿形能力
- 直径为2.16 m
- 当设置900/60 R 42轮胎和1 bar胎压时，接地面积约3.7 m<sup>2</sup>
- 配备710/75 R 42和750/70 R 44轮胎，宽度不超过3 m



- 以不超过40或50 km/h的时速在道路上舒适行驶
- 选配胎压控制系统，可通过车载CEBIS终端控制
- 最大牵引力和低打滑
- 牵引性能强大



## 双胎。

- 双胎使得地面保护能力强
- 可以配备650/85 R 38、710/70 R 42和710/75 R 42轮胎
- 外车轮的轮辋通过连接器用螺栓与内轮辋固定相连
- 可通过分体式连接器快速拆卸外侧车轮后在道路上行驶 (< 3 m)

# 正确的配重可提高您的工作效率。

## 以省油的方式实现平衡。

通常拖拉机均需佩带配重作业。然而，过多的配重并不能增加牵引性能，而只会增加油耗。XERION可以为各种应用精确而方便地进行配重。400 kg的配重板可以快速移动，并通过快速锁合机构可靠固定。

### 前配重。

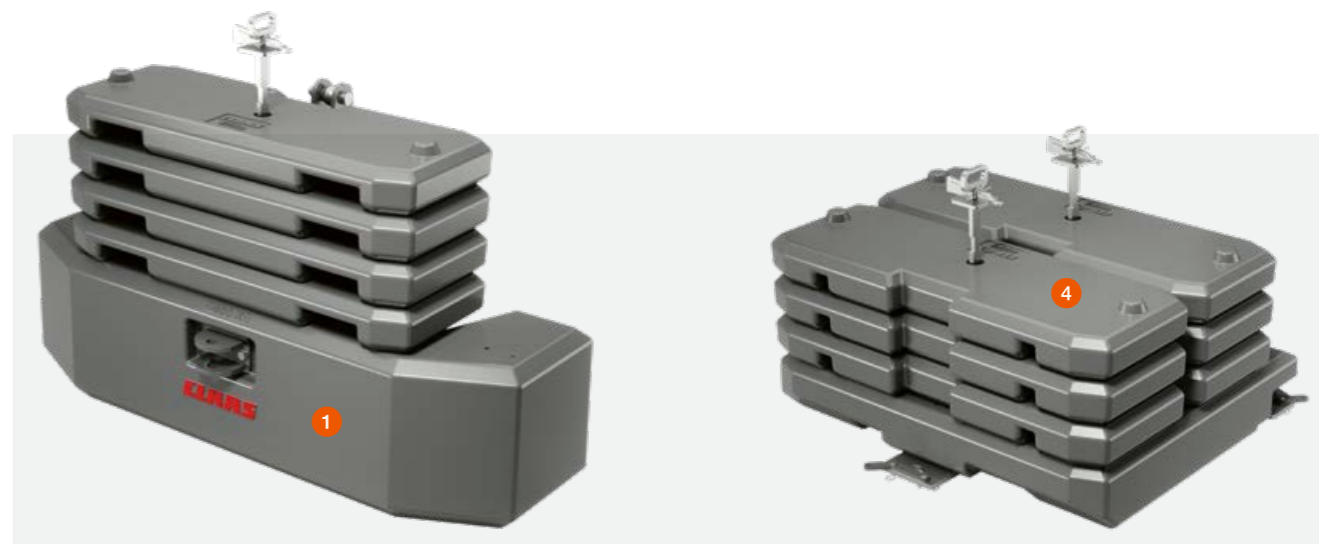
可以在XERION前部配重3,400 kg。基本配重块重1,800 kg，可以支撑最多四个400 kg配重板。共有两种版本：一种适用于前悬挂，一种是固定安装。

### 后配重。

同样可以在XERION后部配重3,400 kg。一个1,000 kg重的固定式（也可拆卸）配重板，可承载六个各400 kg重的配重板。可通过伸缩臂叉车、轮式装载装置或拖拉机装载装置将它们快速挂接和拆卸。

### 三个配重小建议。

- 1 必要的时候尽可能多，不必要的时候尽可能少
- 2 在田间工作时，随着行驶速度增加，配重需求会降低
- 3 在田间工作时，车轮平均打滑率应超过6%，否则说明拖拉机配重过高



可变前配重。

后部配重高达3400 kg。

- 1 前悬挂的配重座
- 2 固定安装型配重座
- 3 400 kg模块化配重板
- 4 1,000 kg后部配重座

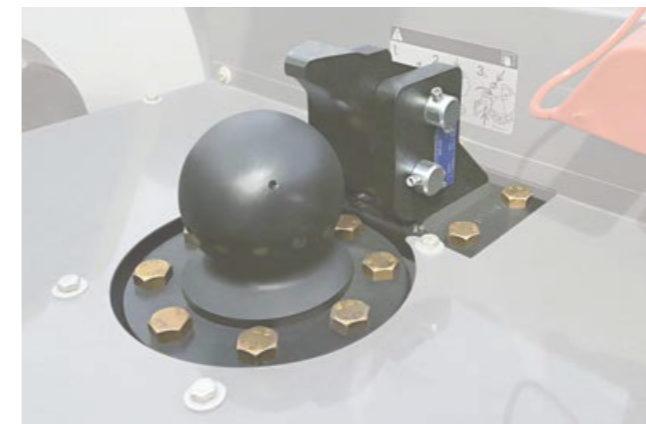


满负载情况下的最大行驶速度	最大允许车辆重量 (包括机具的牵引杆负载, 单位为t)
8 km/h	24 t
10 km/h	22.5 t
12 km/h	18.5 t

您应该提前估计使用作业机具行驶的速度。例如当您以8 km/h的速度配置配重，然后以12 km/h的速度工作时，机器上的负载会多出6 t。这反映在油耗上。

### 适合每种作业的正确配重。

- 前后配重各高达3400 kg
- 可以快速挂接和拆卸配重
- 通过快速锁合机构可靠锁闭所有配重板
- 通过合适的配重方案实现省油



### 鹅颈管。

鹅颈管挂接装置及其110 mm强大球形牵引连接器承受最大15 t支承负荷，并将其平均分配至两根车桥上。例如，与带有后置粪肥罐的拖拉机相比，这种类型的挂接装置具有更小的转弯半径和更短的组合长度。

### 不同的牵引杆。

对于牵引杆，您可以选择80 mm的挂接球或38 mm和50 mm直径的销。通过三个孔，您可以更改连接点的位置。因此，无论在何种应用场合，您都可以始终与后桥保持适当的距离。

## 挂接装置和动力输出轴满足高负荷要求。

XERION提供多种挂接装置。不管是鹅颈管连接、牵引杆还是拖车连接，所有系统都是为高承载能力而设计的。

当PTO以1000 rpm的转速运行时，XERION会在转速1730 rpm下对动力输出。由于传动系设计简单，大部分额定输出都会转移到PTO轴上。这使您即使在XERION提供完整PTO输出的情况下也能降低油耗。

### 值得您信赖。

- 所有的牵引装置都为高负载而设计
- 鹅颈管挂接装置承受最大15 t支承负荷
- 即使发动机转速降低，PTO也能提供全功率
- 可以轻松快速更换动力输出轴
- 您可以在各种不同的牵引杆之间进行选择：
  - 使用40或50 mm锁销
  - 80 mm球形牵引装置
  - Piton-Fix连接器



### 高支撑载荷牵引杆。

XERION从容应对挑战。可通过牵引杆实现最高5 t支承载荷。

- D50销轴(Ø 50 mm)
- D70销轴(Ø 70 mm)



### 可快速更换的动力输出轴。

可以快速且安全地更换动力输出轴。您可以在下列尺寸之间进行选择：

- 1 ¼英寸，6键
- 1 ¾英寸，20键
- 2 ¼英寸，22键 (Ø 57.7 mm)



## 最高442 l/min的液压流量。

XERION为播撒基质等特殊应用提供充沛液压动力。液压回路可以通过CMOTION多功能操纵杆进行控制。您可以将所有十个功能按钮分配给各个液压功能。

XERION通过一个泵分动箱提供更多动力，以满足更高的液压需求。在标配情况下在泵分动箱上安装有一个197 l/min液压泵。另一个液压泵(Load Sensing)为四个、五个或六个滑阀提供额外的225 l/min液压动力。当然还可附加选配成熟的250 l/min大功率液压系统，为液体粪肥罐提供自己的回路。



## 前部和后部Power-Beyond。

Power-Beyond连接具有大直径管路、平密封液压接头和液压回油管，可提供高流量和低损耗。

XERION在前部具有三个双作用滑阀（前悬挂配备最多两个滑阀）。您可以在车尾使用额外七个双作用滑阀。借助快换接头，可以快速连接和断开，且不漏油。



## 足够的压力。

- 三个液压回路为您连接或安装的机具提供可靠而有力的动力
- 您可以在前部和后部总共使用最多十个双作用滑阀
- 安装在发动机上的泵传动齿轮箱可实现高达442 l/min的液压输出
- 在发动机转速低时，强劲的大功率液压系统的表现也出类拔萃
- Power-Beyond大直径管路连接可最大限度地提高流量
- 通过多功能手柄舒适地进行操作

# 动力意味着多功能性。



## 功率足以胜任任何工作。

XERION前部和后部分别具有8.1 t和10 t的巨大连续提升能力，即使是非常重的机具也能轻松驾驭。

使用CMOTION多功能控制杆，您可以用拇指轻松控制前后悬挂机构，而无需移动您的手。这种高水平的操作舒适度意味着在长时间的工作中，您可以快速准确地工作而不累。

具备应对任何挑战的能力。

- 8.1 t前部连续提升力，10 t后部连续提升力
- 减震，以实现安全且舒适的作业
- 加强型前悬挂机构，用于青贮压窖工作
- 用于SADDLE TRAC的可摆动后悬挂（可选）
- 通过CMOTION多功能手柄轻松控制



8.1 t前部提升力。  
坚固的前悬挂机构（1）完全集成到车架中。  
下连杆易于折叠，以缩短车辆长度。

- 具有连续8.1 t提升力的双作用缸
- 快速简单的装卸前配重块



在青贮压窖工作中使用TRAC、TRAC VC或SADDLE TRAC时，可以安装一个加固的前悬挂机构（2），该悬挂机构可容纳宽度不超过4.0 m的推土铲。安全螺栓可保护连杆不受损坏。



后部13.6 t提升力。  
后悬挂机构（3）配有减振和4N型挂钩。对于后部三点悬挂装置上的顶部连接点，您可以选择一个机械式或一个液压式上连杆。

- 提升力最大为13.6 t（连续10 t）的双作用油缸
- 液压侧稳定器，操作舒适度高
- 机械侧稳定器或一个内支撑装置
- 坚固的铰接孔，允许长期使用相同的机具（可选）

可以为SADDLE TRAC选配一个可摆动的后悬挂(4)。如果您想在敏感的草地上施肥，则在行驶时可通过此类后悬挂实现对土壤友好的车道转换驾驶。



# 您有许多事要处理。

您需要轻松惬意地完成它们。

驾驶时感觉越舒适，你的工作日就越有效率。所有驾驶员都同意这一点。对于XERION，我们接受并实施了来自专业人士的许多建议。舒适的座椅、全方位的加热车窗和智能辅助系统是理所当然的。扶手配有集成的CEBIS触摸屏和符合人体工程学的CMOTION多功能手柄，使得舒适的操作易如反掌。此外，CEMIS 1200为您提供精准的导航、ISOBUS应用程序和作业文档的使用支持。





## 舒适、布局清晰、安静。

我们设计的XERION驾驶室旨在不让您分心。几乎没有振动，卓越的全方位可视性，令人愉快的低噪音水平。使用CMOTION多功能控制杆和带有集成CEBIS触摸屏的扶手，您只需三根手指即可直观地控制拖拉机。CEMIS 1200终端也触手可及。

## 舒适的XERION驾驶室。

- 大尺寸驾驶室
- 可加热大面积玻璃窗带来卓越的全景视野
- 杰出的降噪效果（最大仅69 dB）
- 半主动式智能驾驶室悬架
- 可旋转驾驶室是最舒适的向后行驶装置(TRAC VC)
- 直观的CMOTION多功能手柄



TRAC VC是市场上最舒适的向后行驶装置。可以在30秒内将其驾驶室旋转180°。



XERION拥有22盏工作灯，让黑夜亮如白昼。可以根据需求配备LED高端车灯组件。

- 12英寸触摸屏CEBIS终端
- 配备直观用户界面的CEMIS 1200操作终端
- 3向可调转向柱
- 空调和辅助供暖
- 前挡风玻璃上的360度挡风玻璃雨刮器
- 所有四个侧面都有遮阳帘（可选）
- 上车梯激活车灯

它提供了让你的工作更轻松所需的一切。

- 舒适旋转座椅 - 也可选配真皮
- 加热窗户帮助无论天气如何都能获得良好的能见度
- 配备集成式CEBIS触摸屏终端的扶手，操作高效
- 直观的CEMIS 1200终端带来精准导航和文档记录

我们倾听了驾驶员的意见。

我们与客户和驾驶员合作，开发出了专门针对大型CLAAS拖拉机的操作理念。驾驶员的手臂和手保持放松的姿势，不会感到疲劳。排列清晰的控制和功能按钮标有不言自明的符号。

用三根手指控制机器。

CMOTION多功能控制杆允许您仅用拇指、食指和中指直观地控制多达四种控制功能的复杂过程，因此您可以在手处于自然位置的情况下舒适地工作。

通过CEBIS掌控一切。

在高度可调的扶手中集成有12英寸CEBIS触摸屏，可借此快速且可靠地浏览主菜单和子菜单。您可一目了然地了解所有的运行状态，您只需几步即可调整机器设置。



## 1 CEBIS触摸屏。

您可以在两种屏幕布局（道路或田间）之间进行选择，每种布局都有不言自明的符号和颜色编码。带有机器轮廓的DIRECT ACCESS功能可让您快速访问子菜单。高分辨率相机可帮助您以厘米级的完美精度进行工作

## 2 CEBIS旋转-按压开关。

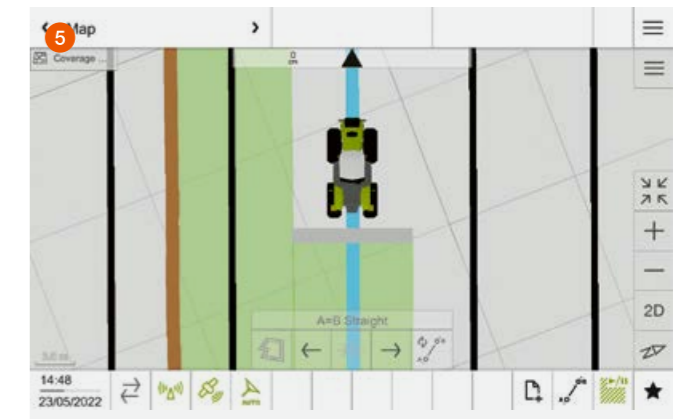
即使在崎岖不平的地面上，也可以使用它可靠地导航CEBIS菜单。DIRECT ACCESS（直接访问）按钮可直接进入上次激活的拖拉机功能。

## 3 布局清晰的控制面板。

使用一目了然的操作元件来操作基本功能。例如，您可以打开或关闭PTO或差速锁，控制悬挂机构或定位前后悬挂机构。

## 4 CMOTION多功能手柄。

符合人体工学的CMOTION多功能手柄让地头的复杂操作变得简单。



## 5 直观的CEMIS 1200操作终端。

CEMIS 1200终端可无缝集成在驾驶室中，并与CEBIS共享相同的直观控制逻辑，因此您很快就会找到解决方案。您可以在预装了GPS PILOT CEMIS 1200的所有CLAAS机器上使用该系统，并在很短的时间内将终端和接收器从一台机器转移到另一台机器。

- 直观的用户界面为日夜作业带来非同寻常的操作舒适度
- 快速访问所有重要的功能
- 可自由配置的工作区，实现自定义控制
- 轻松激活新功能，使您能够灵活应对不断变化的需求
- 直接在线传输新许可证或激活码至操作终端
- 通过ISOBUS TC Section Control控制系统自动开启区段控制，以实现精确且无压力的工作
- 使用ISOBUS TC-GEO和VRA进行精准农业和文件编制
- 通过手机连接快速传输所有任务数据

所有机器功能一目了然。

- 直观操作理念，实现高效作业
- 通过触摸屏或旋转-按压开关实现快速CEBIS导航
- 通过CMOTION多功能手柄仅用三根手指控制机器
- 布局清晰的控件，带有不言自明的符号
- CEMIS 1200终端确保高效的精准作业

数字化是必不可少的。

我们的机器数字化有三个很好的理由：我们希望帮助您的操作员更自信地工作，使您的工作更顺利，并降低成本。例如，使用自学习驾驶员辅助系统，或精确到厘米的导航系统。通过数据管理将您的系统、机器和 workflow 连接起来。



## CLAAS SEQUENCE MANAGEMENT (CSM地头管理系统)。

在进行所有转向操作时，CSM地头管理系统减轻驾驶员的工作量，从而显著减轻驾驶员的压力。仅需按下一个按钮即可执行之前记录的所有功能。

可以以任意顺序组合下列功能：

- 带有时间和流量控制的滑阀
- 四轮驱动、差速锁和前桥悬浮
- 前悬挂和后悬挂
- 巡航控制
- 前部和后部动力输出轴
- 发动机转速记忆



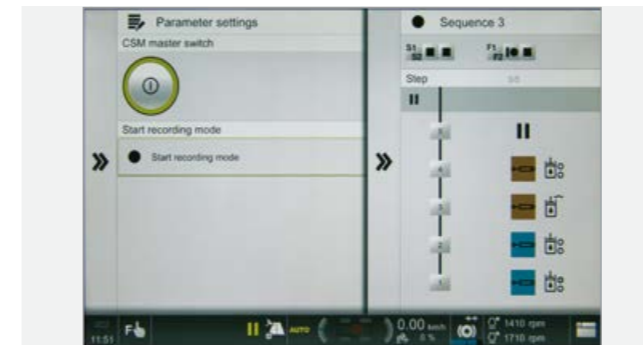
配备CEBIS	
可保存的序列数	每个机具可记录四个，最多可记录20台机具
激活序列	通过CMOTION和F按钮
序列显示	在CEBIS显示屏上
录制模式	与时间或行程有关
编辑功能	在CEBIS中优化序列



通过CMOTION行驶操作杆上的F按钮激活序列。

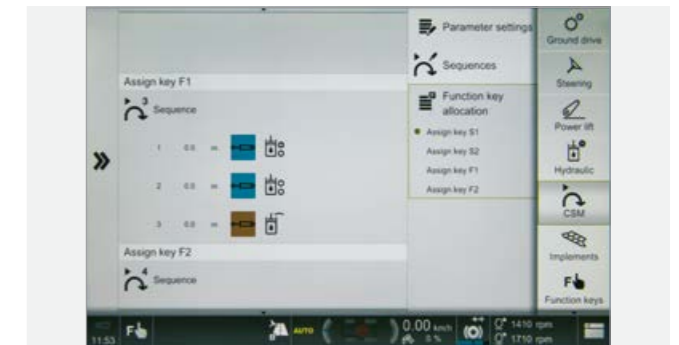
在地头上完全放松。

- CSM帮助您转弯操作自动化
- 您最多可以录制、更改、优化和自动运行四个序列



轻松录制和运行。

序列可以在与距离或时间相关的基础上进行记录。在录制模式下，清晰的符号引导驾驶员逐步完成在CEBIS上创建序列的过程。只需按下按钮即可暂停和重新启动正在运行的序列。



使用CEBIS进行不间断优化。

以后可以在CEBIS中更改和优化录制的序列。可以添加和删除步骤，也可以更改和调整微小的细节，使时间、距离和流量能够根据当前条件进行调整。一旦一个序列被录制下来，只需几个步骤就可以细化到最后一个细节。

# CEMIS 1200操作终端GPS PILOT卫星导航系统。 精准农业，但简单。

精准、经得起未来考验、简单。

提高您农场的盈利能力并简化日常运营 — 使用CEMIS 1200终端GPS PILOT卫星导航系统迈向未来。

您的机器通过GPS PILOT自动制导功能精准作业，就像在轨道上一样：始终在正确的路线中，无重叠，使用全部作业宽度。

CEMIS 1200无缝融入驾驶室：凭借与CEBIS相同的直观控制逻辑，驾驶员可以快速操作。

您可在为GPS PILOT CEMIS 1200进行了相关预装的所有CLAAS机器上使用该系统。您可以快速将终端和接收器从一台机器携带至另一台机器，这可为您带来极大的灵活性并同时节省费用。

得益于ISOBUS和标准数据交换格式，CEMIS 1200是提高农业精度的前进之路。

参考路线规划。

轻松规划参考路线 – 自动记录参考路线，或使用CEMIS 1200上的参考路线管理功能并根据田地边界规划参考路线。还可以将预先规划的参考路线传输到终端。CEMIS 1200通过多种行驶模式提供高效地完成田地作业所需的一切。

此外，行驶轨道管理功能会提醒您在正确的位置创建行驶轨道。在作业过程中，会在显示屏上用彩色高亮显示行驶轨道。由此您始终可以对自己的工作有一个完美的概览。此外，还可以激活声音信号。

优势：

- 直观的用户界面为日夜作业带来非同寻常的操作舒适度
- 快速访问所有重要的功能
- 可自由配置的工作区，实现自定义控制
- 在田地上快速且轻松地开始作业



参考路线管理



行驶轨道管理



通过提高精度来降低每公顷的成本。  
[steeringsystems.claas.com](http://steeringsystems.claas.com)



精确制导。

您需要一个好的校正信号来进行精确的工作。  
5年SATCOR 15<sup>1</sup>作为免费标配。

需要更高的准确性吗？

您可选配SATCOR 3<sup>1</sup>和SATCOR 3 FAST<sup>1</sup>校正信号(± 3 cm)。

绝对精确是您的首要任务吗？

那么请使用配备RTK校正信号的GPS PILOT CEMIS 1200，获得可重复的最高精度(± 2-3 cm)。

RTK桥接。

所有RTK校正信号都通过标准的RTK桥接功能增强，因此，如果信号丢失，工作仍可以以逐渐降低的精度持续20分钟。

工作区域地形复杂或数据流量不佳？

您可通过RTK桥接高级版轻松继续工作 – 不损失精度，无时间限制。

<sup>1</sup> SATCOR 15 / SATCOR 3 / 采用Trimble RTX技术的SATCOR 3 FAST。SATCOR校正信号、RTK桥接和RTK桥接高级版并非在所有地区皆可用。我们将与您的CLAAS分销商一起为您的个人需求找到最佳解决方案。

# 一台联网的拖拉机生产效率更高。

## 数字化带来了回报。

数字化是提高生产力和效率的关键因素。在完全不同的地方生成的数据可以集中收集和评估。这样可以节省您的资源并改进您的业务流程。

为了帮助您更好地利用XERION和其他机器，CLAAS为您提供各种模块，使系统、技术和工作流程能够跨制造商互连。与农场要求相匹配的智能数字化可以显著减少工作量：

- 快速传输和记录机器和作业数据
- 高效管理单台机器或车队
- 仔细分析工作流程并进行优化
- 简单分析田地情况，轻松创建施肥图
- 智能创建和管路行驶路线
- 使用智能农场管理软件调用和管理农场数据
- 通过远程诊断节省宝贵的维护和服务时间

## 新：CLAAS connect

我们所做的一切都是为了您的成功、您的机器和您的农场。现在，您可以在一个平台上找到所需的一切 - CLAAS connect。

您可以通过CLAAS connect一目了然地掌握您的所有农场数据和机器数据。直接比较您的机器，充分发挥您的车队的潜力。单独管理每台机器的服务合同、维护通知、备件目录和操作说明。通过集成商店直接向经销商订购运行材料和备件。

您可以通过行驶路线规划轻松创建高效作业所需的行驶路线，并同时在门户网站上对其进行管理。根据卫星地图快速创建施肥图，以便精确和有针对性地播撒种子和施肥。将您的作业（包括行驶路线和施肥图）直接从CLAAS connect在线发送到CEMIS 1200终端，以便在田地上简单且精确地完成作业。

体验如何在后台可靠、自动地记录您的田间作业。专注于您的工作，CLAAS connect为您处理剩余事宜。

除了XERION，您还需要其他机器？没问题！您可随时在CLAAS connect中进行配置，并直接向经销商索取演示文件或报价。

三大Connect服务包简化您的工作。

您可通过Connect服务包为您的农场的数字化任务设定方向。您的CLAAS销售伙伴的数字专家很乐意为您设置您的农场所需的所有功能。每个服务包都能让您在CLAAS connect中快速且一目了然地获悉机器和服务数据。其他扩展级别支持您在机器和办公室之间进行简单的数据交换，以及更高效地规划和实施您在田地上的全年作业。



## 拖拉机用CLAAS Connect服务包。

Connect服务包1	Connect服务包2	Connect服务包3
文档	文档 + 转向系统	文档 + 转向系统 + 精细农业
<ul style="list-style-type: none"> <li>- CLAAS connect</li> <li>- 选配： CLAAS connect农场许可证</li> <li>- Machine connect</li> </ul>	<ul style="list-style-type: none"> <li>- CLAAS connect</li> <li>- 选配： CLAAS connect农场许可证</li> <li>- Machine connect</li> <li>- CEMIS 1200操作终端GPS PILOT 卫星导航系统</li> </ul>	<ul style="list-style-type: none"> <li>- CLAAS connect</li> <li>- 选配： CLAAS connect农场许可证</li> <li>- Machine connect</li> <li>- CEMIS 1200操作终端GPS PILOT 卫星导航系统</li> <li>- ISOBUS激活</li> </ul>

并非所有产品在全球都供应。请联系您的销售合作伙伴了解产品供应情况。



一体式机罩。  
一体式机罩使得您可以快速接近到所有维护点。四个易于拆卸的侧板提供了额外的通道。

方便触及。  
发动机机油滤清器位于整个机架内，便于接近。当发动机罩关闭时，您可以接近冷却液容器。蓄电池安全地安装在前部。

将保养间隔增加一倍。  
我们在这方面树立了标准：XERION隔1,000小时才驶入修理厂进行发动机保养。保养间隔时间翻倍使得成本节约效果明显。

## XERION是节俭的。

机器竭尽全力，将停机时间降低至最低水平。发动机保养间隔为1,000 h。CEBIS向您显示保养状态。

### 轻松清洁散热器。

当保养到期时，可以快速轻松地进行。发动机机油滤清器和驾驶室空气滤清器非常容易接近。散热器总成可由驾驶员根据需要轻松打开和清洁。

更重要的是，驾驶员也可以随时从驾驶室操作发动机换向风扇。几秒钟内，风扇叶轮会朝相反的方向吹，并清洁散热器。

### 更清洁的发动机进气。

在XERION中会对发动机进气进行高效预清洁。旋风分离器分离出粗糙的污垢，然后由排气系统清除。PowerCore®发动机进气滤清器非常坚固，具有高过滤性能。

## 保养即保值。

- 1,000小时发动机保养间隔
- 一体式机罩便于快速接触到所有的维护点

- 在机罩关闭的情况下也可接触到冷却液容器
- PowerCore®滤清器用于清洁发动机进气
- 电池得到安全保护

# 无论花费什么 CLAAS服务与零件。



CLAAS服务与零件一周7天、  
一天24小时为您服务。  
service.claas.com

Scan me.



## CLAAS售后服务协议。

几乎没有任何其他因素像机器可靠性一样对您的农场成功至关重要。因此，我们为您的CLAAS机器提供可精确计算的售后服务，确保高水平的可靠性。

## Machine connect。

Machine connect是一项服务，借此为您的服务合作伙伴提供配备了遥测技术的机器的所有相关数据。由此使得远程诊断和远程支持更加容易。可以更加高效地进行服务，改善机器的待机状态。您仅须同意即可。

CLAAS Service & Parts服务与零件中心的产品供应可能因国别而存在差异。



特别适合您的机器。  
精密制造的零件、高质量的耗材和有用的配件。选择我们全面的产品系列，确保收到正确的解决方案，确保您的机器100%的运行可靠性。



为了您的业务：CLAAS FARM PARTS农场零件。  
CLAAS FARM PARTS农场零件为您提供最全面的跨品牌零件和配件项目，用于您农场的农业应用。



全球供应。  
德国汉姆的CLAAS Parts零件物流中心储存了近20万个不同的零件，仓库面积超过183000平方米。这个中央备件仓库将所有原装零件快速可靠地运送到世界各地。



您当地的CLAAS销售伙伴。  
无论您身在何处，我们都会为您提供所需的服务和联系人。您的CLAAS合作伙伴随时准备在您所在的地区为您和您的机器提供全天候支持。他们拥有专业知识、经验、承诺和最好的技术设备。不惜一切代价。

# XERION出类拔萃。



## 成熟。

- 更高的性能：入门级XERION 4200提供462马力，XERION 5000提供530马力
- 更舒适：CEBIS触摸屏集成于专门开发的扶手中
- 更多作业时间：1,000小时保养间隔节省最高38%保养成本
- 增加精度：CEMIS 1200终端带来高效精准作业

## 成熟的设计理念。

- 四个同样大的车轮或双轮胎将发动机动力转化为牵引功率
- 以50 km/h行驶时，全框架结构可以实现每车桥最高15 t的极大载荷
- 两根转向车桥为您提供五种转向模式，满足各种不同的应用需求
- CMATIC无级变速系统帮助您节省燃油

## 强劲的动力。

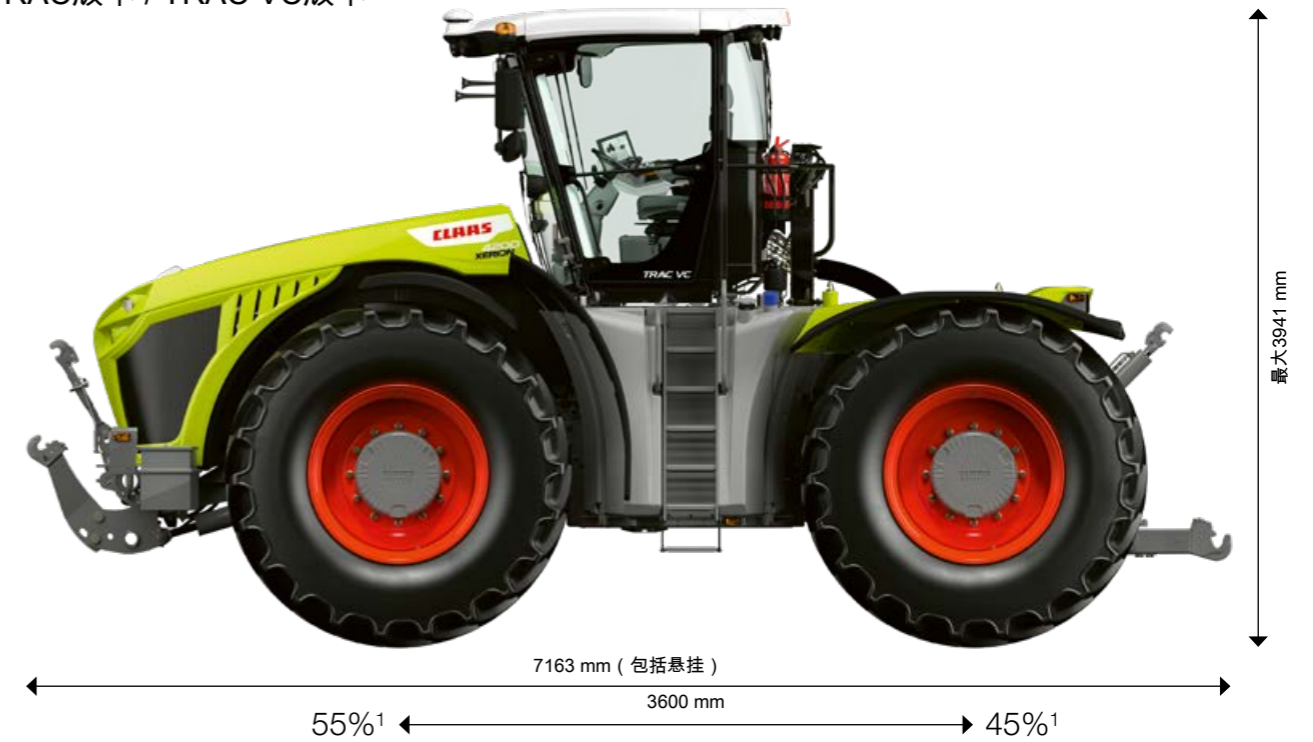
- 性能强劲的6缸发动机与结构简单的传动系统相结合
- 从1,000 rpm开始便已可以使用全部扭矩
- 怠速转速在驻车状态下降低至730 rpm
- 重耕作业所需的最高转速为1700 rpm
- 所有发动机均采用SCR技术、颗粒过滤器和符合Stage V要求的柴油氧化催化剂

## 无与伦比的舒适性。

- 宽敞的驾驶室提供卓越的全方位视野和隔音效果
- TRAC VC的可旋转驾驶室是市场上最舒适的向后行驶装置
- CMOTION多功能手柄和CEBIS 12英寸触摸屏操作直观
- CEMIS 1200终端GPS PILOT卫星导航系统包括ISOBUS设备控制和任务管理功能

# 尺寸令人印象深刻。

TRAC版本 / TRAC VC版本



<sup>1</sup> 长轴距和均衡的重量分布带来更大牵引力和提升力。

SADDLE TRAC版本



<sup>1</sup> 63:37的理想重量分布，适合重负荷作业。

		5000 TRAC版本 / TRAC VC版本	4500 TRAC版本 / TRAC VC版本	4200 TRAC版本 / TRAC VC版本 / SADDLE TRAC版本
<b>发动机</b>				
制造商		梅赛德斯奔驰	梅赛德斯奔驰	梅赛德斯奔驰
气缸数		6	6	6
排量	cm³	12800	12800	10700
发动机额定转速	rpm	1900	1900	1900
怠速下限 (空档)	rpm	730	730	730
怠速上限	rpm	1920	1920	1920
发动机额定功率 (ECE R 120标准) <sup>1</sup>	kW/马力	374/509	353/480	337/458
最大输出功率 (ECE R 120标准) <sup>1</sup>	kW/马力	390/530	360/490	340/462
最大扭矩 (ECE R 120标准) <sup>1</sup>	Nm	2600	2400	2200
燃油箱	升	740	740	740
副油箱容积(190 l)		●	●	○
尿素液箱容积	升	88	88	88
<b>电气系统</b>				
三相交流发电机	A/V	100 A / 24 V + 240 A / 12 V	100 A / 24 V + 240 A / 12 V	100 A / 24 V + 240 A / 12 V
电池	Ah/V	4 x 75 Ah, 总共150/24, 150/12	4 x 75 Ah, 总共150/24, 150/12	4 x 75 Ah, 总共150/24, 150/12

<b>CMATIC变速箱</b>				
变速箱类型		CMATIC	CMATIC	CMATIC
变速箱类型			静液压机械式, 动力分配	
输出		全时四驱	全时四驱	全时四驱
最高时速	km/h	50/40	50/40	50/40
纵向差速器			Eccom 5.5 : 刚性 (无纵向差速器)	
动力输出轴速度	rpm	1000	1000	1000
动力输出自动结合/断开系统		●	●	●

<b>驱动桥</b>				
差速锁		100%可锁定, 电液压式, 多片结构, 配备自动功能		
<b>制动器</b>				
行车制动器		液压式, 湿式多片制动器, 抗摩擦, 对所有车轮有效		
驻车制动器		电液释放式弹簧储能制动器		

<b>液压系统</b>				
最大液压油箱容积	升	120	120	120
最大可取量	升	80	80	80
<b>主回路 (悬挂, 辅助控制滑阀)</b>				
最大工作压力	MPa (bar)	20 (200)	20 (200)	20 (200)
最大流量	l/min	197	197	197
液压滑阀数量		后部最多7, 前部最多3	后部最多7, 前部最多3	后部最多7, 前部最多3
每一路滑阀的最大流量	l/min	105	105	105
最大液压功率	kW	58	58	58

<b>动力液压系统 (可选)</b>				
工作压力	MPa (bar)	26 (260)	26 (260)	26 (260)
最大流量	l/min	1650 rpm时250	1650 rpm时250	1650 rpm时250 SADDLE TRAC版本 : 1480 rpm时250
最大液压功率	kW	90	90	90

<b>附加液压系统 (可选)</b>				
工作压力	MPa (bar)	20 (200)	20 (200)	20 (200)
最大流量	l/min	80	80	80

		5000 TRAC版本 / TRAC VC版本	4500 TRAC版本 / TRAC VC版本	4200 TRAC版本 / TRAC VC版本 / SADDLE TRAC版本
<b>XERION系列拖拉机</b>				
<b>挂接装置</b>				
自动挂接装置, D38销轴, 球形	最大重量kg	支撑载荷2500	支撑载荷2500	支撑载荷2500
球形挂接装置, 球形系统80 不超过40 km/h	最大重量kg	支撑载荷3000	支撑载荷3000	支撑载荷3000
最高50 km/h	最大重量kg	支撑载荷2000	支撑载荷2000	支撑载荷2000
可变牵引杆D40、D50	最大重量kg	支撑载荷3000	支撑载荷3000	支撑载荷3000
牵引杆球形系统	最大重量kg	支撑载荷4000	支撑载荷4000	支撑载荷4000
用于天鹅颈挂接的牵引球	最大重量kg	支撑载荷15000	支撑载荷15000	支撑载荷15000
Piton Fix	最大重量kg	支撑载荷4000	支撑载荷4000	支撑载荷4000

<b>前悬挂</b>				
类别	MPa (bar)	III N, 双作用	III N, 双作用	III N, 双作用
连续提升力	kg	8100	8100	8100
最大提升力	kg	8400	8400	8400
自动提升行程	mm	905	905	905
切换功能		升高, 降低 (按压)	升高, 降低 (按压)	升高, 降低 (按压)
控制功能		位置控制, 减振	位置控制, 减振	位置控制, 减振

<b>后悬挂</b>				
类别		IV N, 双作用	IV N, 双作用	IV N, 双作用
连续提升力/最大提升力/最大提升行程	kN / kN / mm	100 / 136 / 763	100 / 136 / 763	100 / 136 / 763
切换功能		升高, 降低 (按压)	升高, 降低 (按压)	升高, 降低 (按压)
控制功能		力 / 位, 减振	力 / 位, 减振	力 / 位, 减振

<b>TRAC和TRAC VC系列拖拉机尺寸和重量</b>				
包括悬挂的总长度 (前部折叠, 后部水平)	mm	7163	7163	7163
视轮胎而定的总高度	mm	3791至3941	3791至3941	3791至3941
轴距	mm	3600	3600	3600
视配置而定的离地间隙	mm	375至525	375至525	375至525
最小转弯直径	m	15	15	15
TRAC净重 (带轮胎、油箱装满且采用标准配置)	kg	16300	16300	16000

<b>SADDLE TRAC尺寸和重量</b>				
包括悬挂的总长度 (前部折叠, 后部回转悬挂)	mm	7884	7884	7884
视轮胎而定的总高度	mm	3900	3900	3900
轴距	mm	3600	3600	3600
视配置而定的离地间隙	mm	–	–	375至525
最小转弯直径	m	–	–	15
SADDLE TRAC净重 (带轮胎、油箱装满且采用标准配置)	kg	–	–	15600

<b>数据管理和驾驶员辅助系统</b>				
CEMOS机械优化系统		○	○	○
CSM地头管理		●	●	●
ISOBUS和TIM		○	○	○
GPS PILOT自动驾驶系统预装		●	●	●
CEMIS 1200操作终端		○	○	○
GPS PILOT卫星导航系统				
Machine connect – 5年许可证		●	●	●

CLAAS持续开发产品满足客户需求。这意味着所有的产品会在未有事先通知的情况下有所变动。此手册的所有描述和参数仅供参考。请问您的CLAAS代理商有关价格和配置的情况。由于拍摄照片的要求, 有些保护性的盖板可能被拆卸。为避免危险, 请不要自行拆除这些盖板。请参考操作手册中相关的章节。所有与发动机相关的技术规范均基于欧洲排放法规标准: 阶段。本文件中对Tier标准的任何引用仅用于提供信息和便于理解。这并不意味着已获得Tier监管排放地区的批准。

<sup>1</sup> 符合ISO TR 14396标准

# 共同成长，我们一路同行

我们把你——我们的客户置于我们工作的核心。我们了解您每天所面临的挑战并与您一起开发农业技术，让您借此在现在和未来都能够成功并可持续经营您的业务。我们的数字解决方案简化复杂流程，使您的工作更加轻松。我们想帮助您成为领域的佼佼者。



科乐收农业机械贸易(北京)有限责任公司

北京市朝阳区麦子店街37号

盛福大厦1470A室

邮编: 100125

电话: 010-65809700

传真: 010-65809797

网址: [www.claas.cn](http://www.claas.cn)