



Prese pentru baloți cilindrici

ROLLANT

CLAAS





Legends keep rolling.

Noul ROLLANT 630 RC UNIWRAP: baloți perfect modelați, cu un diametru de la 1,25 m. Material recoltat curat datorită urmăririi excelente a conturului solului de către noul pickup MULTIFLOW. Randament maxim datorită unei frecvențe de greblare mai mari. Confort remarcabil datorită accesului ușor și schimbării rapide a rolei de folie.

Cea mai nouă generație a combinației noastre de presă de balotat/îfoliat este cu adevărat impresionantă. Testată iar și iar timp de decenii, reinventată și optimizată de nenumărate ori. Când te poți numi o legendă?



NOU

**ROLLANT 630 RC
UNIWRAP:**
1 balot cu
6 straturi în doar
23 de secunde.

▲ ROLLANT 630 RC UNIWRAP. Fie că este vorba despre fân, paie sau furaje, produceți baloți de calitate superioară, chiar și la viteze mari de deplasare.
Pagina 16



▲ ROLLANT 520. Extrem de versatil și robust. Performanță impresionantă pe câmpurile din întreaga lume.
Pagina 22



▲ Pickup-ul MULTIFLOW extrem de eficient, cu o lățime de lucru de 2,10 m, prelucrează în mod fiabil chiar și brazde mari.
Pagina 8



▲ MAXIMUM PRESSURE SYSTEM. Pentru baloți perfect comprimați și cu formă optimă, cu miez foarte compactat.
Pagina 12

NOU

▼ ROLLANT 630. Mai multă putere, mai puțin efort. Dezvoltat sistematic pentru a include tot ce vă face munca mai ușoară și mai eficientă.
Pagina 20



Robust și durabil.

Fiabilitatea și durabilitatea celei mai bine vândute prese de balotat cu cameră fixă din lume au impresionat fermierii din întreaga lume timp de decenii. Lucrăm constant pentru a îmbunătăți ROLLANT, pentru a vă oferi rezultate din ce în ce mai bune.

Versatil și puternic.

Indiferent dacă lucrați cu fân, paie sau furaje, ROLLANT asigură o putere impresionantă. Cu acest utilaj puteți presa baloți fermi, de calitate superioară, cu păstrare excelentă a formei, chiar și la viteze mari de deplasare.

Intuitiv și ușor de utilizat.

Pentru a vă ușura munca, ROLLANT oferă un nivel ridicat de confort în operare și întreținere pentru fiecare sarcină. Controlul simplu prin intermediul terminalului CEMIS 700 ISOBUS asigură eficiența fiecărei acțiuni pe care o întreprindeți în timpul balotării.

Cuprins

Prezentare generală a modelelor	06
Pickup	08
ROTO CUT ROTO FEED	10
Cameră de balotare MPS	12
Legare	14
ROLLANT 630 RC UNIWRAP	16
ROLLANT 630	20
ROLLANT 520	22
CEMIS 700	24
CLAAS Service & Parts	26
Specificații tehnice	28

Trei modele care au un impact puternic.

ROLLANT a stabilit standarde timp de decenii și este în continuă evoluție. Cel mai bine vândută din lume presă de balotat cu cameră fixă este în continuă dezvoltare și răspunde tuturor nevoilor dumneavoastră de balotare a paielor, fânului și furajului.

Indiferent dacă lucrați pe câmpuri mari sau cu intervale de timp strânse: la fel ca predecesorii lor, cele trei modele din noua generație ROLLANT sunt puternice, durabile și ușor de utilizat și se adaptează cerințelor dumneavoastră.

NOU



Puternic. ROLLANT 630 RC UNIWRAP.

ROLLANT 630 UNIWRAP înfășoară un balot cu șase straturi în doar 23 de secunde. Datorită camerei de balotare cu role din oțel cu MAXIMUM PRESSURE SYSTEM, balotul se rotește de la început și este compactat până la o dimensiune de doar 90 cm. Acest lucru asigură baloți perfect compactați, cu densitate mare, chiar și la randamente mari.

Aflați mai multe la pagina 16.

NOU



Robust. ROLLANT 630.

Noul ROLLANT 630 face față oricărei provocări. O generație de ultimă oră cu 16 role extrem de stabile, cu butuci de acționare de 50 mm și rulmenți cu bile extrem de robuste asigură baloți de furaje perfecti și un flux optim de material recoltat. Datorită angrenajelor mai mari și designului extrem de stabil, acest utilaj gestionează cu ușurință chiar și material recoltat greu.

Aflați mai multe la pagina 20.

Verificat și testat. ROLLANT 520.

Cea mai compactă dintre presele pentru baloți rotunzi CLAAS pur și simplu face o treabă excelentă. Datorită manevrabilității sale ușoare, fiabilității ridicate și raportului excelent calitate-preț, a contribuit semnificativ la succesul mondial al preselor de balotat ROLLANT. Acest model este disponibil și cu MAXIMUM PRESSURE SYSTEM II (MPS II) la partea din spate, ca opțiune.

Aflați mai multe la pagina 22.



ROLLANT. Cea mai bine vândută presă de balotat cu cameră fixă din lume.

Bazați-ă pe eficiență.

Nicio brazdă nu este prea lată și nicio zi nu este prea lungă. Pickup-ul MULTIFLOW de la CLAAS este atât puternic, cât și eficient. Cu o lățime de lucru de 2,10 m, se mândrește cu o capacitate de ridicare excepțional de mare. Datorită celor patru rânduri de degete în versiunea standard și cinci în versiunea HD, veți avea întotdeauna un câmp greblat curat în toate condițiile de operare.

Arborele ranforsat, șina cu came special concepută, întinzătoarele precise ale lanțului și sistemul de lubrifiere optimizat reduc semnificativ uzura. Acest lucru prelungeste considerabil durata de viață a pickup-ului MULTIFLOW.



- ▼ Avantajele dumneavoastră practice:
- Capacitate de preluare mai mare
 - Flux uniform de material recoltat
 - Durată de viață mai mare
 - Necesitar mai mic de acționare
 - Consum mai mic de combustibil
 - Acces ușor
 - Uzură mai mică



▲ Capacitate enormă de preluare, cu o lățime de lucru de 2,10 m. Degetele elastice sunt poziționate aproape una de alta. Cadrul flexibil se adaptează perfect la sol.



▲ Barele cu degete sunt prevăzute cu o bandă răzuitoare din plastic care se îndepărtează rapid și ușor.



◀ Toate componentele pickup-ului sunt ușor accesibile datorită noilor capace laterale. Presă cu role duble pentru material recoltat poate fi deschisă fără unelte. Acest lucru vă asigură economii de timp în timpul curățării și întreținerii.

„Cu cât compactați mai multă materialul recoltat într-un balot, cu atât puteți reduce mai mult costurile de transport și depozitare.”

Ophélie Pierçon, manager de marketing produs presă de balotat, CLAAS



Noul pickup MULTIFLOW dispune de o șină cu came cu o cerință mai mică de acționare.

Pickup controlat în cadrul ROLLANT.

Cu o lățime de lucru de 2,10 m, pickup-ul CLAAS, testat și verificat, adună chiar și brazde foarte largi. Presele cu role duble pentru material recoltat, opționale, asigură o comprimare inițială a materialului recoltat, accelerează fluxul de material recoltat și îl ghidează activ către rotor. Acest lucru asigură o umplere uniformă a camerei de balotare și produce baloți rotunzi. Fluxul de material recoltat rămâne constant chiar și în viraje și la viteze mari, deoarece pickup-ul controlat se adaptează la fiecare contur al terenului.



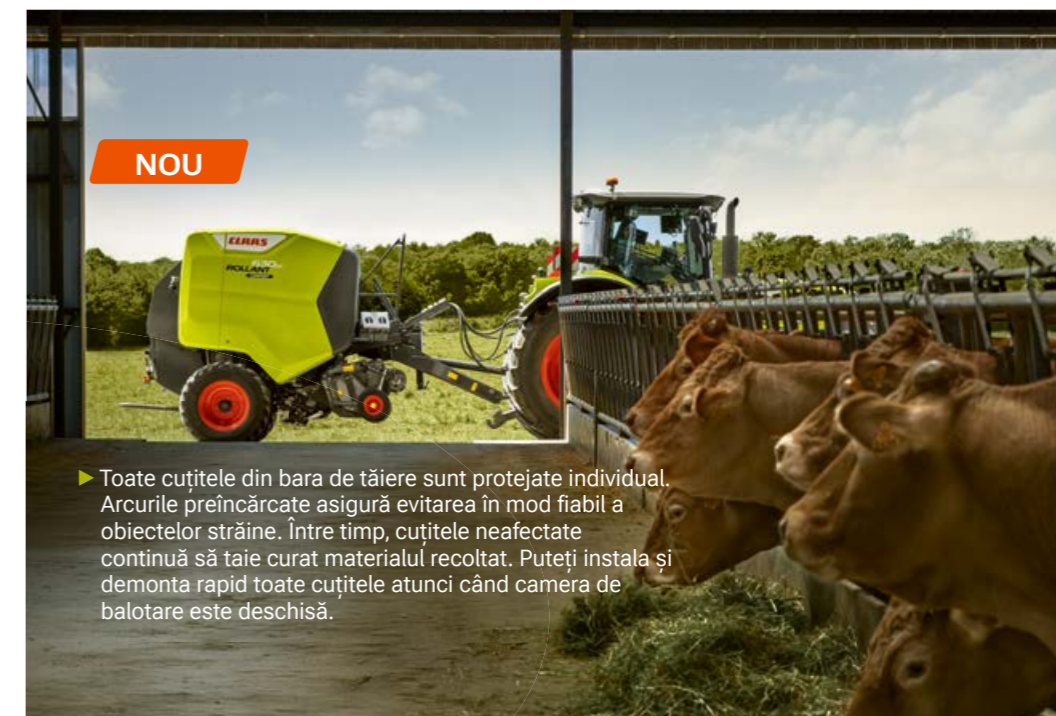
▲ Flux constant de material recoltat. Poziția frontală a pickup-ului vă permite să monitorizați fluxul de material recoltat direct din cabină, facilitând reglarea vitezei de deplasare în funcție de dimensiunea brazdei.



- ▲ Avantaje adaptate nevoilor dumneavoastră.
- ROTO FEED este delicat cu furajele sensibile
- ROTO CUT oferă o calitate optimă a furajelor
- ROTO CUT Heavy Duty face față celor mai dificile lucrări
- Un senzor asigură avertizarea din timp cu privire la blocaje



Baza rotorului PRO poate fi coborâtă cu până la 30 mm și se adaptează activ la fluxul de material recoltat. Acest lucru asigură preluarea continuă a brazdelor neuniforme și menținerea unei calități constante a tăierii.



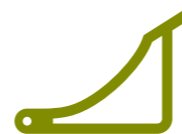
► Toate cuțitele din bara de tăiere sunt protejate individual. Arcurile preîncărcate asigură evitarea în mod fiabil a obiectelor străine. Între timp, cuțitele neafectate continuă să taie curat materialul recoltat. Puteți instala și demonta rapid toate cuțitele atunci când camera de balotare este deschisă.

Tăieturi fine pentru o producție mai mare de lapte.

Datorită acțiunii sale precise de tăiere scurtă, ROTO CUT produce furaje de cea mai bună calitate pentru vacile de lapte. ROTO FEED este ideal pentru furajele sensibile, cum ar fi lucerna. Ambele sisteme de alimentare CLAAS asigură o alimentare uniformă, un flux rapid și o manipulare delicată a furajelor.

Cu cât furajul este tăiat mai fin, cu atât este mai ușor pentru animale să îl consume. Vacile de lapte, în special, beneficiază de furajul ROTO CUT, deoarece acesta ajunge mai repede în rumen și este digerat mai eficient.

Baza rotorului PRO acționează ca un sistem de avertizare timpurie, deoarece detectează blocajele iminente. Acest lucru vă permite să reacționați la timp și să evitați timpii de nefuncționare, totul din confortul scaunului operatorului.



ROTO CUT Heavy Duty.
Pentru o calitate ridicată a tăierii furajelor solicitante: rotor de tăiere solid și rezistent, fabricat din oțel cu bor dublu călit, degete duble în patru stele cu grosimea de 8 mm, protecție individuală a lamei extra robustă și cuțite HD cu strat de acoperire din carbură de tungsten.

Funcția de curățare a cuțitelor este o caracteristică nouă: ansamblul arcului cuțitului poate fi rotit convenabil cu 180°, astfel încât cuțitele și arcurile să fie curate și gata de utilizare înainte de schimbarea cuțitelor.



ROTO FEED protejează materialul recoltat.
ROTO FEED vă oferă o calitate excelentă a furajului. Lamele rotorului de alimentare sunt aranjate într-o formă elicoidală dinamică. Acest lucru asigură o alimentare uniformă și un randament rapid, protejând în același timp materialul recoltat.

ROTO CUT oferă o calitate ridicată a materialului recoltat.
Sistemul de alimentare ROTO CUT funcționează cu o viteză de până la 13.800 de tăieri pe minut. În timpul preluării, materialul recoltat este ghidat peste centrul cuțitului și tăiat cu precizie. Unghiul atent reglat al degetelor de alimentare previne eficient zdrobirea materialului recoltat. Un sistem de raclare menține rotorul curat pe tot parcursul funcționării. ROTO CUT produce fâșii tăiate uniform, ușor de distribuit atât în prepararea furajelor, cât și ulterior în malaxorul de furaje. Acest lucru îmbunătățește calitatea furajului.

Pentru ca furajul să fie optim, baloții trebuie să fie foarte compactați.

Baloții foarte compactați sunt esențiali pentru producerea celui mai bun și mai nutritiv furaj. Acesta este motivul pentru care ROLLANT dispune de cea mai robustă tehnologie. Rolele puternice din oțel din camera de balotare asigură o presiune ridicată, care este sporită și mai mult de MAXIMUM PRESSURE SYSTEM. Balotul se rotește chiar de la început și este compactat de la un diametru de doar 90 cm.

Puteți regla presiunea liber între 60 și 120 bar (MPS PLUS) pentru a asigura baloți perfect comprimați, cu o compactare ridicată a miezului și o formă optimă, chiar și la viteze mari de deplasare.

Baloți fermi în orice condiții.

Rolele robuste din oțel sunt prevăzute cu o plasă profilată. Aceasta asigură rotirea balotului chiar și în condiții de umiditate, care rămâne ferm, cu o excelentă păstrare a formei. Toți rulmenții și arborii de transmisie sunt adaptați la puterea mare de acționare și la capacitatea de producție a acestei prese de balotat.

Trapa este blocată prin intermediul unui cilindru hidraulic. Acest lucru permite rampei să se adapteze la creșterea presiunii pe măsură ce balotul crește în dimensiune și să se miște ușor odată cu acesta. Drept urmare, balotul se poate roti întotdeauna fără ca procesul de balotare să fie încetinit sau chiar blocat.

MAXIMUM PRESSURE SYSTEM.

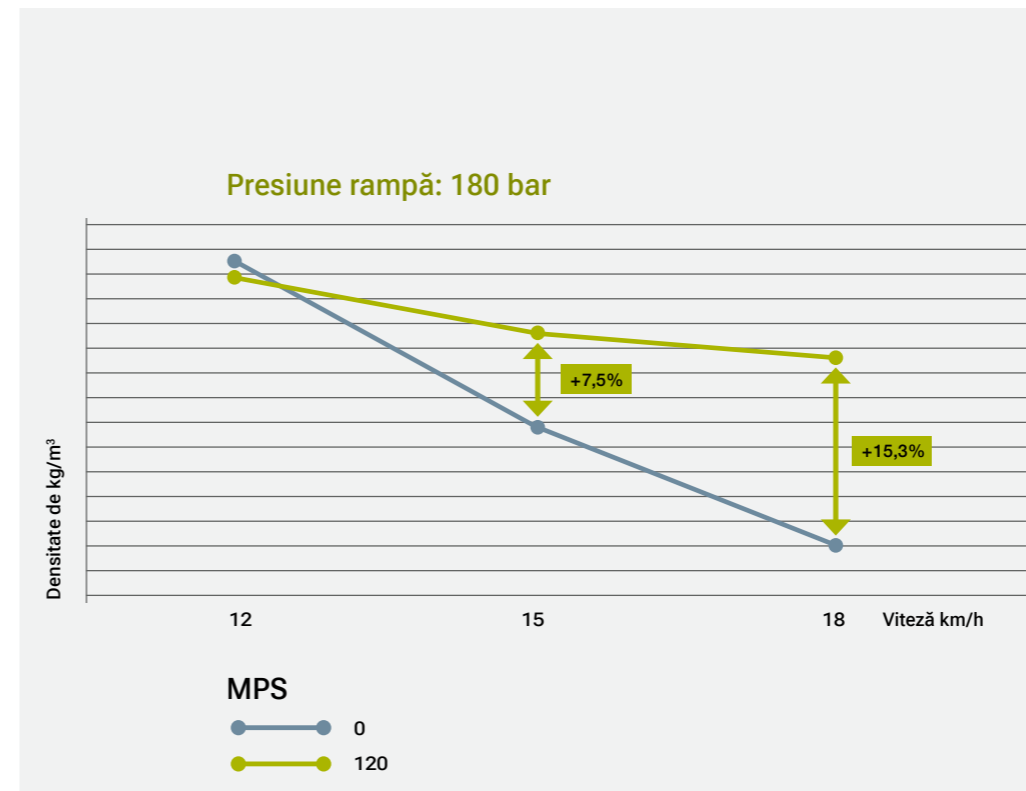
Trapa ROLLANT dispune de un segment opțional pivotant cu 3 role: MAXIMUM PRESSURE SYSTEM. La începutul procesului de balotare, cele trei role ale MPS ies în camera de balotare. Pe măsură ce balotul crește în dimensiune, acesta împinge treptat rolele în sus, în poziția lor finală. Acest lucru creează o presiune suplimentară în camera de balotare cu role de oțel. MPS este disponibil în două versiuni: MPS II pentru utilajul unic și MPS PLUS pentru combinația presă de balotat/înfoliere.

MAXIMUM PRESSURE SYSTEM II.

Toate cele trei modele ROLLANT sunt disponibile cu MPS ca opțiune. Acest lucru asigură o performanță excelentă de balotare la un raport calitate-preț excepțional.

În sistemul MPS II, un segment cu 3 role și două arcuri mari, reglabile, asigură baloți mai denși. Forma baloților rămâne optimă chiar și în condiții dificile. Dumneavoastră decideți cât de puțin sau de mult doriți să fie compactați baloții, în funcție de cerințele dumneavoastră.

„Chiar și la viteze mari de deplasare, ROLLANT produce baloți perfect comprimați și extrem de compactați.”



MAXIMUM PRESSURE SYSTEM PLUS. Datorită sistemului hidraulic MPS PLUS, ROLLANT 630 RC UNIWRAP oferă o compactare optimă chiar și la viteze mari de lucru. Presiunea poate fi reglată între 60 și 120 bar prin intermediul CEMIS 700. Indicatorul pentru nivelul balotului permite ca ultimii 5 și 10 cm din balot să rămână netăiați.



- ▼ Acest lucru este realizat de MPS pe câmp.
- Baloți duri ca piatra cu compactare ridicată a miezului
- Rotația baloților chiar de la început
- Compactare de la doar 90 cm
- MPS PLUS pentru compactare optimă la viteze mari de lucru



Densitate cu până la 15,3% mai mare cu MPS PLUS.

Obțineți maxim din fiecare rulaj.

Indiferent dacă este vorba de plasă, sfoară sau folie, ROLLANT înfășoară și leagă baloții ferm și utilizează materialul în mod economic. Toate cele trei prese de balotat oferă o vizibilitate clară asupra sistemului de înfășurare/legare în timpul deplasării. Cu ROLLANT 630 RC UNIWRAP și ROLLANT 630, puteți controla convenabil numărul de înfășurări prin intermediul unității de control ISOBUS, din cabină. Acest lucru vă permite să răspundeți nevoilor clienților dumneavoastră în orice moment.

Trapa modelelor ROLLANT 630 RC UNIWRAP și ROLLANT 630 RC COMFORT se deschide și se închide automat. Se deschide imediat după ce s-a terminat înfășurarea balotului. Apoi, balotul se rostogolește foarte repede la sol, iar trapa se închide din nou automat.

Folie de înfășurare extrem de economică.

ROLLANT 630 RC UNIWRAP oferă opțiunea de a înfășura baloții cu folie în loc de plasă. Folia este preîntinsă și, prin urmare, se potrivește strâns în jurul balotului. Aceasta înseamnă că utilizați mai puțin material, baloții sunt mai bine sigilați, iar furajul este conservat optim. Deoarece utilizați un singur material de ambalare, nu este nevoie să separați plasa și folia ulterior, atunci când alimentați furajul. Acest lucru economisește mult timp și face eliminarea mult mai ușoară.

O frână hidraulică de pe prima rolă de cauciuc a sistemului de înfășurare încetinește derularea plasei sau a foliei pentru a asigura tensionarea optimă a plasei și o înfășurare mai precisă.

Înfășurare cu plasă în câteva secunde.


Sistemul de înfășurare cu plasă ROLLATEX este fiabil și economisește mult timp: procesul de înfășurare este complet automat și durează doar câteva secunde. Ghidajul sofisticat al plasei asigură înfășurarea strânsă a plasei pe toată lățimea balotului, iar marginile sunt fixate ferm. Rezultă baloți cu formă uniformă și înfășurați ferm.

Legare automată cu sfoară.

Cu ROLLANT 520, aveți de ales între pornirea manuală sau automată a sfoarii. Sistemul automat începe procesul de legare imediat după ce se atinge diametrul setat. Operatorul este alertat printr-un semnal vizual și acustic.

Schimbare ușoară a rolei.

Dacă înfășurați baloții cu plasă sau folie, trebuie să manipulați role grele. Zona de încărcare convenabilă a tuturor utilajelor ROLLANT facilitează schimbarea roților și ajută la prevenirea durerilor de spate.

 Baloți cu formă perfectă.



▲ Înfășurare/legare extrem de economică.
- Înfășurare complet automată cu plasă, în doar câteva secunde
- Schimbarea ușoară a roților prin intermediul rampei de încărcare convenabile ajută la prevenirea durerilor de spate



▲ Înfășurare precisă a foliei.



► Schimbare ușoară a rolei.

▼ Trapa modelelor ROLLANT 630 RC UNIWRAP și ROLLANT 630 RC COMFORT se deschide și se închide automat.





NOU

- ▲ ROLLANT 630 RC UNIWRAP.
- Compactare perfectă cu MAXIMUM PRESSURE SYSTEM
- Calitate înaltă a furajelor datorită ROTO CUT cu 17 sau 25 de cuțite
- Lanțuri noi, mai rezistente, pentru o durată de viață îndelungată
- Rezervor ulei cu 14% mai mare pentru lubrifierea permanentă a lanțului
- Ghidaj mai precis al lanțului pentru uzură minimă
- Suspensie robustă a trapei fabricată din oțel și mai dur
- Garda la sol ridicată pentru îmbunătățirea transferului baloților

Performanța înaltă întâlnește durabilitatea.

ROLLANT 630 RC UNIWRAP aduce pe câmpul dumneavoastră un nou sistem de acționare: robust, eficient și pregătit pentru perioade lungi de funcționare. Noul pickup MULTIFLOW colectează materialul recoltat în mod curat și asigură un flux uniform, chiar și la viteze mari. Sistemul de alimentare ROTO CUT cu 17 sau 25 de cuțite asigură până la 13.800 de tăieri pe minut, pentru a produce furaje de cea mai înaltă calitate, cu tăiere scurtă.

Noul pickup MULTIFLOW cu patru bare cu degete dispune de o șină cu came nouă, care reduce necesarul de putere cu 20%.



NOU

- ▲ Sistem hidraulic de răsucire a baloților. Sistemul de răsucire a baloților poate fi pliat și depliat în mod confortabil, din cabină. Acesta așează în siguranță baloții rotunzi finiți pe părțile lor plate, prevenind rostogolirea lor pe pante și facilitând ridicarea ulterioară de către încărcătorul frontal.



„ROLLANT 630 UNIWRAP înfășoară un balot cu 6 straturi în doar 23 de secunde.”



Operare intuitivă.

Ecranul tactil al CEMIS 700 și terminalul ISOBUS vă oferă acces și mai rapid la meniuri. Toate funcțiile sunt intuitive. Noul CEMIS 100 este disponibil ca terminal convenabil, montat în spate, de pe care puteți executa toate funcțiile.

Optimizat pentru performanță maximă.

Cu ROLLANT 630 RC UNIWRAP produceți baloți de o calitate remarcabilă chiar și la viteze mari de deplasare. Toate componentele expuse la sarcini intense au fost ranforsate. Lanțurile sunt mai lungi și mai rezistente, iar angrenajele sunt mai mari. Aceasta înseamnă mai puțină solicitare asupra zalelor lanțului. În plus, zalele nu pot aluneca și nu se pot înclina datorită ghidării precise.

Lubrifiere permanentă a lanțurilor.

O pompă cu debit de ulei reglabil pentru fiecare lanț și un rezervor mare de ulei, de 7,2 l, asigură lubrifierea automată și continuă a lanțului timp de aproximativ 14 ore de lucru, ceea ce prelungeste durata de viață a tuturor pieselor de uzură.



Suficient de intuitiv pentru a începe imediat.

Noul ROLLANT 630 RC UNIWRAP vă oferă un nivel ridicat de confort în operare și întreținere pentru fiecare sarcină. Economisiți timp prețios în timpul întreținerii. Operarea sa simplă și intuitivă asigură eficiența fiecărei acțiuni pe care o întreprindeți în timpul balotării.



- ▲ **Întreținere excelentă și confort în operare.**
 - CEMIS 700 pentru un control mai rapid
 - Sistem automat de lubrifiere centrală pentru o durată mare de viață și întreținere mai rapidă
 - Cuplare și decuplare simple datorită marcajelor clare
 - Acces optimizat la cameră și la elementele de pre-tensionare
 - Consum redus de folie datorită noii frâne hidraulice
 - Spațiu în cadrul utilajului pentru 14 role de folie

Cuplare simplă.

Cuplajele clar marcate și noua poziție de parcare pentru furtunuri vă permit să cuplați și să decuplați rapid presa de balotat. Roțile de ghidare rabatabile pentru pickup sunt disponibile opțional.

- ▼ Sistemul de înfășurare/legare, camera de balotare și dispozitivul de pre-tensionare sunt ușor accesibile. Aveți nevoie doar de o singură unealtă pentru a schimba pre-tensionarea de la 67% la 82%.



- ▲ Noul model al benzii de rulare promovează autocurățarea, reduce patinarea roților și oferă o aderență mai bună pe pante. Anvelopele mari, 560/60 R 22.5 și 600/55 R 26.5, protejează solul.

„Pentru noi, ușurința utilizării este la fel de importantă ca și calitatea baloților.”



NOU

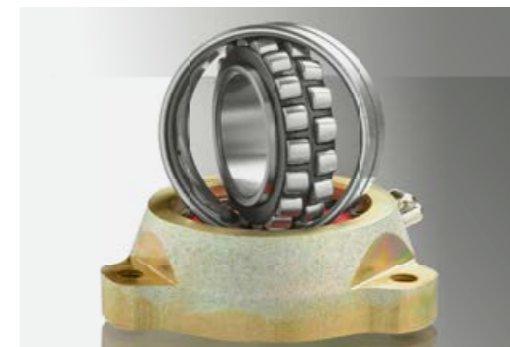
- ▲ ROLLANT 630: utilaj dezvoltat în mod robust.
- Noul pickup HD cu o capacitate de preluare cu 20% mai mare
- Cinematică actualizată a lanțului pentru o durată de viață mai mare și costuri de întreținere mai mici
- Angrenaje mai mari pentru a reduce sarcinile asupra zalelor lanțului
- Dispozitiv de tensionare ranforsat pentru ghidare precisă a lanțului și uzură redusă

Bine înseamnă să vă îmbunătățiți munca.

CLAAS ROLLANT este cel mai bine vândut din lume presă de balotat cu cameră fixă. Designul său robust, testat și verificat, cu cameră fixă, include cele mai puternice role de balotat de pe piață și este îmbunătățit continuu de inginerii CLAAS.

Modelul ROLLANT 630 este echipat cu cea mai recentă generație de role. Cu 16 role ranforsate, butuci de acționare de 50 mm și rulmenți cu bile extra robuste, produce baloți de furaje perfect formați și asigură un flux optim de material recoltat.

- ▼ Pregătit pentru un material recoltat greu datorită angrenajelor mari și unui design robust.



- ▼ Cele mai puternice role de pe piață.



- ▲ Trapa modelului ROLLANT 630 COMFORT se deschide și se închide automat imediat după ce este finalizat procesul de înfășurare/legare.

Concept antrenare eficient energetic.

Toate transmisiile sunt liniare și transmit puterea cu eficiență optimă. Pentru ROLLANT 630 se utilizează doar lanțuri Tsubaki de mari dimensiuni și cu durată mare de viață, care sunt lubrifiate cu o peliculă constantă de ulei.

Au fost ranforsate lanțurile, angrenajele și rulmenții, adică toate componentele care trebuie să reziste la sarcini extreme timp de mai multe ore în fiecare zi lucrătoare. Cu angrenajele sale mai mari și designul extrem de robust, ROLLANT 630 este pregătit și pentru lucrări agricole grele.

Confort ridicat.

Ciclul de curățare a cuțitelor și dezactivarea acestora se desfășoară automat. Activarea grupului de cuțite este ușor de operat. Împreună cu interfața intuitivă CEMIS 700, acest lucru reduce considerabil volumul de muncă al operatorului în timpul tuturor sarcinilor.



- ▲ Toate funcțiile preseii de balotat pot fi operate confortabil prin intermediul ecranului tactil CEMIS 700, prin simpla apăsare a unui buton sau prin intermediul unui buton rotativ.

Pur și simplu robust și construit să reziste zile lungi și mulți ani.

Robustețe și fiabilitate în cele mai dificile condiții de operare: acestea sunt calitățile care au făcut din ROLLANT cea mai bine vândută presă de balotat furaje din lume. Rolele ranforsate, lubrifierea inteligentă a lanțului și MAXIMUM PRESSURE SYSTEM opțional din rampă garantează că lucrurile vor rămâne așa. Designul cu eficiență dovedită cu cameră fixă, este în continuă dezvoltare și îmbunătățire.



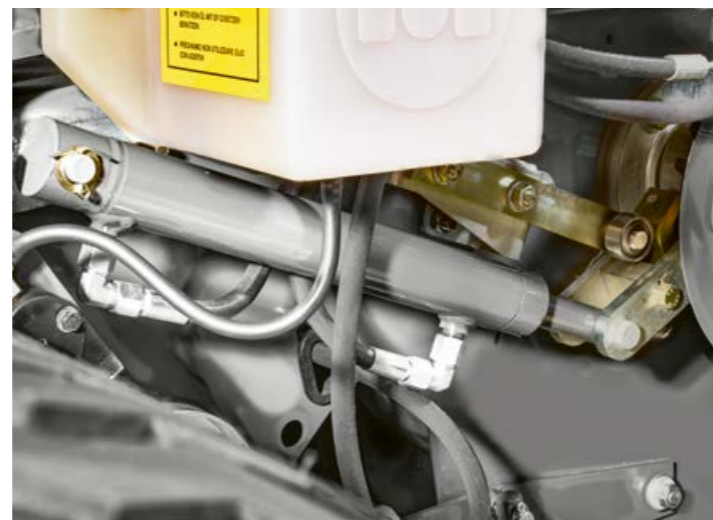
Pickup-ul rămâne întotdeauna aproape de sol, chiar și la viteze mari și la efectuarea virajelor.

Flux uniform de material recoltat.

Pickup-ul controlat se adaptează la orice contur al terenului, chiar și la viteze mari de lucru și în timpul parcurgerii curbelor. Roțile mari de ghidare, cu reglare fără unelte, vă mențin în siguranță pe direcția dorită în orice moment.

Unitate hidraulică de deblocare a rotorului.

Puteți elimina rapid și ușor blocajele din admisie prin inversarea mecanică a rotorului folosind maneta acestuia. Puteți activa unitatea hidraulică de deblocare a rotorului, disponibilă opțional, din cabină, astfel încât să puteți conduce fără probleme presa de balotat, până la limitele sale de performanță.



Sistemul de înfășurare cu plasă funcționează mai fiabil decât oricând și economisește mult timp. Înfășurarea este complet automată și durează doar câteva secunde.



Lubrifierea permanentă automată a lanțului asigură o funcționare fără probleme și o durată mare de viață. Cantitatea de ulei poate fi ajustată în funcție de condițiile de funcționare.

Munca grea facilitată.

Oricât de mult vă place munca, aceasta nu ar trebui să vă ocupe fiecare oră a fiecărei zile. Prin urmare, facem tot posibilul, zi de zi, să vă sprijinim cu idei bune, echipamente robuste și tehnologie inovatoare. Operarea ușoară și un nivel ridicat de confort sunt întotdeauna prioritatea noastră principală.



▲ Ecranul luminos de 7" are o rezoluție impresionant de mare.



▲ Sunt disponibile trei modalități de operare diferite dintre care puteți alege: funcție tactilă, taste sau buton rotativ.

Manevrele simple facilitează activitatea desfășurată pe câmp.

- Ghidare convenabilă pentru utilizator prin intermediul ecranului tactil
- Ecran de înaltă rezoluție, de 7"
- Structură de control CLAAS cu eficiență dovedită
- Simboluri familiare, ușor de înțeles
- Contor de lucrări pentru transparență deplină
- Două intrări pentru camere video

Utilizare extrem de ușoară.

CEMIS 700 poate fi operat folosind ecranul tactil, tastele sau un buton rotativ. Puteți alege opțiunea care vi se potrivește cel mai bine pe teren. Simbolurile clare și interfața familiară CLAAS asigură o operare simplă în toate situațiile.

Contor de lucrări pentru 20 de clienți.

Pentru a vă asigura că aveți întotdeauna la dispoziție toate informațiile necesare, contorul înregistrează numărul total de baloți, producția zilnică, numărul de baloți tăiați și timpul de operare per client. Acest lucru oferă o transparență maximă, atât intern, cât și extern.

Două intrări pentru camerele video.

CEMIS 700 vă permite să conectați două camere. Acest lucru sporește confortul de operare, îmbunătățește controlul utilajului și reduce numărul de monitoare din cabină.

La dispoziția dumneavoastră.

Disponibilitatea dumneavoastră operațională este prioritatea principală a companiei CLAAS. Cu gama noastră completă de servicii, piese de schimb și resurse operaționale, ne asigurăm că utilajele dumneavoastră funcționează întotdeauna optim.

Aceasta include o gamă largă de servicii de întreținere și reparații la dealerul dumneavoastră de încredere, o selecție vastă de piese de schimb ORIGINALE și resurse operaționale, precum și instrumente digitale care să vă sprijine planificarea și procesul decizional.

Astfel, utilajul dumneavoastră ROLLANT este întotdeauna gata de lucru.

MAXI CARE vă oferă protecție completă.

Dumneavoastră vă ocupați de sarcinile care contează pentru dumneavoastră, iar noi ne ocupăm de protejarea utilajului. Contractele de service MAXI CARE garantează că utilajele dumneavoastră sunt întotdeauna gata de lucru, permițându-vă să vă concentrați pe deplin asupra sarcinilor principale de pe câmp. Aceste pachete de service personalizate sunt adaptate individual cerințelor specifice ale fermei dumneavoastră.

Un contract de service MAXI CARE Flex oferă cea mai bună acoperire posibilă. Acesta include un contract de întreținere, o verificare anuală post-recoltare și garanție extinsă. Puteți conveni individual asupra duratei contractului de service cu partenerul dumneavoastră de service CLAAS.



▲ MAXI CARE vă sporește fiabilitatea operațională și, de asemenea, vă permite să vă calculați bugetul pe baza unor costuri fixe și să minimizați riscul de defecțiuni.

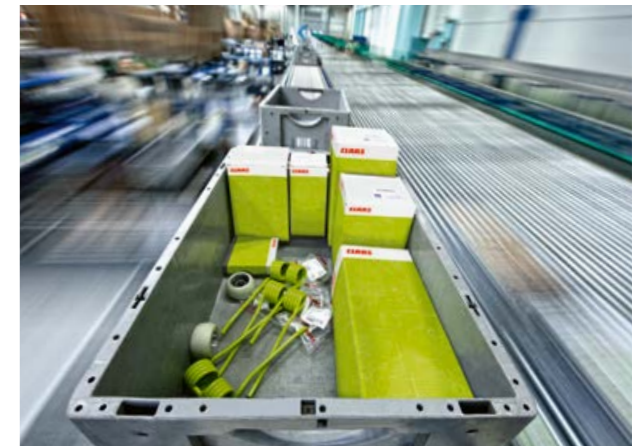
**Totul pentru
presa mea de
balotat?**



CLAAS Service & Parts.

**Îngrijire
completă.**

Peste 97% din piese
sunt expediate în
aceeași zi.



Un concept logistic sofisticat garantează că piesele de schimb necesare pentru utilajul ROLLANT ajung la dumneavoastră în cel mai scurt timp posibil.

Toate piesele sunt disponibile rapid.

Datorită rețelei noastre extinse de reprezentanțe CLAAS, piesele de schimb pentru utilajele dumneavoastră CLAAS sunt întotdeauna disponibile în apropiere sau pot fi livrate rapid de la unul dintre depozitele noastre logistice centrale. De fapt, peste 97% dintre piese sunt expediate în aceeași zi, astfel încât utilajul dumneavoastră să fie gata de utilizare din nou cât mai curând posibil. Dacă aveți nevoie urgentă de piese, oferim soluții expres pentru a vă oferi asistență și mai rapidă.

Magazinul de piese auto este deschis non-stop.

Cu CLAAS connect pe smartphone, aveți acces la piese de schimb importante, lubrifianți și resurse operaționale oricând și oriunde. Cu Parts Doc și Magazinul de piese, puteți identifica cu ușurință piesele de schimb și le puteți comanda direct.

ROLLANT		520 RF	520 RC
---------	--	--------	--------

Prindere

Turație priză de putere	rpm	540	540
Arbore cardanic simplu cu unghi larg, roată liberă și control al camelor		○	●
Arbore cardanic simplu cu unghi larg, cu cuplare a bolțului de forfecare		●	●
Dispozitiv de cuplare cu bilă		–	–

Pickup

Lățime	m	2,10	2,10
Lățime pickup DIN	m	1,90	1,90
Supapă hidraulică simplă pentru ridicarea pickup-ului și a cuțitelor		–	●
Număr de dinți pe un rând		32	32
Distanța între dinți	mm	70	70
Roți de ghidare pick-up		Fix (oscilant ○)	Fix (oscilant ○)

Conexiune hidraulică

Supapă hidraulică simplă pentru ridicarea pickup-ului		●	●
Supapă hidraulică cu acțiune dublă pentru cilindrii trapei		●	●

Alimentare

ROTOR		ROTO FEED	ROTO CUT
Număr de cuțițe		–	14
Bază rotor cu sistem de coborâre PRO		–	–

Cameră de balotare

Număr role de compresie		16	16
MAXIMUM PRESSURE SYSTEM II		○	○
Legare dublă automată cu sfoară		●	●
Legare cu plasă ROLLATEX		●	●
Număr de role de sfoară din cutia de sfoară		6	6
Numărul de role de plasă		2	2
Presiune de balotat reglabilă la nivelul utilajului		●	●
Rampă de evacuare balot		○	○
Gresare automată a lanțurilor		●	●

Dimensiunile camerei de balotat

Lățime	m	1,20	1,20
Diametru	m	1,25	1,25

Operare

Cablu ISOBUS		○	○
CEMIS 700		●	●

Anvelope

11.5/80-15.3 8 PR		●	●
15.0/55-17 10 PR		○	○
19.0/45-17 10 PR		○	○
Axă portantă		●	●

Dimensiuni și greutate

Lungime	m	4,43-4,71	4,43-4,71
Lățime	m	2,32-2,57	2,32-2,57
Înălțime	m	2,56-2,57	2,56-2,57
Greutate	kg	2500-3500	2500-3500

CLAAS duce o politică de îmbunătățire permanentă a produselor pentru a răspunde cerințelor clienților. Prin urmare, pot fi efectuate modificări ale tuturor produselor fără o notificare prealabilă. Toate descrierile și datele tehnice din această broșură sunt aproximative și pot include dotări opționale care nu fac parte din configurația standard. Această broșură este valabilă la nivel internațional. Pentru echiparea tehnică a utilajelor valabilă la nivel local, vă rugăm să consultați tarifele celui mai apropiat dealer CLAAS. În unele fotografii este posibil ca anumite panouri de protecție să fi fost îndepărtate pentru a ilustra mai bine o anumită funcție a mașinii. Pentru a evita eventualele pericole, vă rugăm să nu îndepărtați personal aceste panouri de protecție. În acest sens, vă invităm să consultați instrucțiunile corespunzătoare din manualul de utilizare.

Toate datele tehnice referitoare la motoare se referă la directiva UE de reglementare a emisiilor gazelor de eșapament Stage. Utilizarea în prezentul document a normei Tier are scop exclusiv informativ și de a asigura o mai bună înțelegere a datelor și nu implică necesitatea unei certificări pentru regiunile în care emisiile sunt reglementate prin norma Tier.

ROLLANT		630 RF	630 RC	630 RC COMFORT
---------	--	--------	--------	----------------

Prindere

Turație priză de putere	rpm	1000	1000	1000
Arbore cardanic simplu cu unghi larg, roată liberă și control al camelor		●	●	●
Dispozitiv de cuplare cu bilă		○	○	○

Pickup

Lățime	m	2,10	2,10	2,10
Lățime pickup DIN	m	1,90	1,90	1,90
Pickup MULTIFLOW (4 rânduri de degete) cu presă de recoltare cu role		○	○	○
Pickup MULTIFLOW HD (5 rânduri de degete) cu presă cu rolă pentru materialul recoltat		○	○	○
Pickup MULTIFLOW HD (5 rânduri de degete) cu presă cu rolă dublă pentru materialul recoltat		○	○	○
Adaptare la conturul solului cu 2 roți fixe de ghidare		○	○	○
Adaptare la conturul solului cu 2 roți ajutoare oscilante		○	○	○
Adaptare la conturul solului cu 2 roți ajutoare oscilante, pliabile		○	○	○

Conexiune hidraulică

Supapă hidraulică simplă pentru ridicarea pickup-ului		●	●	●
Supapă hidraulică cu acțiune dublă pentru cilindrii trapei		●	●	●

Alimentare

ROTOR		ROTO FEED HD	ROTO CUT HD	ROTO CUT HD
Număr de cuțițe		–	17/17 (0,8,9,17) 25 (0,12,13,25)	17/17 (0,8,9,17) 25 (0,12,13,25)

Bază rotor cu sistem de coborâre PRO

Curățarea cuțitelor		–	○	○
---------------------	--	---	---	---

Cameră de balotare

Număr role de compresie		16	16	16
MAXIMUM PRESSURE SYSTEM II		○	○	○
Înfășurare cu plasă ROLLATEX COMFORT		○	○	○
Rampă de evacuare balot		○	○	○
Gresare automată a lanțurilor		●	●	●

Dimensiunile camerei de balotat

Lățime	m	1,20	1,20	1,20
Diametru	m	1,25	1,25	1,25

Operare

Cablu ISOBUS		○	○	○
CEMIS 700		●	●	●

Anvelope

19.0/45-17 10 PR		○	○	○
500/50-17		○	○	○
500/55-20		○	○	○
500/45 R 22.5		○	○	○
560/45 R 22.5		○	○	○
Axă de frânare		□	□	□

Dimensiuni și greutate

Lungime	m	4,58-4,97	4,58-4,97	4,58-4,97
Lățime	m	2,70-2,90	2,70-2,90	2,70-2,90
Înălțime	m	2,61-2,65	2,61-2,65	2,61-2,65
Greutate	kg	3665-3827	3665-3827	3665-3827

ROLLANT		630 RC UNIWRAP
Prindere		
Turație priză de putere	rpm	1000
Arbore cardanic simplu cu unghi larg, roată liberă și control al camelor		●
Dispozitiv de cuplare cu bilă		○
Pickup		
Lățime	m	2,10
Lățime pickup DIN	m	1,90
Pickup MULTIFLOW (4 rânduri de degete) cu presă de recoltare cu role		○
Pickup MULTIFLOW HD (5 rânduri de degete) cu presă cu rolă pentru materialul recoltat		○
Pickup MULTIFLOW HD (5 rânduri de degete) cu presă cu rolă dublă pentru materialul recoltat		○
Adaptare la sol cu 2 roți de ghidare fixe		○
Adaptare la conturul solului cu 2 roți ajutoare oscilante		○
Adaptare la conturul solului cu 2 roți ajutoare oscilante, pliabile		○
Conexiune hidraulică		
2 x supape hidraulice cu acțiune simplă și linie de retur deschisă		●
Alimentare		
ROTOR		ROTO CUT HD
Număr de cuțite		17/17 (0,8,9,17) 25 (0,12,13,25)
Bază rotor cu sistem de coborâre PRO		●
Curățarea cuțitelor		○
Cameră de balotare		
Număr role de compresie		16
MAXIMUM PRESSURE SYSTEM PLUS		○
Înfășurare cu plasă ROLLATEX COMFORT		○
Înfoliere pentru completarea înfășurării plasă Confort ROLLATEX		○
Lubrifiere automată a lanțului și lubrifiere centralizată		●
Dimensiunile camerei de balotat		
Lățime	m	1,20
Diametru	m	1,25
Operare		
Cablu ISOBUS		○
CEMIS 700		●
CEMIS 100		●
Sistem de înfășurare		
Dispozitiv pentru întinderea foliei	mm	2 x 750
Capacitate folie		14 role
Suprapunere, configurabilă	%	52
Întindere preliminară	%	67 (82 ○)
Echipament pentru suprafețe înclinate		○
Lubrifiere centrală electrică automată PLUS		○
Anvelope		
560/60 R 22.5		○
600/55 R 26.5		○
Frâne pneumatice		●
Opțiuni		
Sistem de răsucire pentru baloți		○
Cameră video		●
Lumini LED de lucru vârf de gamă inclusiv lumini de service		○
Dimensiuni și greutate		
Lungime	m	7,20-7,40
Lățime	m	2,98
Înălțime	m	3,04-3,44 (cu sistem de răsucire balot)
Greutate	kg	6100



Creștem împreună.

Pentru noi, dumneavoastră, clienții noștri, sunteți în prim-planul a tot ceea ce facem. Cunoaștem provocările cu care vă confrunțați în fiecare zi și lucrăm împreună cu dumneavoastră pentru a dezvolta tehnologii agricole care să vă permită să vă conduceți afacerea cu succes și în mod durabil, acum și în viitor. Soluțiile noastre digitale simplifică procesele complexe și vă fac munca mai ușoară. Vrem să vă ajutăm să fiți cei mai buni în câmpul dumneavoastră.

