



Traktoren

ELIOS

2.75







## Einfach mehr erreichen.

Das Wetter, die Tiere, die Felder und Ihre Kunden bestimmen Ihren Alltag. Das alles ist nicht einfach zu planen. Vor allem, wenn unterm Strich nur die erfolgreiche Ernte und ein hochwertiges Produkt zählen. Um Sie bei Ihren Zielen zu unterstützen, haben wir unsere neuen Kompakttraktoren entwickelt. Vielseitig, leistungsstark, komfortabel und zuverlässig erleichtern sie Ihre Arbeit, senken Ihre Kosten und helfen Ihnen dabei, produktiver zu sein.

Der kompakte ELIOS 2 ist ein Traktor, der sich selbst erklärt. Mit seiner robusten Technik sind Sie von Anfang an vertraut. Er lässt sich einfach und leicht bedienen. Dank seiner geringen Gesamthöhe kommen Sie mit ihm in jeden Stall. Der tiefe Schwerpunkt gibt Ihnen Sicherheit im hügeligen Gelände. Kurz: Er ist immer bereit, wenn Sie es sind.





# ELIOS 2.75.

Sie haben die Wahl.



## ELIOS 2.75

- 75 PS
- 3,4-l-Motor
- Kabine ohne Glasdach: Gesamthöhe 2,40 m
- Kabine mit Glasdach: Gesamthöhe 2,51 m



## ELIOS 2.75

- 75 PS
- 3,4-l-Motor
- Plattform: Gesamthöhe 2,64 m  
bzw. 1,89 m mit eingeklapptem Überrollbügel

### Motoren: kräftig und umweltfreundlich.

Die moderne Motorentechnologie des ELIOS 2.105-2.75 erfüllt die Abgasnorm Stufe V im Leistungsbereich zwischen 85 und 103 PS. Das Design der Motorhaube verbessert die Sicht nach vorne auf den Frontlader oder die Anbaugeräte.

Der ELIOS 2.75 benötigt nur Dieselmotorkraftstoff, um seine 75 PS umweltfreundlich zu entfalten. Einfacher geht es nicht.

### Arbeitsplatz: übersichtlich und komfortabel.

In der Kabinenversion sorgt das Glasdach für mehr Sicherheit und Komfort bei Frontladerarbeit. Ohne Glasdach passiert der ELIOS 2 mühelos auch sehr niedrige Gebäudetore. In der Plattformvariante ist er mit eingeklapptem Überrollbügel sogar nur 1,89 m hoch. Dadurch eignet er sich ideal für den Einsatz in Gewächshäusern.

<b>Einfach mehr erreichen.</b>	<b>02</b>
Verlässlichkeit / Simplizität	06
Vielseitigkeit / Leistung	08
<b>CLAAS POWER SYSTEMS</b>	<b>10</b>
Motor	12
Getriebe / Zapfwelle	14
Bauweise	16
Hydraulik / Kraftheber	18
Frontlader	20
<b>Komfort</b>	<b>22</b>
Kabine	24
Rechte Bedienkonsole	26
Wartung	28
Entwicklung / Fertigung	30
CLAAS Service & Parts	32
Argumente	34
Technische Daten	35



Alles über den  
neuen ELIOS 2.  
[elios.claas.com](http://elios.claas.com)



# Verlässlichkeit und Simplizität, die Vertrauen schaffen.

**Verlässlichkeit.**  
Sie sind einsatzsicher.

Das Konzept des ELIOS 2 basiert auf einer einfachen, robusten Technologie. Eine schlichte und robuste Maschine mit hauptsächlich mechanischen Komponenten gewährleistet eine maximale Zuverlässigkeit über viele Jahre.

Auf die Qualität des ELIOS 2 können Sie sich verlassen. An jedem Einsatztag profitieren Sie von den hochwertigen Komponenten, der sorgfältigen Fertigung und natürlich dem CLAAS Service, der immer für Sie da ist.



Die herausragende Fertigungsqualität macht den ELIOS 2 absolut verlässlich.  
**Seite 30**



Lange Intervalle und gute Zugänglichkeit reduzieren Ihre Wartungskosten und Standzeiten.  
**Seite 28**



Der 75 PS starke Motor des ELIOS 2.75 benötigt keine Additive. Der Kraftstofftank reicht aus.  
**Seite 12**



Dank der überwiegend mechanischen Steuerung ist die Anpassung minimal.  
**Seite 26**



Die integrierte Abgasnachbehandlung und die abgesenkte Motorhaube sorgen für eine rundum freie Sicht.  
**Seite 24**

**Einfachheit.**  
Sie arbeiten effizienter.

Die Ergonomie des ELIOS 2 wirft keine Fragen auf. Die direkten und vorwiegend mechanischen Steuerungen verhindern Bedienungsfehler. Auch ungeübte Fahrer gewinnen schnell Sicherheit.

Dank des geräumigen Innenraums, des verstellbaren Lenkrads und des großen Sichtfeldes bietet Ihnen der ELIOS 2 einen angenehmen Komfort. Sie können sich auf das Gerät, Ihre Kulturen oder Ihre Tiere konzentrieren.



# Vielseitig und leistungsstark unterwegs.

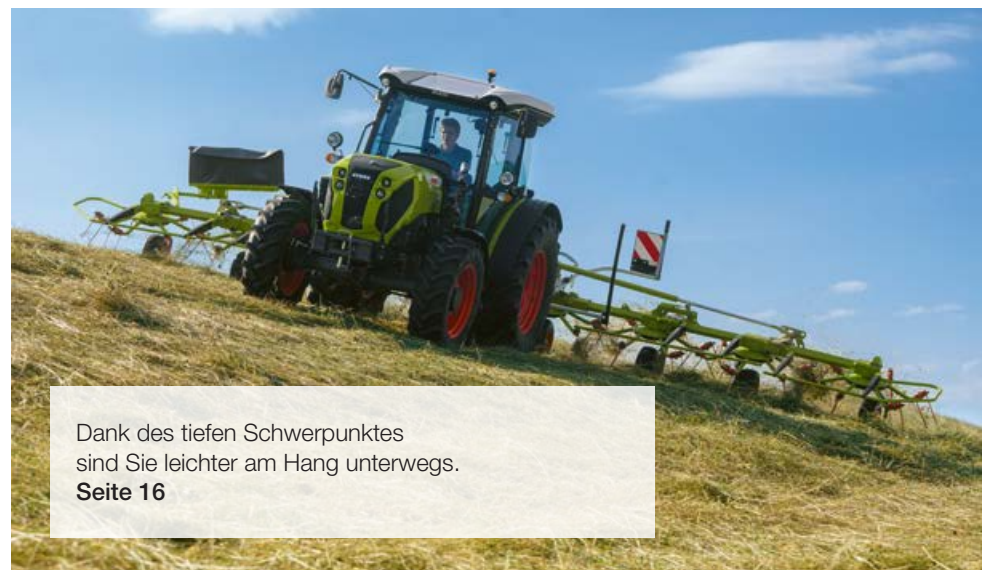
**Vielseitigkeit.**  
Sie sparen Zeit.

Mit einer Höhe ab 2,4 m und einem Wenderadius von 3,51 m kommt der ELIOS 2 überall durch und überzeugt selbst an den engsten Stellen des Hofes. Mit seinem geringen Gewicht ab 3,3 t hinterlässt er kaum Spuren bei der Heuernte oder beim Pflanzenschutz.

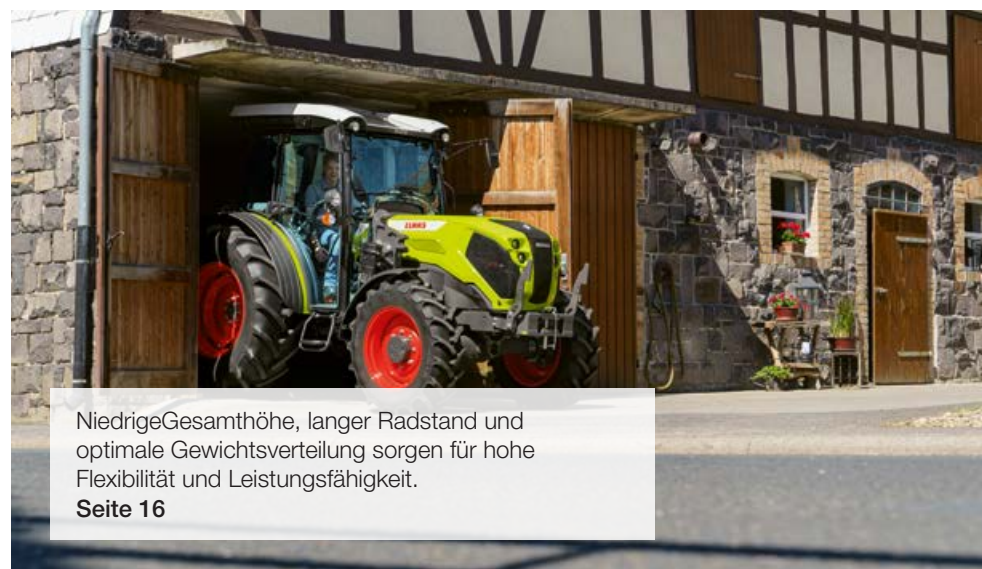
Durch die zahlreichen Ausstattungen wie Frontkraftheber, Frontzapfwelle oder Frontlader, die ab Werk angeboten werden, können Sie Ihren ELIOS 2 genau Ihren Bedürfnissen anpassen.



Mit dem PROPILLOT bedienen Sie den Frontlader präzise.  
**Seite 20**



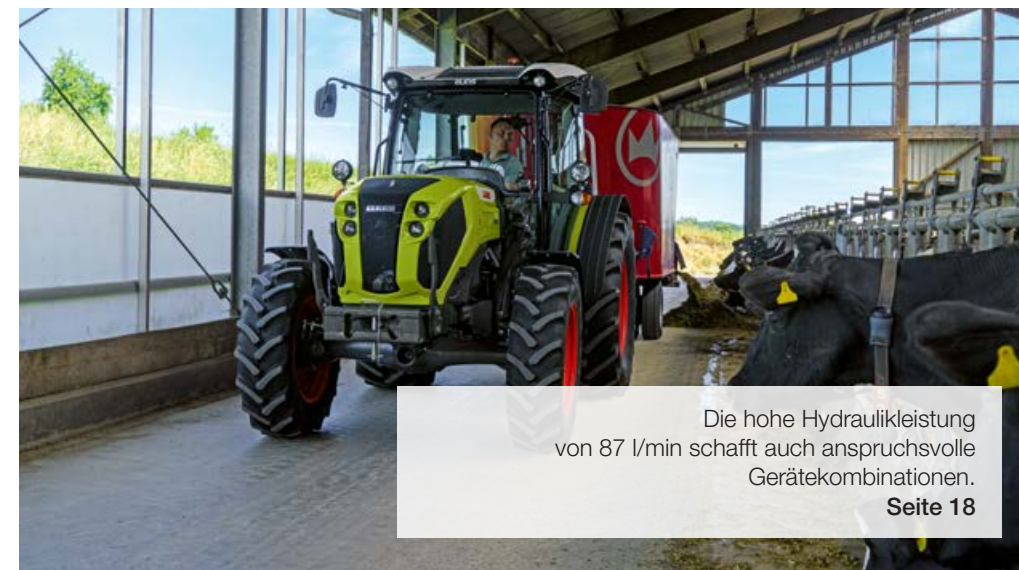
Dank des tiefen Schwerpunktes sind Sie leichter am Hang unterwegs.  
**Seite 16**



Niedrige Gesamthöhe, langer Radstand und optimale Gewichtsverteilung sorgen für hohe Flexibilität und Leistungsfähigkeit.  
**Seite 16**



Die REVERSHIFT Wendeschaltung erlaubt schnelle und komfortable Wendemanöver.  
**Seite 15**



Die hohe Hydraulikleistung von 87 l/min schafft auch anspruchsvolle Gerätekombinationen.  
**Seite 18**



Mit 24 Gängen und einer Mindestgeschwindigkeit von 500 m/h ist der ELIOS 2 für alle Anwendungen auf der Straße und auf dem Feld gerüstet.  
**Seite 15**

**Leistung.**  
Sie sind produktiver.

Der spritzige Motor, das gut abgestufte Getriebe und die hohe Hydraulikleistung von bis zu 87 l/min sind der Schlüssel zur Effizienz des ELIOS 2. Der Motor arbeitet bei allen Drehzahlen ruhig und kraftvoll.

Das Getriebe mit REVERSHIFT und TWINSHIFT bietet für jede Situation den richtigen Gang.



## **CPS** | CLAAS POWER SYSTEMS

Unser Antrieb ist das Zusammenspiel bester Komponenten.

Ihre CLAAS Maschine ist viel mehr als die Summe ihrer Einzelteile. Höchstleistung entsteht erst dann, wenn alle Teile aufeinander abgestimmt sind und gut zusammenarbeiten.

Unter dem Namen CLAAS POWER SYSTEMS (CPS) kombinieren wir die besten Komponenten für ein intelligentes Antriebssystem. Volle Motorleistung immer nur dann, wenn Sie sie benötigen. Antriebe, die zu den Anwendungen Ihrer Maschinen passen. Kraftstoffsparende Technik, die sich für Ihren Betrieb schnell bezahlt macht.





# Konstante Leistung – niedriger Verbrauch.



## ELIOS 2.105-2.75 – starker Kern.

Unter der Haube des ELIOS 2.105-2.75 stecken FPT Fiat-Powertrain-Technologies Motoren mit 3,6 l Hubraum und modernster Technik.

- Viskolüfter
- 1.800 bar Hochdruck-Common-Rail-Einspritzung
- Turbolader
- Ladeluftkühler
- Erfüllt die Abgasnorm Stage V dank DOC-Katalysator, Diesel-Partikelfilter (DPF) und SCR-Katalysator

Der Hubraum von 3,6 l sorgt für einen niedrigen Verbrauch. Durch die Kombination mit einem ausgeglichenen 4-Zylinder-Motor wird ein sehr ruhiger Lauf erreicht. Zusätzlich ergeben sich ein niedriger Geräuschpegel und eine hohe Lebensdauer.

Trotz des kompakten Formats bietet der ELIOS 2 mit Viskolüfter und moderner Einspritz- und Abgastechnik eine hervorragende Grundlage für den effizienten Betrieb.

### Saubere Abgase dank Stage V.

Beim ELIOS 2.105-2.75 Stage V wurden alle Komponenten der Abgasnachbehandlung so intelligent verbaut, dass der Motorraum leicht zugänglich bleibt und die Wartungspunkte gut erreichbar sind. DOC (Dieseloxidationskatalysator), DPF (Dieselpartikelfilter) und SCR (Selektive katalytische Reduktion) sind geschickt in einem Element kombiniert, das sich dem flachen Design der Motorhaube anpasst. So haben Sie immer eine gute Sicht nach vorne und auf die Räder. Der 95-l-Kraftstofftank und der 10-l-Harnstofftank bieten genügend Reichweite für lange Arbeitstage.

### ELIOS 2 – konstante Leistung.

Durch die CLAAS spezifische Motorkennlinie steht Ihnen das volle Drehmoment in einem weiten Motordrehzahlbereich zur Verfügung. Das sorgt für konstante Leistung und Kraftentfaltung, wenn es darauf ankommt. Kraftstoffsparendes Arbeiten bei niedriger Motordrehzahl und maximalem Drehmoment mit der ECO-Zapfwelle oder Arbeiten bei Nenndrehzahl mit voller Reserve sind so kein Problem. Dank des hohen Leistungsvermögens sind häufige Schaltvorgänge nicht nötig.

Der ELIOS 2 ist serienmäßig mit einem Motorluftvorwärmer ausgestattet. Optional ist eine elektrische Kaltstarthilfe erhältlich die bei niedrigen Temperaturen ein zuverlässiges und schonendes Starten des Motors bei Temperaturen bis -30 °C gewährleistet.

### Präzise arbeiten mit der richtigen Drehzahl.

Der ELIOS 2 verfügt serienmäßig über eine elektronische Common-Rail-Einspritzung und einen Drehzahl Speicher. Ein zweiter Speicher ist optional verfügbar. Ein Tastendruck genügt, um die gewünschte Motordrehzahl abzurufen. Mit Hilfe von zwei Tastern können Sie die Drehzahl noch feiner einstellen. Das erleichtert vor allem Zapfwellenarbeiten.

ELIOS	2.75
Maximalleistung in PS <sup>1</sup>	75
Maximales Drehmoment in Nm <sup>1</sup>	309

<sup>1</sup> ECE R 120



## ELIOS 2.75.

### Einfacher geht nicht.

Der ELIOS 2.75 unterscheidet sich von den anderen ELIOS Modellen durch das Design seiner Motorhaube. Der größte Unterschied liegt jedoch darunter. Der Motor mit 3,4 l Hubraum leistet 75 PS und erfüllt dank moderner Technik und EGR-Technologie die Abgasnorm Stage V, ohne weiteren Betriebsstoff.

- Viskolüfter
- 1.600 bar Hochdruck-Common-Rail-Einspritzung
- Turbolader
- Ladeluftkühler
- Erfüllt Abgasnorm Stage V ohne weitere Betriebsstoffe dank Dieselpartikelfilter, DOC-Katalysator und externe gekühlte Abgasrückführung (EGR)





## Zwei Getriebevarianten.

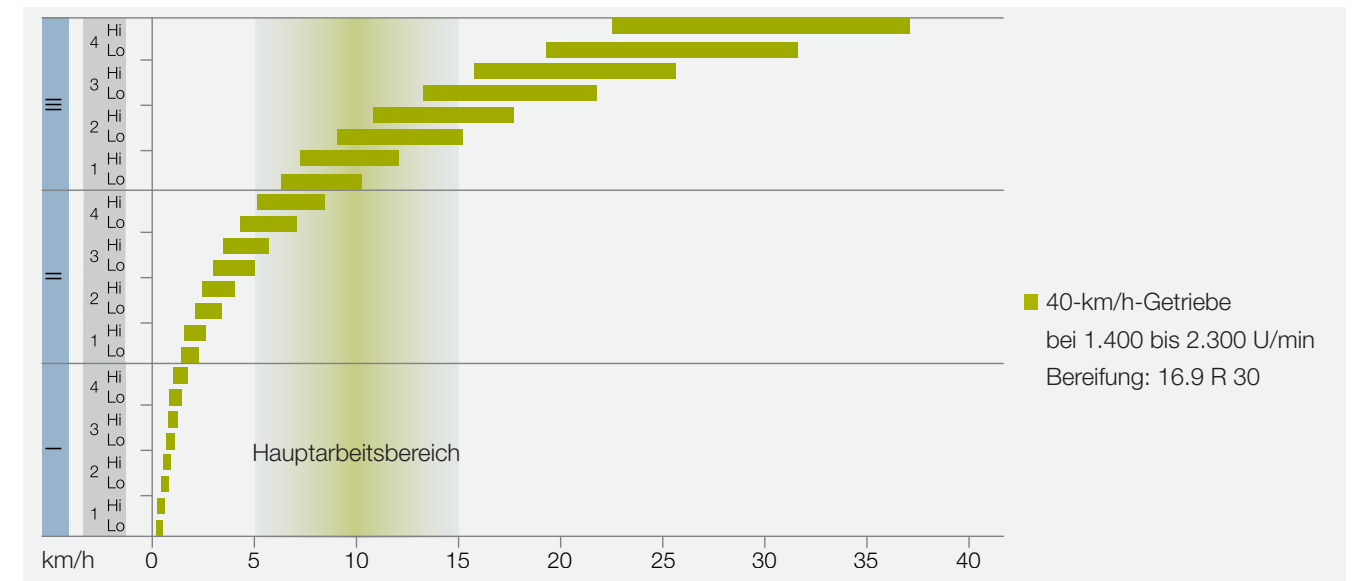
Mit zwei Getrieben zur Auswahl bietet Ihnen der ELIOS 2 die passende Lösung:

- 24 V / 24 R mit mechanischer Wendeschtaltung und Untersetzung
- 24 V / 12 R mit REVERSHIFT Wendeschtaltung und zweistufiger Lastschaltung TWINSHIFT

Der Allradantrieb lässt sich per Knopfdruck zuschalten. Um unnötigen Reifenverschleiß zu vermeiden, wird der Allradantrieb bei 14 km/h automatisch an- und abgeschaltet.



Es gibt wahlweise eine mechanische Untersetzung rechts neben dem Lenkrad oder die komfortable TWINSHIFT Zweifachlastschaltung, die am Gangschalthebel bedient wird.



Die 24 Gänge bieten für alle Arbeiten die richtige Geschwindigkeit. Mit einer Minimalgeschwindigkeit von 500 m/h bei Nenn-drehzahl meistern Sie auch Spezialanwendungen perfekt. Die TWINSHIFT Lastschaltung wird ganz einfach per Knopfdruck am Schaltknäuf betätigt. Alle Getriebe des ELIOS wurden entwickelt, um niedrige Kraftverluste zu gewährleisten.

Dank der REVERSHIFT Wendeschtaltung können Sie das Kuppelungspedal fast vergessen: Der Kupplungsknopf am Schalthebel bietet vor allem bei Transportarbeiten viele Vorteile. Außerdem erlaubt REVERSHIFT besonders bei Frontladerarbeiten sanfte und schnelle Richtungswechsel.

## Starker Antrieb. Die Zapfwellen.

Der ELIOS 2 verfügt über unterschiedliche Zapfwellenausstat-tungen. Dazu gehört auch eine 540 ECO Zapfwelle mit reduzierter Motordrehzahl. Sie senkt Dieselverbrauch und Geräuschpegel bei leichten Zapfwellenarbeiten. Optional ist außerdem eine separate Wegzapfwelle für den Antrieb von Anhängerachsen erhältlich.

- 540 ECO und 540 U/min
- 540 und 1.000 U/min
- Wegzapfwelle für alle Konfigurationen verfügbar

Serienmäßig ist die Zapfwellenzuschaltung hydraulisch unter-stützt, in Verbindung mit dem REVERSHIFT Getriebe wird die Zapfwelle elektronisch zugeschaltet.



Die Wendeschtaltung erfolgt jeweils griffgünstig links neben dem Lenkrad, wahlweise elektronisch mit REVERSHIFT oder mechanisch.



Mit REVERSHIFT Ausstattung: Bedienung der elektronischen Kuppelung per Knopfdruck am Schalthebel.



# CLAAS Traktorkonzept. Kompakt, stabil und wendig.

## Durchdachtes Konzept.

Die optimale Gewichtsverteilung für den täglichen Einsatz mit Frontlader oder schweren Front- und Heckanbaugeräten, wie Holzhackern oder Auslegemähwerken, gewährleistet ein sicheres Fahrverhalten im Straßenverkehr und auf dem Feld.

Gerade unter schwierigen Bedingungen, wie bei der Arbeit am Hang, verleiht ein tiefer Schwerpunkt den Traktoren der ELIOS 2 Baureihe hervorragende Standsicherheit. Diese kann durch die maximale Spurbreite von 2.310 mm noch verstärkt werden. Das bringt, zusammen mit der ausgewogenen Gewichtsverteilung, Sicherheit. Mit einem niedrigen Leergewicht ab 3,26 t sind Sie bodenschonend und kraftstoffsparend unterwegs.

Eine weitere Anforderung in der Praxis ist eine ausreichende Bodenfreiheit, sei es beim Überfahren von Schwaden in der Heuernte oder bei Arbeiten auf Beeten und Dämmen im Gemüsebau. Auch hier punktet der ELIOS 2.

## Sicher unterwegs.

Das zulässige Gesamtgewicht von 5,1 t wird von den Bremsen mit einem Höchstmaß an Sicherheit bewältigt. Durch die automatische Zuschaltung des Allradantriebs beim Bremsen kann der gesamte Traktor besser zum Stehen gebracht werden.

## Gute Wendigkeit und niedriger Schwerpunkt.

Die Kombination von langem Radstand und optimaler Gewichtsverteilung bei kompakter Gesamtlänge gewährleistet eine hohe Flexibilität sowie Leistungsfähigkeit.

## Langer Radstand und optimale Gewichtsverteilung.

- Niedriger Schwerpunkt, optimal für Arbeiten in Hanglagen
- Hoher Fahrkomfort
- Gute und sichere Straßenlage
- Höhere Hubkraft durch bessere Standsicherheit
- Höhere Zugkraft und Leistungsfähigkeit durch geringen Ballastierungsbedarf
- Bodenschonung auf dem Acker und Dynamik im Straßenverkehr durch vorteilhaftes Leistungsgewicht
- Optimierte Kraftstoffverteilung

## Kurze Gesamtlänge.

- Gute Wendigkeit
- Gute Übersicht
- Gute Führung von Frontanbaugeräten
- Kompakt und wendig dank minimalem Wenderadius von nur 3,51 m
- Minimale Außenbreite ab 1,65 m

## Die richtigen Argumente.

Mit dem ELIOS 2 sind Sie auch im Kommunalbereich, dem Landschafts- und Gartenbau, der Pferdehaltung und im Gemüse- oder Weinbau gut aufgestellt.

Die Plattformvariante des ELIOS 2.75 ist mit eingeklapptem Überrollbügel und Bereifung 320/85 R 36 nur 1,89 m hoch. Sie ist die ideale Wahl für den Einsatz in niedrigen Gewächshäusern und Gebäuden. Der ELIOS 2.105-2.75 mit Kabine ohne Glasdach erreicht eine Höhe von nur 2,40 m. Damit passiert er mühelos auch Tore mit niedrigen Durchfahrthöhen.



In sehr breiten Obstplantagen oder Weinbergen ist der ELIOS 2 ein idealer Partner. Die optionale schmale Vorderachse und die passende Bereifung ermöglichen eine Gesamtbreite von nur 1,65 m.

Um bodenschonend auf Grünflächen in Parks oder auf Sportanlagen fahren zu können, liefert CLAAS auf Wunsch eine Trelleborg-Rasenbereifung mit den Maßen 600/55-26.5 hinten und 400/55-22.5 vorne ab Werk (außer ELIOS 2.75). So können auch ganzjährig Flächen mit sensiblen Grasnarben oder nassem Untergrund befahren werden, ohne dass es zu Flurschäden kommt.







Mit 3,2 t maximaler Hubkraft kommt der ELIOS 2 im harten Alltag bestens zurecht.



Die Bedienung der mechanischen Heckkraftheberregelung ist ergonomisch günstig rechts neben dem Fahrersitz platziert.



Die mechanische Heckkraftheberregelung kann zum Geräteanbau extern am Heck bedient werden.



Der optionale Frontkraftheber mit 3,2 t Hubkraft und die Frontzapfwelle erweitern das Einsatzspektrum des ELIOS 2.



Vorne rechts an der Kabine sind bis zu vier hydraulische Anschlüsse sowie ein freier Rücklauf verfügbar.



Mit der hydraulischen Zweileitungsanhängerbremse bleiben Sie auch bei Transporten flexibel.

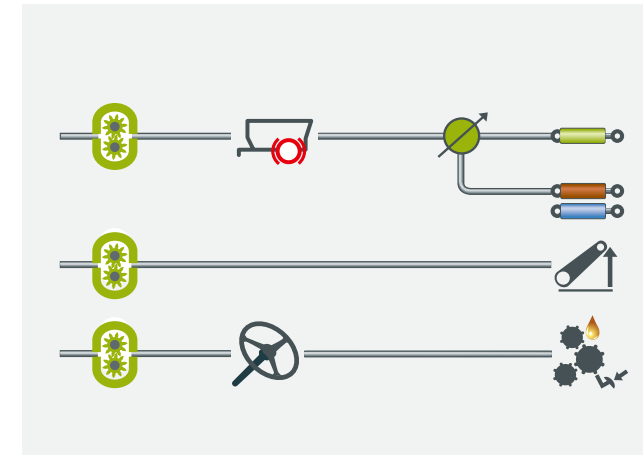
## Viel Hubkraft. Mehr Möglichkeiten.

Mit 3,2 t maximaler Hubkraft an den Koppelpunkten des Heckkrafthebers und bis zu 3,2 t (2,8 t bei ELIOS 2.75) am Frontkraftheber bringt der ELIOS 2 die besten Voraussetzungen für den harten Alltag mit.

Die mechanischen Bedienelemente für den Heckkraftheber sind nah beim Fahrer platziert und leicht zu bedienen. Der verstellbare untere Anschlag sorgt dafür, dass die gewünschte Arbeitstiefe nach jedem Wendemanöver am Vorgewende wieder erreicht wird.

Die Fronthydraulik und die Frontzapfwelle 1.000 oder 540 ECO werden ab Werk verbaut und sind so optimal in den Traktor integriert. Eingeklappt ist der Frontkraftheber sehr kompakt mit geringem Überhang. Das Traktorheck bietet vielfältige Anhängungsmöglichkeiten, so sind zum Beispiel ein langer Anhängerschlitten mit Zugpendel oder eine Pickup Hitch lieferbar.

In perfekter Abstimmung erweitern Sie mit dem CLAAS Frontlader das Einsatzspektrum Ihres Traktors, ohne dabei seine Wendigkeit zu begrenzen.



### Hydraulikleistung nach Bedarf.

Als Basis verfügt der ELIOS 2 über zwei Hydraulikpumpen, die zusammen 87 l/min fördern. Dabei versorgt ein Hydraulikkreis mit 27 l/min die Lenkung, der zweite mit 60 l/min den Heckkraftheber und die Steuergeräte.

Optional sind drei Hydraulikpumpen mit einer maximalen gemeinsamen Fördermenge von 114 l/min erhältlich. Der erste Kreislauf versorgt die Lenkung mit einer Fördermenge von 27 l/min. Der zweite Kreislauf liefert eine Fördermenge von 27 l/min, die nur für den Heckkraftheber bestimmt ist.

Die dritte Pumpe mit 60 l/min versorgt nur die hydraulischen Steuergeräte. Dadurch können sich überschneidende Aktionen zeitgleich erledigt werden oder auch Gerätekombinationen mit sehr hohem Hydraulikbedarf betrieben werden. Zudem wird durch das Arbeiten bei geringer Motordrehzahl mit zugleich hoher Hydraulikleistung wertvoller Kraftstoff eingespart.

Die hydraulischen Anschlüsse, die links vom Oberlenker angebracht sind, erleichtern das Ankuppeln von Heckenbaugeräten. Die Anschlüsse sind durch eine Farbcodierung und passende Aufkleber leicht zu erkennen. Die Rückseite des Traktors bleibt dank der Ölleckbehälter sauber. Über die vier Anschlüsse vorne rechts an der Kabine können zwei Fronthydraulikfunktionen angesteuert werden.

Beim Einsatz eines Hydraulikmotors zum Beispiel im Dauerbetrieb begrenzt der im Heck oder Front verfügbar freie Rücklauf (oranger Anschluss) die Erwärmung des Öls.



### Bis zu drei mechanische Steuergeräte.

Die ergonomischen Bedienelemente der mechanischen Steuergeräte sind leicht zu betätigen. Die Schwimmstellung ermöglicht es dem Mäher, den Konturen des Bodens zu folgen. Mit dem einfachen Mechanismus können Sie jedes Steuergerät einzeln in neutraler Position verriegeln. Wenn Sie die Drehzahl eines Hydraulikmotors reduzieren müssen, begrenzen Sie einfach die Durchflussmenge des dritten Steuergerätes mit einem Handgriff aus der Kabine.



# Passt perfekt. CLAAS Frontlader.

Mehr über CLAAS Frontlader  
auf unserer Website.  
[frontloader.claas.com](http://frontloader.claas.com)



## Keine Kompromisse. Auch nicht bei der Frontladerarbeit.

Gerade beim Frontlader ist die Anbindung an den Traktor sehr wichtig für einen sicheren und schnellen Ladebetrieb. Die richtige Integration der Anbaukonsolen in das komplette Traktorkonzept war daher schon bei der Entwicklung der ELIOS 2 Baureihe von großer Bedeutung.

Die Anordnung der Konsolen weit hinten bringt Standsicherheit bei schweren Arbeiten. Die stabile Schraubverbindung der Frontladerkonsole aus hochfestem Stahlguss an den Halbrahmen des Motors schränkt den Lenkeinschlag und die Wartungsfreundlichkeit nicht ein. Durch das Konzept der Anbaukonsolen kann ein CLAAS Frontlader auch später noch problemlos nachgerüstet werden.



### PROPILOT Bedienung.

Den CLAAS Frontlader des ELIOS 2 bedienen Sie über den in die rechte Seitenkonsole integrierten PROPILOT. Die multifunktionale Einhebelsteuerung über Bowdenzüge wurde spezifisch für die Bedienung eines Frontladers entwickelt und hat sich im täglichen Einsatz bestens bewährt.

### Starke Pluspunkte.

- Frontladerkonsolen und Steuerung können ab Werk integriert werden
- Alle Kabinen sind nach FOPS-Richtlinien (Falling Object Protective Structure) geprüft
- PROPILOT Bedienung (mechanische Bedienung mit Bowdenzügen)
- Hydraulische Parallelführung PCH bei FL Frontladern oder mechanische Parallelführung PCM bei FL C und FL E Modellen wählbar
- FITLOCK System zum schnellen und komfortablen An- / Abbau des Frontladers
- MACH Schnellkuppler für elektrische und hydraulische Verbindungen
- FASTLOCK zur hydraulischen Verriegelung des Arbeitsgerätes
- SPEEDLINK zur automatischen Verriegelung und Verbindung aller hydraulischen und elektrischen Anschlüsse des Werkzeuges
- SHOCK ELIMINATOR Schwingungsdämpfung
- Große Auswahl an Werkzeugen
- Und natürlich: der volle CLAAS Service

ELIOS	2.75
FL	60
FL C	40, 60
FL E	40, 60

FITLOCK System zum schnellen An- / Abbau und MACH Schnellkuppler für elektrische und hydraulische Verbindungen.





Produktivität können Sie auch steigern, indem Sie es sich bequem machen.

Die Kabine des ELIOS 2 verbindet Ergonomie mit Einfachheit. Besonderen Wert wurde auf die logische Anordnung und die Ergonomie der vorwiegend mechanischen Bedienelemente gelegt. Auch ungeübte Fahrer finden sich schnell zurecht und ermüden weniger.

- Beste Rundumsicht durch Kabine mit schmalen Holmen
- Kabine ohne Glasdach für eine niedrige Gesamthöhe oder Kabine mit Glasdach für hervorragende Sicht auf den Frontlader
- Beste Zugänglichkeit zur Kabine im Aufstiegsbereich
- Geräuscharmer und komfortabler Arbeitsplatz





# Mehr als nur ein Arbeitsplatz. Die Kabinen.



**Kabine mit Glasdach.**  
Verfügbar bei ELIOS 2.105-2.75.



**Kabine ohne Glasdach.**  
Verfügbar bei ELIOS 2.105-2.75.



**Plattform.**  
Verfügbar bei ELIOS 2.75.



## Alles im Blick, alles im Griff.

Willkommen in den Kabinen des ELIOS 2: Die weit öffnende Tür, die bequemen Handgriffe und die selbstreinigende Trittstufe erleichtern den Kabinenzugang. Die vielen Einstellmöglichkeiten von Sitz und Lenkrad bieten jedem Fahrer ein komfortables Arbeitsumfeld. Für noch mehr Komfort sorgen der luftgefederte Sitz und die Klimaanlage. Für den Einsatz im Pflanzenschutz kann zum Schutz des Anwenders ein Aktivkohlefilter anstelle des herkömmlichen Kabinenfilters eingesetzt werden.

Dank der großzügigen Verglasung weist die ELIOS 2 Kabine eine hervorragende Rundumsicht auf. Hinten bieten gewölbte Scheiben eine ungehinderte Sicht auf die Anbaugeräte im Heck. Das Glasdach erlaubt einen fast uneingeschränkten Blick auf den ausgehobenen Frontlader.

Vier Arbeitsscheinwerfer leuchten den Arbeitsbereich bei Dunkelheit oder ungenügendem Licht in Stallungen aus. Die Hauptscheinwerfer sind als LED-Variante verfügbar (außer ELIOS 2.75).



Ein bequemer Sitz mit Luftfederung sorgt für rückschonenden Sitzkomfort an langen Einsatztagen.

## ELIOS 2.75 Plattform.

Aber auch die Plattformversion des ELIOS 2.75 ohne Kabine hat einiges zu bieten. So ist der Überrollbügel klappbar, was die Durchfahrthöhe auf gerade einmal 1,89 m reduziert. Mit dem optional nach unten gerichteten Abgasrohr kommt der ELIOS 2 damit selbst in niedrigste Gewächshäuser, Gebäude und Plantagen.



Die Heizungs- / Lüftungsanlage bietet ein vierstufiges Gebläse und zahlreiche einstellbare Luftdüsen. Eine regelbare Klimaanlage ist ebenfalls erhältlich.



Auch in engen Gebäuden steigen Sie bequem ein. Die breiten Türen öffnen weit, ohne an den Seiten der Maschine stark überzustehen.



Für eine natürliche Belüftung kann die Frontscheibe aufgestellt werden.



Die schwenk- und teleskopierbare Lenksäule lässt sich an die Sitzposition des Fahrers anpassen.



Auf dem übersichtlichen Armaturenbrett haben Sie alle wichtigen Informationen sofort im Blick. Das digitale Display zeigt Ihnen zusätzliche Betriebsparameter an.



Zusätzlich zum großflächigen Spiegel ist ein Weitwinkelspiegel für mehr Sicherheit im Straßenverkehr verfügbar.



# Einfach intuitiv. Die Seitenkonsole.

## Hinsetzen und losfahren.

Wenn eine umfangreiche Ausstattung nicht erforderlich ist, bietet Ihnen der ELIOS 2 die richtige Alternative. Die einzelnen Bedienelemente sind vorwiegend mechanisch, die Anordnung ist ergonomisch und die Funktionen sind selbsterklärend.

Mit durchdachten Komfortelementen macht Ihnen der ELIOS 2 das Leben leichter:

- Bis zu zwei elektronische Motordrehzahlsspeicher
- Elektrische Zuschaltung des Allradantriebs und der Differenzialsperre
- Einschalten der Heckzapfwelle, hydraulisch oder elektronisch unterstützt

- 1 Gangschaltung
- 2 Gruppenschaltung
- 3 PROPILOT Frontladerbedienung
- 4 Bedienung Heckkraftheber
- 5 Bedienung mechanische Steuergeräte
- 6 Zuschaltung elektronische Front- und Heckzapfwelle (je nach Ausstattung)
- 7 Einstellung und Aktivierung von bis zu zwei Motordrehzahlsspeichern
- 8 Elektronisches Handgas
- 9 Elektrische Allrad- und Differenzialsperrenschaltung
- 10 25-A-Steckdose und Zigarettenanzünder
- 11 Vorwahl der Zapfwellendrehzahl und der Wegzapfwelle
- 12 Hydraulisch unterstützte Aktivierung der Heckzapfwelle



Elektrische Schaltung von Allrad- und Differenzialsperre: Durch die geschwindigkeitsabhängige Sicherheitsabschaltung werden Fehlbedienungen vermieden.



Zapfwellenarbeiten erledigen Sie mit dem ELIOS 2 besonders einfach – dank des serienmäßigen Motordrehzahlsspeichers.



Die Zapfwelle wird serienmäßig hydraulisch unterstützt zugeschaltet. Bei Maschinen mit REVERSHIFT Ausstattung ist die elektronische Zapfwellenschaltung optional erhältlich.



# Wartung muss so einfach sein.



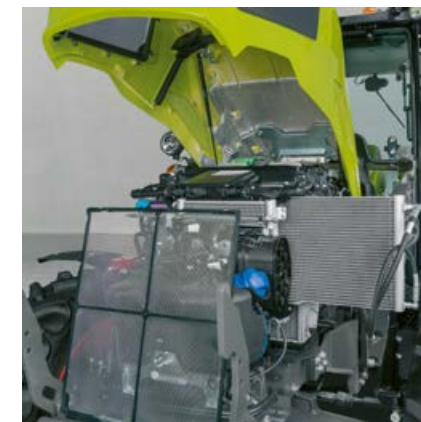
## Schnell erledigt.

Gerade die täglichen Wartungsarbeiten sollten so einfach wie möglich sein. Denn die Erfahrung zeigt: Alles, was kompliziert und unbequem ist, wird ungern erledigt.

- Die einteilige Motorhaube bietet mit einem Knopfdruck Zugang zu allen Wartungspunkten am Motor
- Ölstandskontrolle und Nachfüllen bei geschlossener Haube an der rechten Seite des ELIOS 2

- Alle täglich erforderlichen Wartungen sind ohne jedes Werkzeug möglich

Durch die langen Ölwechselintervalle (Motor 600 h, Getriebe und Hydraulik 1.200 h) lässt sich eine Menge Zeit und Geld sparen. So geht weniger kostbare Einsatzzeit in der Saison verloren und die Maschine ist da, wo sie hingehört: bei der Arbeit.



Im Handumdrehen lässt sich der Kühler herausziehen und das Kühlersieb zur Kontrolle und Reinigung entnehmen.



Der PowerCore®-Luftfilter ist gut zugänglich vorne unter der Motorhaube angeordnet und reduziert die Reinigungsintervalle.



Der Kabinenluftfilter ist zum Reinigen von außen leicht erreichbar und sorgt jederzeit für frisches Klima in der Kabine.



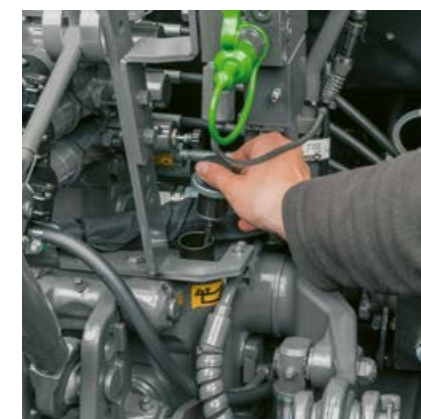
Die Filter am Motor sind auch mit Frontladerkonsolen gut erreichbar.



Der 95-l-Dieseltank und der 10-l-Harnstofftank bieten selbst an langen und intensiven Arbeitstagen ausreichend Reichweite.



Ölstandskontrolle und Nachfüllen erfolgen bei geschlossener Haube an der rechten Seite des ELIOS 2.



Den Ölstand von Getriebe und Hydraulik kontrollieren Sie einfach am Heck.



Der Batterietrennschalter ist griffgünstig am linken Einstieg platziert. (außer ELIOS 2.75)



Das Zubehör ist immer griffbereit in der Werkzeugkiste am Heckkotflügel.





**Langjährige Entwicklung.**

Um ein herausragendes Produkt herzustellen, ist nicht nur die Produktion ein ausschlaggebender Faktor, sondern auch das Zusammenspiel aller verbauten Komponenten. Seit rund 35 Jahren werden im Werk Rovigo Kompakt-, Weinbau- und Obstbautraktoren entwickelt und produziert.

**Hohe Fertigungsqualität.**

Bei der Produktion des ELIOS 2 steht nicht nur die langlebige Qualität im Vordergrund, sondern vor allem Ihre Zufriedenheit. Seit 2009 wurden insgesamt drei Generationen und mehr als 10.000 CLAAS Traktoren vermarktet.

Intelligente Produktionsabläufe und lückenlose Qualitätskontrollen sorgen für eine herausragende Fertigungsqualität. So stellen wir sicher, dass Sie sich in jeder Einsatzminute voll auf Ihren Traktor verlassen können.





## Ersatzteile und Services?

**Alles, zur  
richtigen Zeit.**

Wir sind für Sie da – um Seite an Seite das Beste zu erreichen.

Bei CLAAS steht Ihre Einsatzbereitschaft an erster Stelle. Mit einem umfassenden Service-, Ersatzteil- und Betriebsmittelangebot sorgen wir dafür, dass Ihre Maschinen stets optimal funktionieren.

Dazu gehören ein breites Sortiment an Wartungs- und Reparaturdienstleistungen beim Händler Ihres Vertrauens, eine große Palette an ORIGINAL Ersatzteilen und Betriebsmitteln sowie digitale Werkzeuge, die Sie bei der Planung und Entscheidungsfindung unterstützen. So bleiben Sie immer einsatzbereit.

Rundum abgesichert mit MAXI CARE Serviceverträgen.

Mit MAXI CARE sichern Sie sich bei Reparaturen und Wartungen rundum ab. Dieses umfassende Angebot stellt sicher, dass Ihre Maschinen stets einsatzbereit sind und Sie sich voll und ganz auf Ihre Kernaufgaben konzentrieren können. CLAAS bietet Ihnen vier MAXI CARE Serviceverträge an, die individuell auf die Bedürfnisse Ihres Betriebs zugeschnitten sind.





# Mit guten Argumenten mehr schaffen.

## Verlässlichkeit.

- Das Konzept des ELIOS 2 basiert auf einer einfachen, robusten Technologie
- Der 75 PS starke Motor des ELIOS 2.75 benötigt keine Additive
- Lange Intervalle und gute Zugänglichkeit reduzieren Ihre Wartungskosten und Standzeiten
- MAXI CARE erhöht Ihre Einsatzsicherheit und minimiert das Reparatur- und Ausfallrisiko
- Die herausragende Fertigungsqualität des ELIOS 2 sorgt dafür, dass Sie sich an jedem Einsatztag auf Ihren Traktor verlassen können
- Mit Wissen, Erfahrung, Leidenschaft und der besten technischen Ausrüstung sind Ihre CLAAS Partner immer für Sie und Ihre Maschine da

## Vielseitigkeit.

- Der tiefe Schwerpunkt garantiert hohe Standsicherheit auch am Hang
- Dank des kleinen Wenderadius von nur 3,51 m sind Sie schnell und wendig unterwegs
- Der ELIOS 2 und der CLAAS Frontlader sind exakt aufeinander abgestimmt
- Die minimale Außenbreite ab 1,65 m ermöglicht den Einsatz in Weinberg oder Obstbauplantage
- Die Plattformvariante (ELIOS 2.75) ist mit eingeklapptem Überrollbügel nur 1,89 m hoch und eignet sich ideal für den Einsatz in Gewächshäusern oder niedrigen Gebäuden
- Frontlader, Frontkraftheber und Frontzapfwelle erweitern das Einsatzspektrum

## Komfort.

- Die direkten und vorwiegend mechanischen Steuerungen verhindern Bedienungsfehler
- Die Ergonomie lässt keine Wünsche offen
- Durch die Integration der Abgasnachbehandlung unter der flachen Motorhaube bleibt die Sicht nach vorne frei
- Geräumiger Innenraum
- Verstellbares Lenkrad und großes Sichtfeld
- Mit dem PROPILOT bedienen Sie den Frontlader leicht und präzise
- Kabine mit oder ohne Glasdach

## Leistung.

- Der laufruhige 4-Zylinder-Motor bietet Ihnen hohe Leistungsreserven in allen Drehzahlbereichen
- Mit 8 Gängen im Hauptarbeitsbereich zwischen 5 und 15 km/h ist der ELIOS 2 immer kraftvoll unterwegs
- Die REVERSHIFT Wendeschaltung am Lenkrad erlaubt schnelle und komfortable Wendemanöver
- Die TWINSHIFT Lastschaltstufe erhöht auf Knopfdruck die Zugkraft um 20%
- Die Mindestgeschwindigkeit von 500 m/h ermöglicht Ihnen effiziente Einsätze in Sonderkulturen
- Die hohe Hydraulikleistung von 87 l/min schafft auch anspruchsvolle Gerätekombinationen

ELIOS		2.75
<b>Abmessungen und Gewichte</b>		
Mit Öl und Kraftstoff, ohne Fahrer		
Mitte Hinterachse bis Oberkante Kabine ohne Glasdach (a)	mm	1730
Mitte Hinterachse bis Oberkante Kabine mit Glasdach (a)	mm	1840
Mitte Hinterachse bis Oberkante Überrollbügel (a)		1965
Mitte Hinterachse bis Oberkante Überrollbügel klappbar (a)		1215
Gesamthöhe (b): bei Hinterradbereifung 380/85 R 30		
Kabine mit Glasdach	mm	2515
Kabine ohne Glasdach	mm	2405
Plattform mit Überrollbügel	mm	2640
Plattform mit eingeklapptem Überrollbügel	mm	1890
Radstand (c)	mm	2156
Länge (ohne Frontballast, ohne Frontkraftheber) (d)	mm	3814
Bodenfreiheit Vorderachse (e)	mm	345
Bodenfreiheit Hinterachse (ohne Zugpendel) (f)	mm	470
Minimale Außenbreite: bei Hinterachsbereifung 320/85 R 36	mm	1644
Gewicht ohne Ballast (Plattform / Kabine)	kg	3010 / 3260
Max. zulässiges Gesamtgewicht	kg	5100
Max. zusätzlicher Frontballast ohne Frontkraftheber	kg	420





ELIOS		2.75
<b>Motor</b>		
Hersteller		FPT
Anzahl der Zylinder		4
Hubraum	cm <sup>3</sup>	3400
Common-Rail-Einspritzung	bar	1600
Nennleistung (ECE R 120) <sup>1</sup>	kW/PS	55/75
Max. Leistung (ECE R 120) <sup>1</sup>	kW/PS	55/75
Nennleistung Homologationswert <sup>2</sup>	kW	55
Maximalleistung Homologationswert <sup>2</sup>	kW	55
Max. Drehmoment (ECE R 120) <sup>1</sup>	Nm	309
Nenn Drehzahl	U/min	2300
Drehzahl bei max. Leistung	U/min	2000
Drehzahl bei max. Drehmoment	U/min	1500
Viskolüfter		●
Max. Kraftstofftankinhalt	l	95
Max. Harnstofftankinhalt	l	–
Ölwechselintervall	h	600

<b>Getriebe</b>		
Anzahl Gänge		4
Anzahl Gruppen		3
24 V / 24 R mit mechanischer Wendeschaltung und Untersetzung		●
24 V / 12 R mit elektronischer Wendeschaltung REVERSHIFT und 2-stufiger Lastschaltung TWINSHIFT		○
Min. Geschwindigkeit bei 2200 U/min	km/h	0,5
Max. Geschwindigkeit	km/h	40
Motordrehzahl bei Maximalgeschwindigkeit	U/min	2300

<b>Hinterachse</b>		
Elektrohydraulisch geschaltete Differenzialsperre		●
Max. Hinterradbereifung		540/65 R 30
Ölwechselintervall	h	1200

<b>Fahrsicherheit</b>		
Bremsanlage (Mehrscheiben im Ölbad und Allrad-Autoanschalung)		●
Hydraulische Anhängerbrem Anlage		○

<b>Zapfwelle</b>		
Elektrohydraulische Kupplung		
540 / 540 ECO		○
540 / 1000		●
Wegzapfwelle		○
Zapfwellenstummel 1 3/8", 6 Nuten		●

<sup>1</sup> Entspricht ISO TR 14396

<sup>2</sup> Leistungsangaben maßgeblich für Zulassung

CLAAS ist ständig bemüht, alle Produkte den Anforderungen der Praxis anzupassen. Deshalb sind Änderungen vorbehalten. Angaben und Abbildungen sind als annähernd zu betrachten und können auch nicht zum serienmäßigen Lieferumfang gehörende Sonderausstattungen enthalten. Dieser Prospekt wurde für den weltweiten Einsatz gedruckt. Bitte beachten Sie bezüglich der technischen Ausstattung die Preisliste Ihres CLAAS Vertriebspartners. Bei den Fotos wurden zum Teil Schutzvorrichtungen abgenommen. Dies erfolgte lediglich, um die Funktion deutlich zu machen, und darf keinesfalls eigenmächtig erfolgen, um Gefährdungen zu vermeiden. Insoweit sei auf die jeweiligen Hinweise im Bedienerhandbuch verwiesen. Alle technischen Angaben zu Motoren beziehen sich grundsätzlich auf die europäische Richtlinie zur Abgasregulierung: Stage. Die Nennung der Tier-Norm dient in diesem Dokument ausschließlich der Information und der besseren Verständlichkeit. Eine Zulassung für Regionen, in denen die Abgasregulierung über Tier geregelt ist, kann hierdurch nicht unterstellt werden.

● Serie ○ Option □ Verfügbar – Nicht verfügbar

ELIOS		2.75
<b>Allrad Vorderachse</b>		
Elektronische Betätigung		●
Geschwindigkeitsabhängige Allradautomatik		●
Selbstsperrdifferenzial		●
Optimaler Wenderadius	m	3,51
Schwenkbare Kotflügel		○

<b>Hydraulik</b>		
Hydraulikpumpe für Lenkung und Getriebe		●
Hydraulikleistung	l/min	27
2-Pumpen-Hydraulikkreis		●
Hydraulikleistung für Heckkraftheber und Steuergeräte	l/min	60
3-Pumpen-Hydraulikkreis		○
Hydraulikleistung für Heckkraftheber	l/min	27
Hydraulikleistung für Steuergeräte	l/min	60
Max. Arbeitsdruck	bar	190
Anzahl der Steuergeräte mechanisch (min. / max.)		2-3
Mengenregelung an einem der mechanischen Steuergeräte		○
Freier Rücklauf		●

<b>Heckkraftheber</b>		
Max. Hubkraft an den Koppelpunkten	kg	3240
Durchgehende Hubkraft bei 610 mm	kg	2330
Mechanische Bedienung		●
Externe Bedienung		○

<b>Frontkraftheber</b>		
Max. Hubkraft	kg	3230
Frontzapfwelle 1000		○
Frontzapfwelle 540 ECO		○
Schwingungstilgung		●
Unterlenkerfanghaken Kat. II		●

<b>Kabine</b>		
Kabine mit / ohne Glasdach		□ / □
Plattform		□
Fahrersitz, mechanisch gefedert		●
Fahrersitz, luftgededert		○
Lenksäule, schwenk- und teleskopierbar		○
Heizung		●
Klimaanlage		○
Aufstellbare Frontscheibe		●
Aufstellbare Heckscheibe		●
Heckscheibenwischer		○
Max. Anzahl Arbeitsscheinwerfer vorne / hinten		2/2
25-Ampere-Steckdose		●

● Serie ○ Option □ Verfügbar – Nicht verfügbar



# Zusammen wachsen.

Bei allem, was wir tun, stehen Sie als unsere Kunden im Mittelpunkt. Wir kennen Ihre täglichen Herausforderungen und entwickeln gemeinsam mit Ihnen Landtechnik, die Sie heute und in Zukunft erfolgreich und nachhaltig wirtschaften lässt. Unsere digitalen Lösungen vereinfachen komplexe Prozesse und erleichtern Ihnen die Arbeit. Wir möchten es Ihnen ermöglichen, die Besten in ihrem Feld zu sein.



CLAAS Vertriebsgesellschaft mbH  
Benzstr. 5  
33442 Herzebrock  
Tel. +49 5247 12-1144  
claas.de