



Cargadoras telescópicas

## SCORPION

960 / 756 / 848 / 746  
742 / 738 / 638 / 1033 / 733

**CLAAS**



# A la altura de cualquier reto.

Se dará cuenta de lo versátil que es la SCORPION una vez que la tenga en su finca. Recoger pacas, cargar y descargar materiales por unidades o a granel, recoger el alimento de los animales y repartirlo, levantar palés y cargas pesadas, realizar trabajos de transporte, accionar herramientas activas, cuidar los caminos, quitar nieve – también en su empresa, la cargadora telescópica tendrá muchas cosas por hacer.

## Heavy Duty > 5 t.

SCORPION 960 / 756. Las cargadoras telescópicas ideales cuando desea movilizar grandes cantidades y tiene, al mismo tiempo, las más altas expectativas en lo que a productividad, fiabilidad y confort se refiere.

## Specialist 4-5 t.

SCORPION 848 / 746 / 742. Las cargadoras telescópicas más populares de CLAAS. Tres máquinas para cantidades por movilizar de medianas a grandes que le ayudan a hacerlo de forma productiva, fiable y confortable.

## Allrounder < 4 t.

SCORPION 738 / 638 / 1033 / 733. Cargadoras telescópicas compactas para la fácil manipulación de materiales que usted puede utilizar de forma versátil. La SCORPION 1033 está optimizada para trabajos de apilado a gran altura.

“Gran fuerza de tracción, potente instalación hidráulica, herramientas de uso versátil – SCORPION es una cargadora telescópica que está preparada hasta el último detalle para su uso agrícola.”

Holger Jürgens, Product Manager  
Material Handling CLAAS



		Serie grande				Serie pequeña				
Modelo		960	756	848	746	742	738	638	1033	733
Capacidad de carga máx.	kg	6000	5600	4800	4600	4200	3800	3800	3300	3300
Altura de elevación máx.	m	8,79	7,03	8,01	7,03	6,93	6,93	6,23	9,75	6,93
Potencia con 2300 rpm (ECE R 120)	kW / CV	115 / 156				105 / 143				
Par motor máximo con 1600 rpm	Nm	609				550				

Con su versatilidad de implementos, SCORPION sustituye varias máquinas especiales en su empresa.





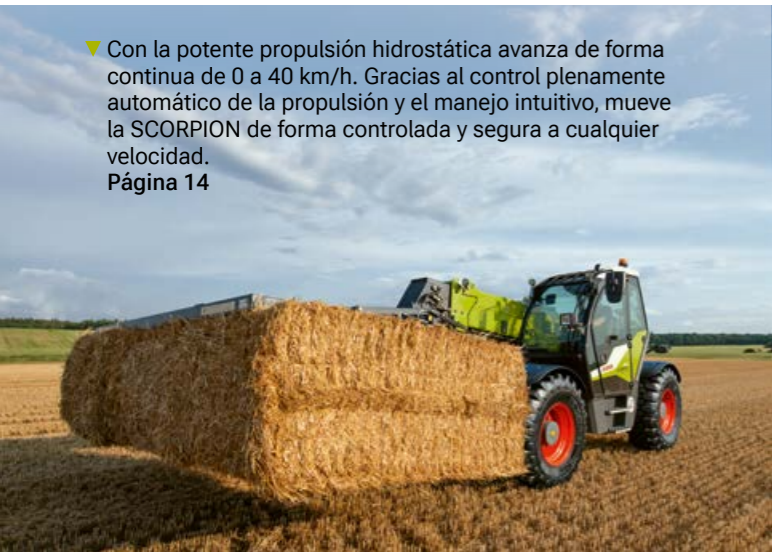
▲ SMART LOADING con recogida automática del cazo y del brazo, y función de sacudida, reduce el tiempo de proceso e incrementa la precisión al posicionar el implemento. El ser humano y la máquina son protegidos.  
Página 8



▲ Todos los puntos de mantenimiento, importantes para la operatividad, los alcanza en la SCORPION rápidamente, de forma segura y cómoda, desde el suelo.  
Página 6



▼ Usted se beneficia de potentes motores y una refrigeración eficiente.  
Página 12



▼ Con la potente propulsión hidrostática avanza de forma continua de 0 a 40 km/h. Gracias al control plenamente automático de la propulsión y el manejo intuitivo, mueve la SCORPION de forma controlada y segura a cualquier velocidad.  
Página 14



▼ Potentes rendimientos hidráulicos de 160 l/min a 187 l/min permiten rápidos ciclos de carga.  
Página 10



▼ El régimen de revoluciones del motor se adapta automáticamente a la potencia requerida. Esto reduce el nivel de ruidos y el consumo de combustible.  
Página 9



▼ Con ejes de construcción fuerte y bloqueo del diferencial siempre trabaja de forma segura.  
Página 16



▼ La cabina de la SCORPION destaca con una buena ergonomía y una excelente visión panorámica. En caso deseado, cámaras de alta resolución muestran imágenes nítidas del entorno de trabajo en la pantalla a color.  
Página 18

**Productividad.**  
Enorme capacidad de carga, gran alcance y una potente instalación hidráulica le garantizan un gran rendimiento de manipulación de mercancías en todos los trabajos. Gracias a la posición baja y centrada del brazo telescópico, avanza de forma segura y estable por cualquier terreno.

**Rentabilidad.**  
Una SCORPION nunca está parada. Usted se beneficia de su versatilidad todos los días del año. La refrigeración variable del motor DYNAMIC COOLING reduce el consumo de combustible. El mantenimiento sencillo de la máquina ahorra tiempo y dinero.

**Confort.**  
El confort de conducción sin escalonamientos convierte los largos trabajos en un placer descansar. Usted maneja de forma sencilla e intuitiva todas las funciones. Sistemas de asistencia inteligentes le ayudan a realizar su trabajo. La buena visibilidad panorámica da seguridad.

Cargadoras telescópicas SCORPION

Versatilidad de modelos	2
CLAAS Service & Parts	6
Mantenimiento, asesoramiento, servicio	
Sistemas de asistencia al operario	8
SMART LOADING, DYNAMIC COOLING	
Equipo de carga	10
Brazo telescópico, sistema hidráulico de trabajo	
Concepto de transmisión	12
Motor, refrigeración, propulsión VARIPOWER, mecanismo de traslación	
Cabina confort	18
Equipamiento, confort, manejo	
Seguridad operativa	20
Seguridad, cámara, iluminación	
Datos técnicos	22

## Lo que sea necesario. Service & Parts.

CLAAS es sinónimo de calidad de fabricación, una larga vida útil, un servicio fiable y piezas de repuesto que encajan a la perfección y que son rápidamente suministradas al mundo entero. Para que su SCORPION haga, 365 días al año, lo que mejor sabe hacer: Incrementar su productividad.

Juntos incrementamos su seguridad operativa y minimizamos el riesgo de inoperatividad.

### De fácil acceso.

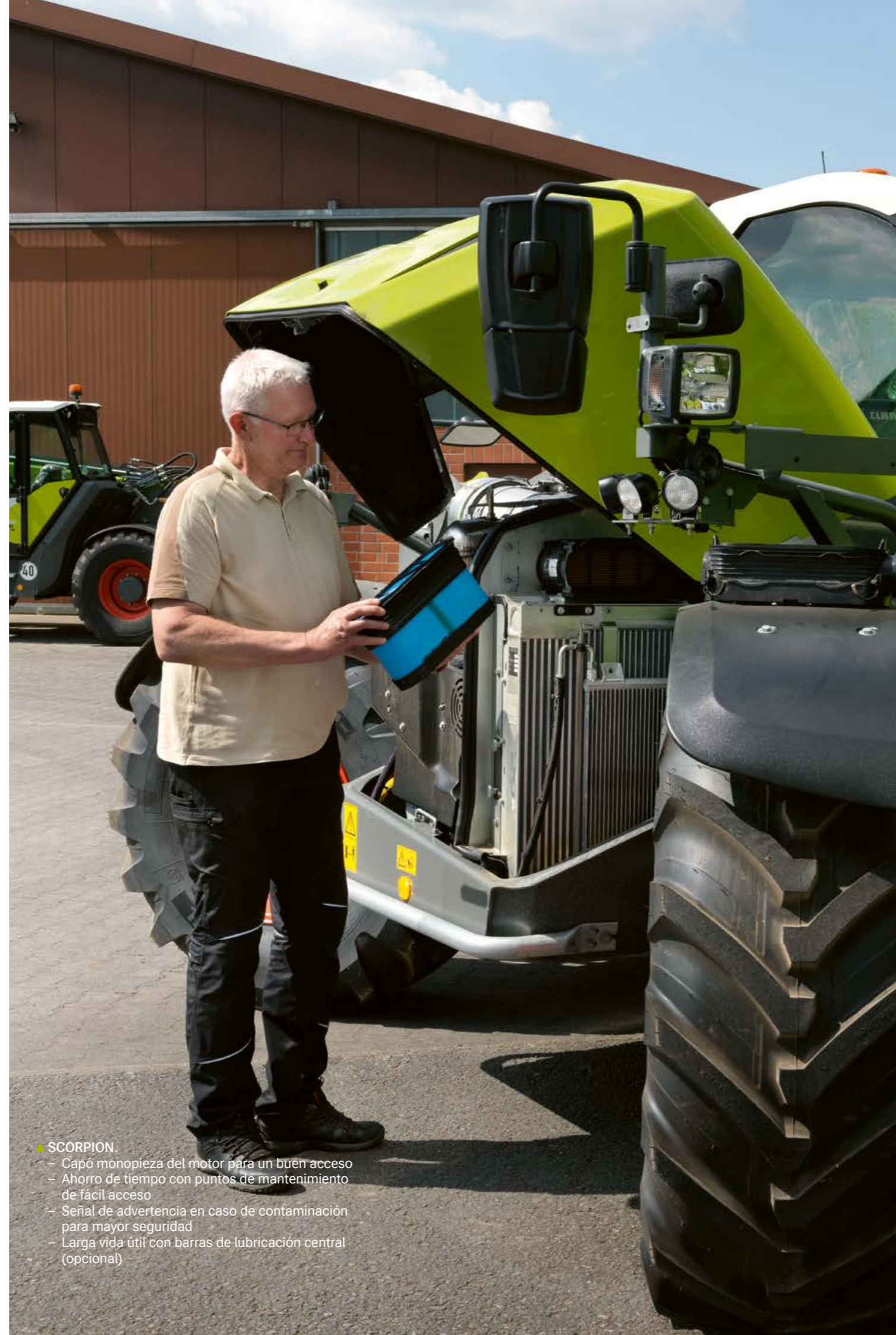
En SCORPION se puede acceder desde el suelo a todos los puntos relevantes para el servicio técnico de forma segura, sencilla y limpia. En la bandeja del motor encuentran múltiples aberturas para el mantenimiento. Puede ver fácilmente todos los puntos de comprobación y niveles de líquido. Los componentes colocados de forma ordenada en el compartimento del motor, debajo del capó monopieza del motor, ofrecen un cómodo acceso.

### Lubricación central.

El sistema opcional de lubricación central se encarga de que se cumplan de forma exacta todos los intervalos de lubricación. Cada punto de lubricación es lubricado de forma automática durante el trabajo con una cantidad de grasa exactamente dosificada. El depósito transparente con las reservas de grasa se encuentra, muy a la vista, en el lado izquierdo de la máquina.

CLAAS Service & Parts  
está a su disposición  
24 h / 7 días a la semana.  
[service.claas.com](http://service.claas.com)

▲ Su concesionario CLAAS in situ. Independientemente de dónde usted se encuentre – siempre le proporcionamos el servicio y las personas de contacto que necesita.



### ▲ SCORPION.

- Capó monopieza del motor para un buen acceso
- Ahorro de tiempo con puntos de mantenimiento de fácil acceso
- Señal de advertencia en caso de contaminación para mayor seguridad
- Larga vida útil con barras de lubricación central (opcional)



### Electrónica protegida.

Los fusibles se encuentran en un espacio protegido frente al agua y el polvo en la cabina. El revestimiento puede ser retirado sin necesidad de herramientas, se accede cómodamente a todos los fusibles. La batería y el interruptor separador de la batería están colocados en una carcasa robusta. El interruptor separador de la batería automático corta la batería, pasados 120 segundos, de forma automática de la red de a bordo. Esto protege, por un lado, la batería frente a descarga y, por otro lado, la electrónica de a bordo frente a daños por variaciones de tensión.

### Servicio de primera.

CLAAS está muy cerca de usted y siempre a disposición de su empresa. Usted se beneficia de piezas de repuesto que encajan a la perfección, consumibles de gran calidad y un concesionario que ofrece un servicio fiable y que, cuando se da el caso, va directamente a la finca. Además, CLAAS FARM PARTS ofrece uno de los programas más amplios de piezas de repuesto y accesorios para diferentes marcas.



- ▲ La SCORPION encaja perfectamente en la mano.
- El ergonómico joystick lo maneja de forma intuitiva
  - Se accede fácilmente a los elementos de mando colocados de forma lógica
  - El terminal a color se encuentra centrado en el campo de visión



◀ Con el control de precisión para el sistema hidráulico de trabajo coloca los materiales apilables, también a una gran altura, con gran precisión y trabaja de forma exacta al manipular materias peligrosas o cargas pesadas. Usted pulsa únicamente el interruptor y ya se reduce automáticamente la velocidad de la instalación hidráulica de trabajo a la mitad.

Una descarga adicional viene dada por la recogida automática del brazo al bajar el brazo telescópico. Esta función la puede activar y desactivar en todo momento con un interruptor desde la cabina.



▲ Gracias a la adaptación automática del régimen de revoluciones, usted trabaja reduciendo ruidos y ahorrando combustible.



▲ Avanzando siempre con estabilidad. La amortiguación de las vibraciones del brazo telescópico evita que la máquina se balancee.

## Usted se pone cómodo y ahorra tiempo.

Todo lo que le descarga, le hace más productivo. SMART LOADING le ofrece un confort máximo para su trabajo diario. Combina sistemas inteligentes para la optimización de la máquina, creando un extraordinario sistema de asistencia. Puedes controlar varios movimientos con una sola orden. Funciones ajustables individualmente, interadaptadas con precisión entre si, optimizan la totalidad del ciclo de carga e incrementan la eficiencia de sus procesos de trabajo.



◀ Recogida automática del cazo.

Grabe fácilmente una posición deseada del cazo y actívela cómodamente pulsando un botón en el joystick.

## Asiste a los operarios. Protege el material y la máquina.

### Automáticamente una mayor descarga.

Cuando realiza trabajos de carga que requieren repetidamente una determinada posición del cazo cerca del suelo, la recogida automática del cazo es ideal. La función automática de sacudida para el cilindro de vuelco facilita la descarga del cazo con material pegajoso y ayuda a repartir de forma homogénea los materiales a granel. La recogida automática del brazo telescópico le descarga adicionalmente.

### Automáticamente una mayor eficiencia.

Dependiendo de la inclinación del joystick, DYNAMIC POWER regula automáticamente el régimen de revoluciones del motor diésel. Con ello, puede diseñar de forma aún más eficiente los ciclos de carga o mover más rápidamente mayores masas en el ciclo Y.

### Automáticamente menos combustible.

SCORPION adapta el régimen de revoluciones del motor a la potencia requerida. Usted solo tiene que definir la velocidad con el pedal de avance. En base a la carga del motor diésel, el régimen de revoluciones es regulado automáticamente. Así es que, por ejemplo, al circular por carretera con la velocidad máxima, avanza con un régimen reducido de revoluciones del motor. Con ello, no solo reduce en gran medida el nivel de ruidos, sino también su consumo de combustible.

En carretera, o en el rango de carga parcial, a menudo son suficientes regímenes reducidos de las revoluciones del ventilador. DYNAMIC COOLING reconoce las necesidades de refrigeración y adapta el régimen de revoluciones necesario. Solo se refrigera lo que es realmente necesario. Con ello ahorra, además, combustible.

Incluso el trabajo duro se hace más fácilmente.



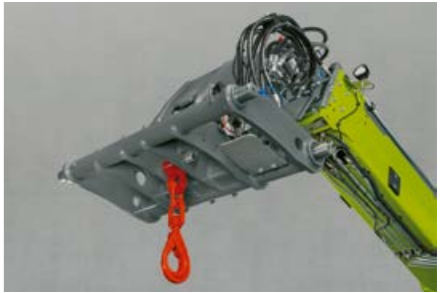
Robusto, seguro y resistente al desgaste: El brazo fuerte para su empresa.



- ▲ Rentable a cualquier altura.
- Brazo telescópico para trabajar sin problemas también en situaciones límite.
- Apoyo lateral del brazo telescópico (opción) para seguridad al trabajar con un gran efecto palanca
- Protege la máquina con un funcionamiento de empuje asimétrico



▼ El portaherramientas está disponible en cuatro variantes de equipamiento diferentes, entre otras, también con un gancho de carga. Esto incrementa en gran medida la gama de usos y la versatilidad de la SCORPION.



Confíe en un sistema hidráulico de trabajo que desarrolla unas fuerzas enormes y en un brazo telescópico robusto que destaca por una gran resistencia a torcerse y su enorme capacidad de carga. A esto hay que añadir inteligentes funciones automáticas que le descargan y, al mismo tiempo, conllevan una mayor productividad.

Gracias a la amortiguación de fin de carrera de serie, el brazo siempre se recoge suavemente. La máquina casi no sufre sacudidas. Con ello, trabaja de forma mucho más silenciosa y agradable. Al mismo tiempo, se protegen los componentes en el brazo telescópico.

**Robusto portaherramientas.**

El portaherramientas de la SCORPION está preparado para el trabajo duro. Se puede ver bien desde la cabina y es adecuado para todas las condiciones de trabajo. Con hasta 152°, su ángulo de giro es más grande que la media. Estables pernos de cierre de 50 mm de grosor ofrecen una conexión segura y sin juego con todos los aparatos acoplados. Las conexiones hidráulicas están colocadas protegidas y con un buen acceso.

**Potente brazo telescópico.**

Gracias a su gran resistencia a la torsión, la capacidad de carga del brazo telescópico sigue siendo impresionantemente alta estando totalmente sacado. Con ello, trabaja también de forma rápida y segura a gran altura. Desde que recoge el brazo telescópico, un cepillo rascador evita que se acumule suciedad en el brazo elevador.

**Instalación hidráulica que ahorra fuerza.**

El brazo telescópico está equipado con una instalación hidráulica regenerativa que deja la recogida absolutamente en manos de la fuerza de la gravedad. Esto reduce el consumo de combustible, debido a que no se requiere un incremento del régimen de revoluciones del motor diésel. Al mismo tiempo, le permite tiempos más breves y ciclos de carga más rápidos.

**Apoyo del brazo telescópico para una mayor seguridad.**

Para todos los modelos SCORPION está disponible un apoyo lateral del brazo telescópico. Sobre todo, al trabajar con un gran alcance y un efecto palanca extremo, este apoyo adicional le ofrece aún más seguridad.

Pero también se beneficia de ello en el funcionamiento de empuje asimétrico. Cuando entra transversalmente en el material a granel, enormes fuerzas actúan en el equipo telescópico. El apoyo descarga el perno central. Esto protege la máquina e incrementa en gran medida la vida útil del brazo telescópico.

SCORPION		960	756	848	746	742	738	638	1033	733
Tipo de construcción de la bomba hidráulica		Bomba de pistones axiales								
Sistema hidráulico		Load Sensing								
Caudal máximo	l/min	187 con 2200 rpm			160 con 1600 rpm					
Presión de servicio máx.	bar	270		250	270		250			

## Nada le para.

SCORPION trabaja con fuerza y permanece siempre limpia. Los potentes motores seleccionados siempre disponen de suficientes reservas. El aire aspirado es previamente limpiado, la refrigeración del motor evita, con su inteligente guiado del aire, remolinos de polvo debajo de la máquina. Incluso los trabajos pesados en polvorientos graneros no influyen en el rendimiento refrigerante.

### Fiabiles motores punta.

Los potentes motores de 4 cilindros con tecnología de 4 válvulas y turbocompresor ofrecen 105 kW (143 CV). Los modelos SCORPION 960 / 848 / 756 están equipados con un conjunto de 115 kW (156 CV) de potencia. Las dos variantes de motor ponen siempre a su disposición suficientes reservas de fuerza, también con trabajos pesados de empuje y de manipulación de mercancías. El inteligente control del motor reduce en gran medida su consumo de combustible.

Los grandes depósitos de combustible se encuentran protegidos y con buen acceso debajo de la cabina, en el lado izquierdo de la máquina. Con sus cantidades de relleno de 150 l o 190 l le garantizan largos tiempos operativos sin molestas paradas para repostar. La maciza protección del subsuelo, de acero, descarta prácticamente daños al realizar trabajos difíciles, logrando así una seguridad máxima en el quehacer diario.

### Refrigeración eficiente.

Las cargadoras telescópicas SCORPION suelen trabajar en entornos extremadamente polvorientos. Gracias al inteligente concepto refrigerante no hay que sufrir una reducción del rendimiento refrigerante. El aire frío es aspirado por grandes superficies de aspiración en la zona delantera y limpia de la máquina y llevado al compartimento del motor. El calor emitido por el motor abandona el motor por el extremo superior trasero, por una abertura específica de salida. Este inteligente guiado del aire evita de forma fiable los remolinos de polvo debajo de la máquina. Adicionalmente, DYNAMIC COOLING reconoce las necesidades actuales de refrigeración, refrigera solo lo necesario y le ayuda a ahorrar combustible.

### Limpeza periódica.

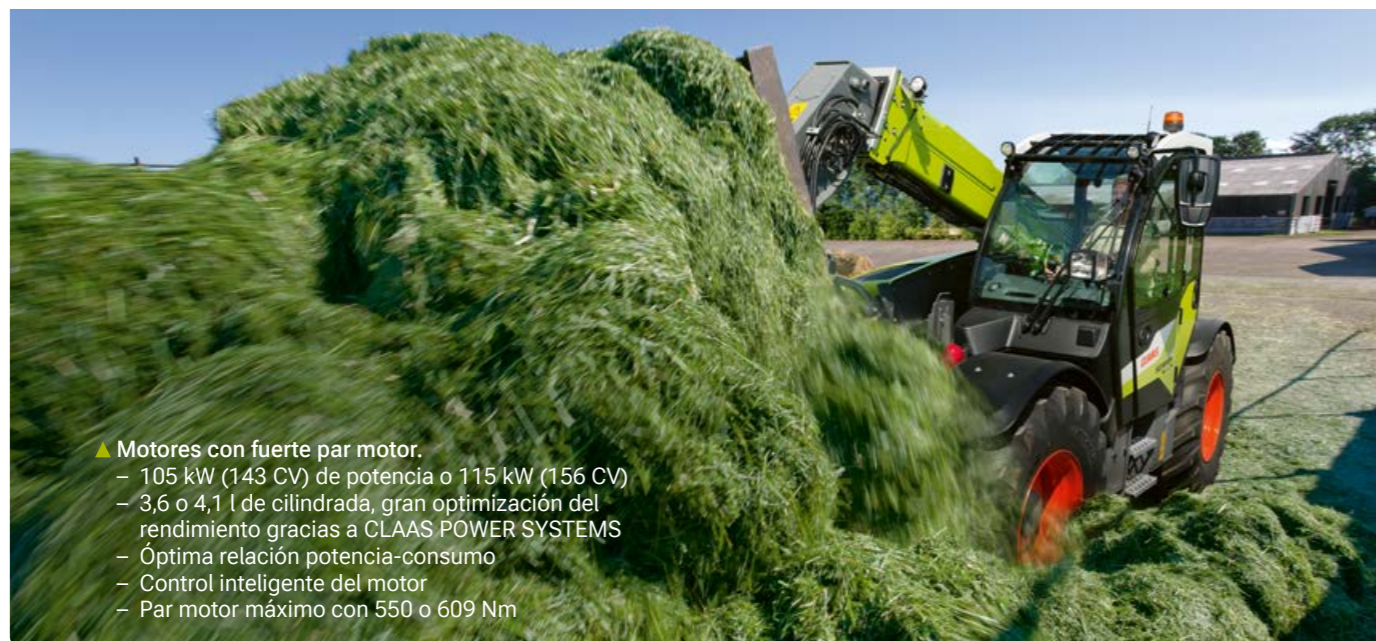
SCORPION aspira el aire por filtros de malla fina, de grandes dimensiones. Esto reduce la suciedad de los radiadores. Las partículas gruesas de polvo y suciedad ni siquiera penetran en el circuito de ventilación.

El ventilador reversible elimina, de forma regular y totalmente automática, las partículas de suciedad y polvo de las entradas de aire, invirtiendo la dirección del ventilador. Este intervalo está preestablecido, pero puede modificarse en caso necesario. El ventilador también puede invertirse manualmente en cualquier momento pulsando un botón.



▲ El aire es aspirado delante en la zona limpia y llevado en la parte trasera hacia arriba. Esto no espanta a los animales y reduce, al mismo tiempo, la formación de polvo.

El motor trabaja automáticamente en el rango óptimo de revoluciones y par motor. Esto ahorra diésel.



- ▲ Motores con fuerte par motor.
- 105 kW (143 CV) de potencia o 115 kW (156 CV)
  - 3,6 o 4,1 l de cilindrada, gran optimización del rendimiento gracias a CLAAS POWER SYSTEMS
  - Óptima relación potencia-consumo
  - Control inteligente del motor
  - Par motor máximo con 550 o 609 Nm



El calor emitido por el motor es llevado hacia arriba por la parte trasera. Esto evita remolinos debajo de la máquina.



- ▲ Refrigeración para fines agrícolas.
- Permite trabajar prolongadamente en entornos polvorientos y extremadamente calurosos
  - Inversión automática del radiador y, con ello, descarga importante del operario
  - Poca necesidad de mantenimiento

## Siempre tiene suficiente empuje.



Plena fuerza y sin escalonamientos. Las propulsiones hidrostáticas están adaptadas a la capacidad de rendimiento del modelo correspondiente y destacan por sus excelentes características de conducción.

- ▲ Cuatro propulsiones hidrostáticas hasta 40 km/h.
  - Efectivo: VARIPOWER 2 con motores gemelos para la serie compacta
  - Potente: VARIPOWER 3 con motores gemelos y un 20% más de potencia de motor para SCORPION 742 y 738
  - Confortable: VARIPOWER con motor hidráulico de ángulo amplio para SCORPION 746
  - Extra-potente: VARIPOWER PLUS con dos motores hidrostáticos de gran par motor para SCORPION 960 / 848 / 756

La propulsión continua VARIPOWER permite conducir con precisión y le aporta a cada rango de avance siempre suficiente fuerza de empuje. Usted solo define la velocidad con el pedal de avance.



“Con los sistemas VARIPOWER apostamos por propulsiones hidrostáticas muy potentes. Éstas garantizan que en toda la amplitud de velocidad de 0 a 40 km/h nunca se perciban retrasos, ni siquiera con grandes cargas.”

Holger Jürgens,  
Product Manager Material Handling CLAAS



### Confort de conducción continuo de 0 a 40 km/h.

Así, largos trabajos se convierten en un placer descansado. Con la propulsión hidrostática realiza su trabajo de forma rápida y eficiente. Son posibles las mismas velocidades de avance y marcha atrás. Independientemente del régimen de revoluciones del motor, puede adaptar la velocidad de avance, de forma fácil y cómoda, presionando suavemente el pedal de marcha lenta.



▲ Manejo intuitivo. A cualquier velocidad, la SCORPION se deja mover de forma segura y exacta.

### VARIPOWER.

La confortable: Gracias a la transmisión VARIPOWER (motor hidrostático de ángulo amplio), SCORPION 746 logra sin interrupciones una velocidad máxima de 40 km/h. La velocidad y la fuerza de empuje son siempre interadaptadas. Así también disfruta de un bajo consumo de combustible cuando avanza con gran potencia y dispone de una gran agilidad y fuerza de empuje.

### VARIPOWER PLUS.

La extra-fuerte: Los modelos SCORPION 960 / 848 / 756 están equipados de serie con la transmisión VARIPOWER PLUS. Aquí se utiliza, además del motor hidrostático de ángulo amplio, también un motor hidráulico de cilindrada variable pivotante. Éste se encarga de una potencia significativamente mayor en todos los rangos de trabajo. Usted se beneficia de una agilidad, una fuerza de empuje y una eficiencia de combustible máximas.

### VARIPOWER 2 y 3.

La efectiva: En la serie compacta trabajan las propulsiones VARIPOWER 2 y VARIPOWER 3 con un 20% más de potencia. Las transmisiones con motores gemelos no solo trabajan silenciosamente y con eficiencia, sino que también son muy fiables, ya que se suprime el doblador mecánico. El aceite de la carcasa es aspirado de forma activa. Así la transmisión se mantiene seca y no se producen pérdidas por salpicaduras.

Ambos motores comparten un eje y un disco oblicuo común. Con ello, marchan de forma absolutamente sincronizada. Debido a que trabajan en sentido opuesto, compensan las fuerzas axiales. Esto reduce en gran medida las pérdidas por fricción en el rodamiento del eje.

Llévese más agilidad y fuerza de empuje a la finca.



# Lleva su fuerza de forma segura al suelo.

El mecanismo de traslación transfiere la fuerza de empuje de la SCORPION de forma fiable a cualquier suelo. Gracias a la compensación conmutable del desnivel y un nivel de burbuja directamente en el campo de visión, siempre trabaja con una seguridad tranquilizadora, incluso en terrenos desnivelados.

Cuatro tipos de dirección hacen que la máquina sea extremadamente maniobrable. De ellos se beneficia especialmente cuando tiene que trabajar de forma rápida y precisa en condiciones con poco espacio.

## Mecanismo de traslación para una máxima estabilidad.

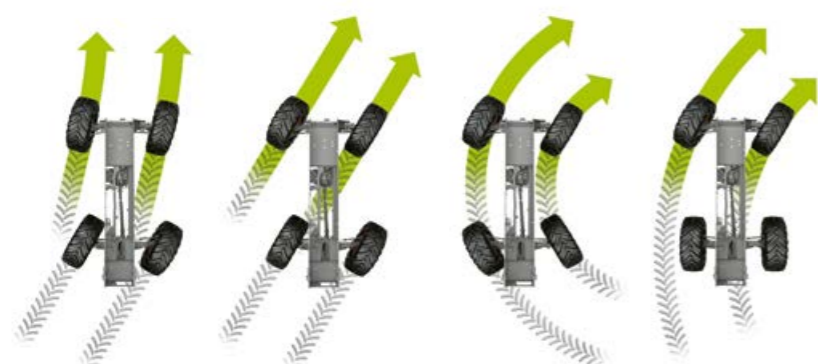
Los ejes de construcción robusta y el diferencial de autobloqueo con un valor de bloqueo del 45% le aportan una gran seguridad cuando trabaja en condiciones difíciles. Los modelos SCORPION 960 / 848 / 746 disponen de un bloqueo del diferencial con un valor de bloqueo del 100%. Los ejes directrices motrices planetarios, con un tope de la dirección de como máx. 35°, garantizan una excelente maniobrabilidad. Un eje trasero con soporte pivotante se encarga siempre de una posición segura. En SCORPION 746-638, esto permite un ángulo pivotante de 11° hacia cada lado, en SCORPION 960-756, por el contrario, son 10° hacia cada lado.

## Compensación del nivel para cargas pesadas.

En SCORPION 960 y 1033 es posible una compensación hidráulica del desnivel entre el bastidor y el eje delantero de +/- 8°. Usted la activa con un interruptor en la cabina. Un nivel de burbuja se encuentra directamente en su campo de visión. Con ello, logra una estabilidad máxima en terrenos desnivelados, pudiendo trabajar de forma precisa también con grandes alturas de elevación. Para su seguridad adicional al trabajar en pendientes, encima del eje delantero está colocado un indicador que muestra una inclinación horizontal de la máquina.

## Tipos de dirección para cualquier aplicación.

Cuatro tipos de dirección ofrecen una maniobrabilidad imbatible también con poco espacio. Entre otros, una marcha cangrejo manual hace que la máquina sea aún más maniobrable con la dirección delantera. En todos los modelos SCORPION también puede cambiar de tipo de dirección durante el trayecto, de forma rápida y precisa. Los ejes son sincronizados de forma electrónica. El botón giratorio para seleccionar el tipo de dirección lo encuentra muy a mano en el panel de instrumentos. El tipo de dirección seleccionado es mostrado en la pantalla y se encuentra siempre en el campo de visión del operario.

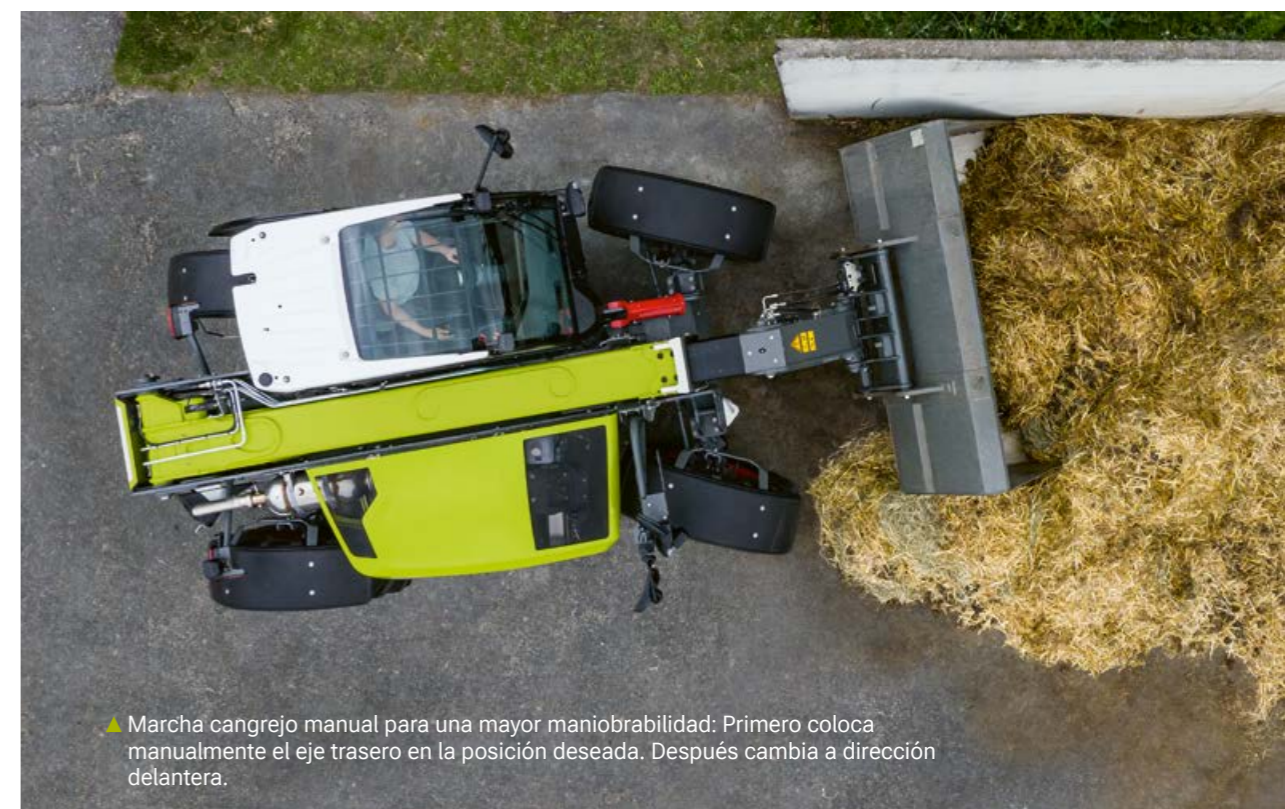


- ◀ De derecha a izquierda:
- 1 Dirección delantera
  - 2 Dirección a las cuatro ruedas
  - 3 Marcha cangrejo
  - 4 Marcha cangrejo manual

- ▼ Estabilidad y seguridad en todas las situaciones.
- Gracias a los cuatro tipos de dirección, siempre avanza de forma ágil y maniobrable
  - La compensación hidráulica del desnivel la activa cómodamente desde la cabina
  - Potentes ejes y un bloqueo del diferencial dan seguridad en los trabajos pesados



SCORPION se adapta a cualquier terreno.



- ▲ Marcha cangrejo manual para una mayor maniobrabilidad: Primero coloca manualmente el eje trasero en la posición deseada. Después cambia a dirección delantera.

# Es cómodo y encaja perfectamente en la mano.

SCORPION le ofrece un puesto de trabajo confortable y silencioso, para disfrutar de una jornada segura y productiva. Usted está cómodamente sentado, supervisa toda la zona de trabajo y maneja la máquina de forma intuitiva. Todos los elementos de mando se encuentran, codificados por colores, al alcance de su mano derecha. Tienen una colocación lógica y pueden ser activados con rapidez. El joystick está integrado en el reposabrazos y gira conjuntamente.

## Equipamiento confortable.

El concepto de cabina de gran volumen destaca con una extraordinaria visión panorámica de 360° y le ofrece mucho espacio también a operarios grandes. De una descansada posición de asiento, se encargan opcionalmente un asiento neumático o uno de baja frecuencia con calefacción, una prolongación del respaldo y una gran cantidad de opciones individuales de ajuste.

## Ideal para la finca y el campo.

A menudo, son las cosas sencillas, las que le facilitan el trabajo. Escalones ajustables y agarres seguros en el acceso, un depósito de agua para las manos, un soporte para la pala y el cepillo – SCORPION ha sido fabricada para la agricultura.

## Manejo intuitivo.

También operarios con poca experiencia controlan rápidamente la cargadora telescópica, independientemente de si trabajan con la serie pequeña o con la grande. Una robusta palanca de mando permite un control proporcional de las funciones básicas. Un terminal a color con un tamaño de 3,5 pulgadas informa a simple vista sobre todos los datos importantes de la máquina. La pantalla está en la línea de visión directa del operario y es fácil de leer en todas las condiciones de iluminación.

## Joystick ergonómico.

Con el joystick de diseño ergonómico, siempre controla la máquina con seguridad, sea cual sea el trabajo que tenga entre manos. El manejo del joystick hace que sea intuitivo y facilita el control de la máquina. La conmutación electrónica previa dirige todas las funciones de forma exacta y proporcional, de manera que realiza con gran precisión todos los trabajos de carga y transporte de mercancías.



▲ Terminal informativo. Los principales parámetros y el estado actual de la máquina y los conjuntos siempre están a la vista. Los menús subordinados se entienden fácilmente. Opcionalmente, también está disponible una pantalla a color de 7 pulgadas.



▲ Cabina confort. El manejo intuitivo hace más productivo.

- Cabina de gran volumen para mucho espacio libre para la cabeza
- Máximo confort en todos los trabajos
- Todos los elementos de mando cómodamente accesibles



## ▲ Aire fresco.

La parte superior de la puerta en dos niveles de SCORPION se puede abrir y cerrar en la posición deseada con un solo movimiento. También la luna trasera abatible se puede bloquear en posición abierta. Estas características aumentan significativamente el campo de visión del operario y proporcionan un bienvenido sople de aire fresco, especialmente en los días calurosos.

El potente aire acondicionado se encarga de un clima agradable en la cabina cuando el tiempo es especialmente caluroso y es, al mismo tiempo, la mejor protección frente al polvo y aerosoles.



▲ Incluso cuando trabaja muchas horas, permanece cómodo y relajado y controla la máquina con sencillos movimientos de la mano.



▲ Hay disponible un paquete opcional de insonorización para reducir aún más los niveles de ruido.

# El operario está al tanto de todo.

Una vista de 360° sin obstáculos de toda la zona de trabajo, faros de trabajo LED pivotantes para una iluminación diurna en la penumbra y cámaras de a bordo de alta resolución opcionales.

Cada SCORPION está equipada con una amplia gama de características de seguridad para garantizar que sus operaciones agrícolas se desarrollen sin problemas desde la mañana hasta la noche.

## La mejor visibilidad panorámica.

Con la posición elevada del asiento, la colocación profunda del brazo telescópico en el bastidor y el acristalamiento de grandes superficies y que llega muy abajo, disfruta durante el trabajo de una libre visión hacia todos los lados. Tiene los aperos siempre a la vista y ve, en todo momento, lo que pasa en el espacio detrás de la máquina.

Cuando así lo desea, puede equipar su SCORPION con cámaras de alta resolución. Éstas también ofrecen imágenes nítidas del entorno al oscurecer y las transfieren al monitor a color en la cabina. Especialmente en trayectos marcha atrás o en trayectos con el brazo elevador levantado, esto incrementa en gran medida la seguridad para el operario y las personas en el entorno de trabajo.



◀ La carcasa de la cámara, extremadamente robusta, puede limpiarla sin problemas con la hidrolimpiadora. Una calefacción integrada evita que la lente se dañe o se congele.

## ▲ Todo para su seguridad operativa.

- La visión panorámica de 360° permite ver la totalidad de la zona de trabajo
- Focos de trabajo LED ofrecen una mayor seguridad al oscurecer
- Precisos indicadores de carga evitan accidentes en trabajos extremos



## Potente iluminación de trabajo de 360°.

La luz de la SCORPION llega hasta el último rincón. Focos giratorios de trabajo LED iluminan ampliamente el entorno de trabajo por la noche o al trabajar en edificaciones oscuras. Los focos de larga vida útil destacan por su gran potencia lumínica y su bajo consumo de corriente. El reparto homogéneo de la luz y los agradables colores, semejantes a los de la luz diurna, evitan los síntomas de cansancio.

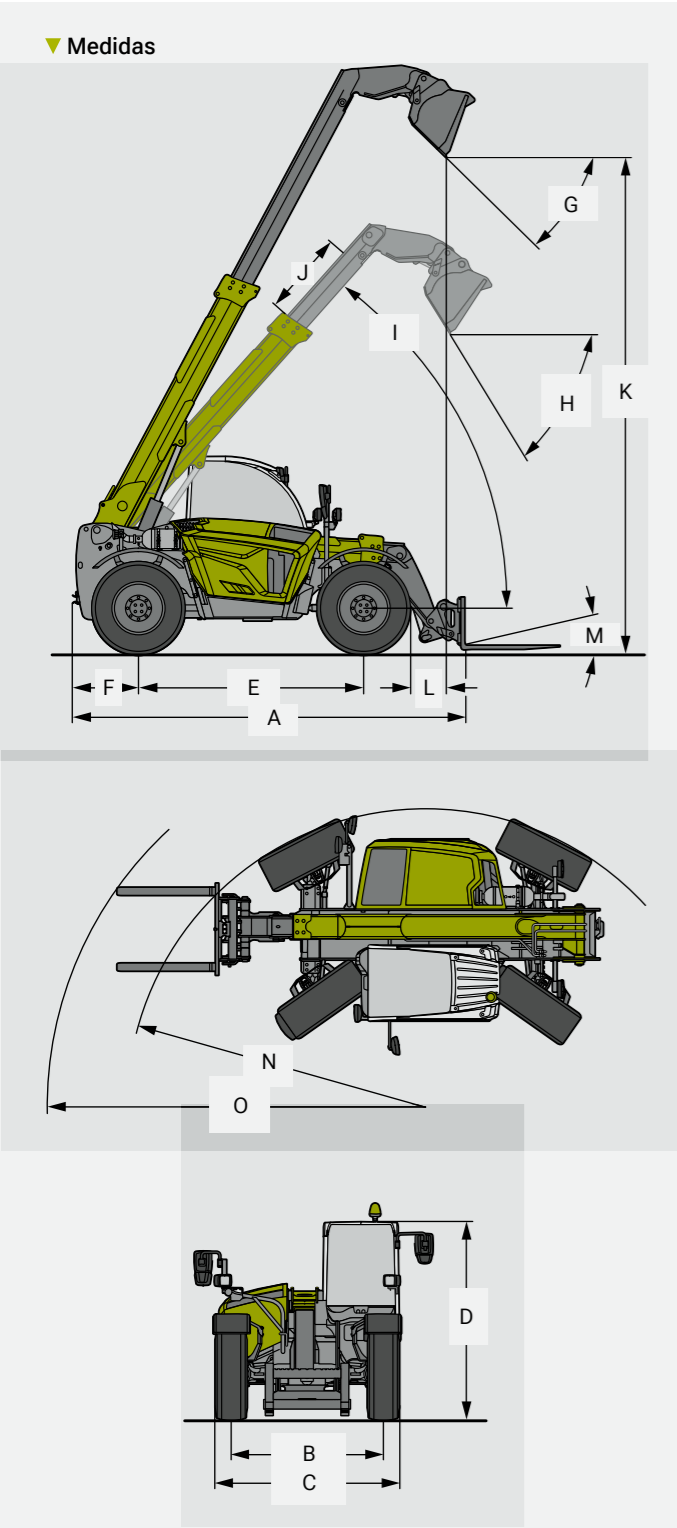
## Indicadores de carga inequívocos.

La carga de la SCORPION la tiene en todo momento controlada. El indicador de carga cumple con las prescripciones de la EN 15000 y se encuentra bien visible en el montante A. Los inconfundibles símbolos le dan en todo momento seguridad sobre el estado en el que actualmente mueve la máquina: En verde todo está en orden, en verde-naranja se ha alcanzado el límite de estabilidad, en verde-naranja-rojo existe peligro de vuelco.



“Con los sistemas VARIPower apostamos por propulsiones hidrostáticas muy potentes. Éstas garantizan que en toda la amplitud de velocidad de 0 a 40 km/h nunca se perciban retrasos, ni siquiera con grandes cargas.”

Holger Jürgens,  
Product Manager Material Handling CLAAS



▼ Medidas

Datos técnicos										
SCORPION		960	756	848	746	742	738	638	1033	733
Equipo de carga										
Capacidad de carga	kg	6000	5600	4800	4600	4200	3800	3800	3300	3300
Altura de elevación	mm	8787	7030	8010	7030	6930		6230	9750	6930
Motor										
Fabricante		Deutz			Liebherr					
Tipo		TCD 4.1			D 914					
Tipo de construcción		R4								
Cilindrada	cm³	4038			3621					
Potencia nominal (ECE R120)	kW / CV	115 / 156			105 / 143					
Régimen de revoluciones nominal	rpm	2300								
Par motor máximo con 1.600 rpm	Nm	609			550					
Sistema hidráulico de trabajo										
Bomba de pistones axiales	l/min	187				160				
Con régimen de revoluciones	rpm	2200				1600				
Presión máx. de aceite	bar	270			250	270		250		
Control hidráulico		Load Sensing con reparto del flujo independientemente de la presión de carga								
Propulsión, hidrostática, continua										
VARIPOWER PLUS		●	●	●	–	–	–	–	–	–
VARIPOWER		–	–	–	●	–	–	–	–	–
VARIPOWER 2 TWIN MOTOR		–	–	–	–	○	●	●	●	●
VARIPOWER 3 TWIN MOTOR		–	–	–	–	●	○	–	–	–
Velocidad final	km/h	40 / 30 / 20								
Ejes										
Eje delantero										
Bloqueo del diferencial		Diferencial de bloqueo 100 %			Diferencial de autobloqueo 45 %					
Tope de la dirección	°	40			35					
Eje trasero										
Ángulo de oscilación	°	10			11					
Freno de servicio										
Tipo de construcción		Freno de discos hidráulico accionado con el pie (cerrado, húmedo)								
Lugar de montaje		Eje delantero y trasero			Eje delantero					
Freno de estacionamiento										
Tipo de construcción		Freno multidisco electrohidráulico								
Lugar de montaje		Retenedor elástico en el eje delantero								
Cabina del operario										
Cabina		Cabina cerrada con suspensión elástica y estructura ROPS / FOPS integrada								
Asiento del operario		Asiento amortiguado del operario, ajustable de forma múltiple, con cinturón de seguridad								
Ventilación		Ventilador de 3 niveles con aspiración de aire fresco y filtración				Ventilador de 11 niveles con aspiración de aire fresco y filtración				
Calefacción		Calefacción de agua caliente								
Vibración de la mano y el brazo conforme a ISO 5349-1:2001	m/s²	< 2,5								
Vibración en todo el cuerpo ISO7TR 25398	m/s²	0,19-0,71								
Nivel de presión acústica en la cabina conforme a DIN EN 1459-1:2018-02	dB(A)	79								
Pesos / medidas										
Peso en vacío	kg	11700	10600	10600	8995	7750	7540	7420	8100	7500
Peso máximo total permitido	kg	13000			12000	9000				
Carga máxima admisible por eje delante y detrás	kg	10000	8750		8000	6000				
A – Longitud total hasta el dorso de la hoquilla	mm	5951	5145	5692	5145	4905		4606	5104	4905
B – Rodada	mm	2050				1920				
C – Anchura por encima de las ruedas con neumáticos estándar	mm	2521	2507	2525	2507	2327				
D – Altura total con neumáticos estándar	mm	2622	2590	2627	2590	2474				
E – Distancia entre ejes central	mm	3150	2950			2850				
F – Saliente trasero (sin enganche para remolque)	mm	1217	1019	1019	977	784				
G – Ángulo de vuelco con ángulo telescópico máximo	°	37,9	43,8		42	44,4			20,4	44,4
H – Ángulo de vuelco con borde de carga de 4 m	°	58,5	55			58,1			31,2	58,1
I – Ángulo del telescopio con borde de carga de 4 m	°	47	52			48,1			51	48,1
J – Longitud de empuje con borde de carga de 4 m	mm	805	1237	690	1237	1289		1490	351	1290
K – Altura de descarga con ángulo máximo de vuelco	mm	7945	6099	7080	6099	6235		5441	9258	6235
L – Alcance con altura de elevación máxima	mm	310	625	1082	625	449		125	2339	549
M – Ángulo de recogida máximo abajo	°	19,9	20,1			12,9			12	12,9
N – Radio de giro (hasta el borde exterior de los neumáticos)	mm	4100	4010			4050	4070	4065	4100	3950
O – Radio de giro (hasta el borde exterior de la horquilla para palés)	mm	5150	4999	5030	4900	4920	4750	4800	5200	4850

CLAAS se esfuerza continuamente en adaptar todos sus productos a las necesidades prácticas. Por lo tanto, queda reservado el derecho a modificaciones. Las indicaciones y las imágenes deben ser consideradas aproximadas y pueden contener equipos especiales que no forman parte del suministro de serie. Este catálogo ha sido impreso para su difusión mundial. Referente al equipamiento técnico, tenga por favor en cuenta la lista de precios de su distribuidor oficial CLAAS. Para las fotos se han retirado parcialmente dispositivos de protección. Esto se ha hecho exclusivamente para mostrar mejor la función, y no puede hacerse en ningún caso por cuenta propia con el fin de evitar peligros. Al respecto, se hace referencia a las indicaciones en el manual de instrucciones. Todas las indicaciones técnicas sobre motores están basadas siempre en la normativa europea para la regulación de las emisiones: Stage. La indicación de la normativa Tier en esta documentación tiene exclusivamente fines informativos para un mejor entendimiento. Un permiso de circulación para regiones en las que la regulación de las emisiones está regulada por Tier no puede ser derivado de ello.

# Crecer juntos.

Para todo lo que hacemos, usted, nuestro cliente, es el centro de referencia. Conocemos sus retos diarios y desarrollamos, junto con usted, tecnología agrícola que le permite hoy, y en un futuro, trabajar de forma sostenible y con éxito. Nuestras soluciones digitales facilitan procesos complejos y le facilitan el trabajo. Queremos hacer que usted sea el mejor en su campo.



CLAAS Ibérica, S.A.  
Calle Zeus, 5 (Pol. Ind. R-2)  
Apartado de correos 23  
28880 - Meco (Madrid)  
Tel. 918307950, Fax. 918307966  
[www.claas.es](http://www.claas.es)  
[claas.iberica@claas.com](mailto:claas.iberica@claas.com)