



NEXOS 260-220
All'altezza delle vostre sfide.

nexos.claas.com

CLAAS

NEXOS 260-220

All'altezza delle vostre sfide.





Riepilogo

La gamma NEXOS	4
Notizie	5
Ambiente del motore	6
Un trattore comodo e versatile	7
Una nuova trasmissione	8
Un assale posteriore in grado di rispondere alle vostre sfide	9
Due cabine tra cui scegliere:	10
Cabina a 6 montanti	12
Cabina a 4 montanti	13
NEXOS LD e MD	14
Le dimensioni	16
Caratteristiche tecniche	17



Ulteriori informazioni sul
NEXOS su claas.com

La gamma NEXOS



NEXOS XL

Cabina

220	230	240	260
85 CV*	92 CV*	103 CV*	120 CV*

Piattaforma

220	230	240
85 CV*	92 CV*	103 CV*

Da 1.55m



NEXOS S

Cabina

220	230	240	260
85 CV*	92 CV*	103 CV*	120 CV*

Da 1m



NEXOS L

Cabina

220	230	240	260
85 CV*	92 CV*	103 CV*	120 CV*

Piattaforma

220	230	240
85 CV*	92 CV*	103 CV*

Da 1.45 m



NEXOS LD

Piattaforma

220	230	240
85 CV*	92 CV*	103 CV*

Da 1.45m



NEXOS M

Cabina

220	230	240	260
85 CV*	92 CV*	103 CV*	120 CV*

Da 1.25 m



NEXOS MD

Piattaforma

220	230	240
85 CV*	92 CV*	103 CV*

Da 1.25m

* Potenza massima: ECE R120

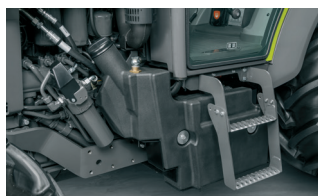


Nuova cabina.

L'intera gamma NEXOS è ora disponibile con una nuova cabina. 2 grandi porte per un accesso perfetto al posto di guida. Solo 4 montanti per una perfetta visibilità degli attrezzi. In cabina è presente un nuovo piantone di sterzo, regolabile attraverso un comodo pedale.

La nuova cabina offre al conducente più spazio e una migliore visibilità sulla parte posteriore del trattore. La nuova cabina ha un pavimento piatto per migliorare il comfort di guida. Con questa nuova cabina, CLAAS offre due nuove opzioni per poter integrare attrezzi di ogni tipologia :

- Un nuovo serbatoio da 75 litri con un design innovativo per collegare in modo più semplice attrezzature ventrali.
- Un nuovo pacchetto idraulico: fino a 10 uscite e un ritorno libero per il controllo di questi attrezzi.



Nuovo serbatoio del carburante.

Il NEXOS con cabina a 4 montanti può essere dotato di questo nuovo serbatoio. Con una capacità di 75 l e un design specifico, questo nuovo serbatoio è stato creato per semplificare il montaggio di attrezzi ventrali. Questo tipo di serbatoio offre al conducente una perfetta visibilità delle applicazioni in fila.



Nuova automazione.

La nuova cabina è dotata di funzioni automatiche come la PTO automatica, con l'attivazione e la disattivazione della PTO posteriore in base alla posizione del sollevatore posteriore. Questa funzione offre al conducente un comfort ottimale durante le operazioni di trinciatura, in quanto deve solo gestire l'inversione di marcia mentre l'attivazione e la disattivazione della PTO sono automatiche.



Dynamic Steering.

Disponibile sulla cabina a 4 montanti, questa funzione rende lo sterzo molto più rapido e reattivo. Dynamic Steering aggiunge comfort e manovrabilità al trattore. Si disattiva e si riattiva automaticamente in base alla velocità di avanzamento.



SMART STOP

Questa funzione è ideale per i lavori nei vigneti o per la raccolta delle mele. La posizione neutra del pedale del freno consente al trattore di fermarsi in modo fluido per ottimizzare i cambi di direzione o anche il carico delle casse.

Ambiente del motore



Manutenzione quotidiana facile e accessibile.

Dal NEXOS 260 al 220, i nuovi NEXOS sono alimentati dal nuovo motore a 4 cilindri FPT da 3,6 litri. Un nuovo motore sotto un cofano nuovo di zecca. Un cofano basso per una migliore visibilità anteriore.

Da 85 a 120 CV, questo nuovo motore è dotato di un sistema di controllo dell'inquinamento completamente integrato per la massima visibilità.

Conforme alla fase V, questa nuova generazione di NEXOS è ora dotata di un serbatoio di carburante AD-Blue da 10 litri posizionato davanti ai radiatori.



Serbatoio del carburante.

Capacità del serbatoio fino a 103 litri. Il serbatoio del carburante è ora posizionato sotto la cabina. Questa nuova posizione del serbatoio del carburante conferisce al trattore una maggiore stabilità in condizioni collinari, grazie al baricentro basso. L'intera gamma è dotata di serie di un serbatoio da 75 litri.

Vantaggi :

- Grande capacità per le lunghe giornate, ideale per le applicazioni di irrorazione.
- Baricentro basso, la migliore stabilità in qualsiasi condizione.
- Protezione metallica completa sotto il serbatoio del carburante, nessun rischio di foratura.



Interruttore della batteria.

Nuova posizione vicino alla porta d'ingresso per una migliore accessibilità. Nuovo design e tecnologia per una migliore ergonomia.

Fino a 2 memorie motore.

Ottenete un maggiore comfort con questa opzione, facile da cambiare e regolare. L'intera gamma è dotata di una memoria motore di serie.

Scarico verticale.

Completamente integrato nella larghezza del trattore e allineato al montante anteriore sinistro, questo scarico è progettato per ottimizzare la visibilità anteriore.

Scarico orizzontale.

Una soluzione sviluppata per le colture basse. Situato sotto il serbatoio del carburante, questa opzione ottimizza il passaggio sotto gli alberi da frutto, ad esempio.



Un trattore comodo e versatile

Assale anteriore sospeso PROACTIV :

L'elevato livello di comfort del NEXOS è dovuto al design della macchina: baricentro basso e buona distribuzione dei pesi, ma non solo! Anche l'assale anteriore sospeso PROACTIV è un elemento importante per aumentare il comfort.

Durante il trasporto, ad esempio, l'assale anteriore sospeso non solo compensa le imperfezioni della strada, ma anche l'accelerazione e la frenata. Tutta questa intelligenza è stata sviluppata da CLAAS.

Un attrezzo attaccato alla parte anteriore o laterale del trattore?

È possibile combinare le applicazioni con le piastre laterali per una maggiore efficienza e un risparmio economico. Il nuovo serbatoio facilita il montaggio degli attrezzi sul trattore e offre una visibilità ottimale per un maggiore comfort.



Portazavorre anteriore.

68 kg, può supportare fino a 200 kg di peso aggiuntivo.



Un nuovo sollevatore anteriore.

Un sollevatore anteriore integrato nel telaio del trattore per la massima manovrabilità. Con una capacità di sollevamento di 2,8 t, è in grado di soddisfare tutte le vostre esigenze.



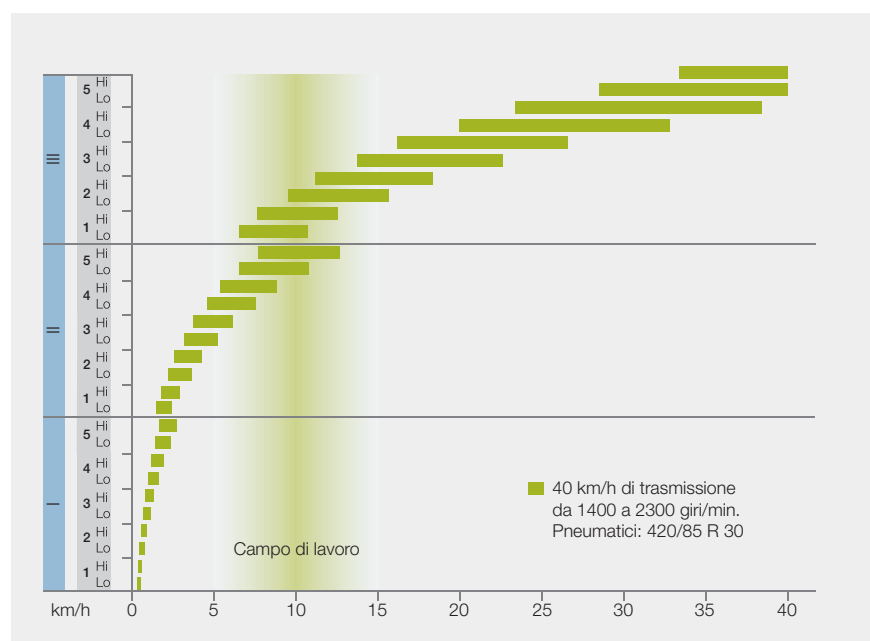
Una nuova trasmissione

Una nuova leva del cambio più confortevole.

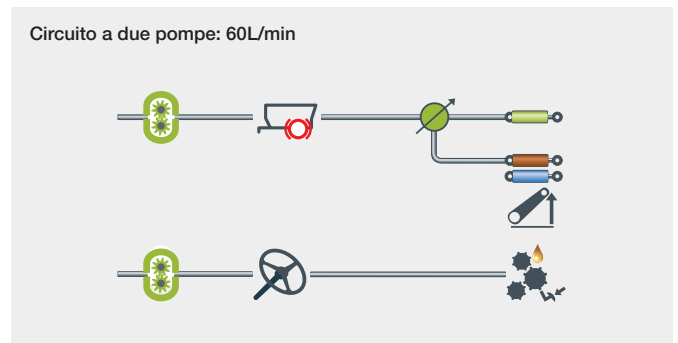
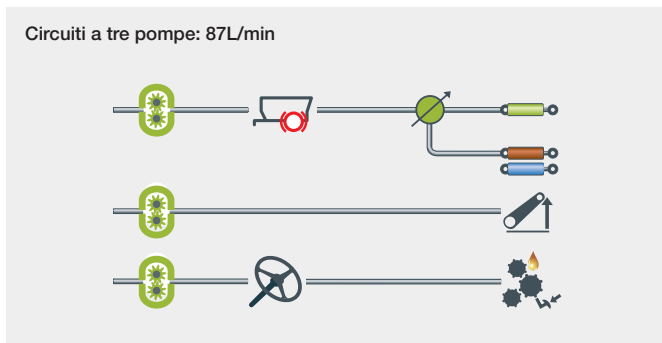
Questo nuovo cambio a 5 rapporti sviluppato da AGRITALIA è montato sui modelli NEXOS da 85 CV a 120 CV. Offre al conducente maggiori prestazioni e maggiore comfort. Una leva del cambio corta e compatta, vicina al sedile del conducente, offre un elevato livello di comfort. Sul lato sinistro di questa leva del cambio, gli utenti NEXOS potranno gestire la funzione TWINSHIFT, due cambi Powershift per aumentare la produttività. Nella parte posteriore della leva è presente un pulsante di frizione per facilitare il cambio di marcia.

Perfetta distribuzione degli ingranaggi.

Questa trasmissione 30*15 con REVERSHIFT e TWINSHIFT presenta una perfetta distribuzione delle marce. Con questa nuova trasmissione, il NEXOS è dotato di serie della funzione 40 eco, 40 km/h a 1650 giri/min per ridurre ancora una volta il consumo di carburante e il livello di rumorosità in cabina per un maggiore comfort. I NEXOS sono dotati di serie di velocità di avanzamento di 500 m/h per le applicazioni a bassa velocità.

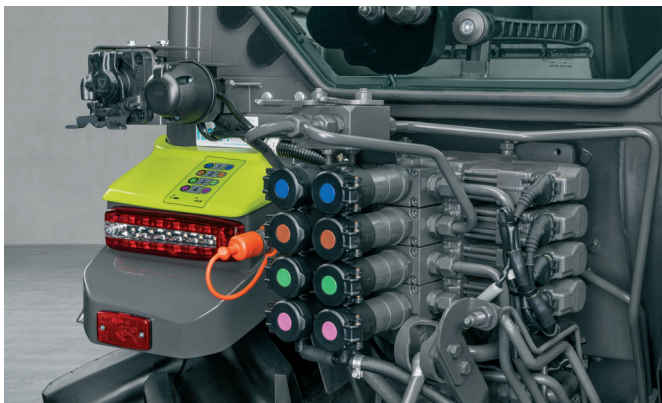


Un assale posteriore in grado di rispondere alle vostre sfide



Due circuiti centrali aperti per soddisfare tutte le esigenze dei clienti.

La portata idraulica di 87 l/min facilita il lavoro. Consente di controllare gli attrezzi con precisione. Il circuito da 60 l/min erogato dalla prima pompa alimenta fino a quattro distributori elettroidraulici. Un secondo circuito idraulico separato da 27 l/min alimenta il sollevatore posteriore.



Comandi facili da usare.

Posizionati sul lato sinistro del trattore, gli accoppiatori posteriori sono facili da usare. Un chiaro codice a colori che collega il comando alla cabina offre al conducente un modo comodo per gestire le funzioni idrauliche.



Una versione meccanica completa.

Pur essendo una versione semplice, il NEXOS può essere dotato di duplicatori sui distributori. Una sola leva può gestire 3 distributori, per una maggiore efficienza e prestazioni!

Innesti ventrali.

Sono disponibili fino a 10 innesti al centro del trattore con 1 ritorno libero. La buona accessibilità e la chiara codifica a colori aumentano il comfort del conducente.



ELECTROPILOT CLAAS con
REVERSHIFT.

L' ELECTROPILOT può essere utilizzato per gestire i distributori e il duplicatore sulla funzione F3-F4. Inoltre, con lo stesso joystick, il conducente può controllare il REVERSHIFT utilizzando la funzione di inversione.

Due cabine tra cui scegliere: a 6 e a 4 montanti



Cabina a 6 montanti: semplicità e prestazioni.

La cabina a 6 montanti incarna la semplicità. Semplice ma efficace. Questa cabina è ancora disponibile con categoria 4, luci a LED e fino a 4 distributori meccanici, il che la rende la soluzione perfetta per i conducenti alle prime armi.



Cabina a 4 montanti: spazio al comfort.

Con 2 montanti in meno, questa cabina offre uno spazio impressionante e un'impressione di libertà mozzafiato. Sempre compatta, questa nuova cabina offre un comfort ancora maggiore per il conducente. Grazie alle nuove funzioni SMART STOP e Dynamic Steering, non è più necessario scegliere tra comfort e prestazioni. Il volante in pelle è una delle novità, una sensazione di qualità e un design innovativo per questo volante ereditato dalle gamme ARION e AXION.

Opzioni chiave disponibili :

	Cabina a 4 montanti	Cabina a 6 montanti
REVERSHIFT	●	-
Invertitore meccanico	-	●
SMART STOP	○	-
Distributori elettrici	○	-
Distributori meccanici	●	●
Sollevatore meccanico	-	●
Sollevatore elettronico	●	-
Luci a LED	●	●
Pavimento piano	●	●
Cabina di categoria 4	●	●

● Serie ○ Opzione - Non disponibile



Nuove luci da lavoro a LED

Le nuove luci di lavoro a LED offrono una perfetta visibilità al buio. Questa soluzione offre anche un maggiore comfort al conducente.



Nuove luci a LED

Le luci posteriori e quelle del freno remoto sono passate da alogene a LED per un design perfetto. Un design ereditato dalle gamme ARION e AXION.



Nuovi lampeggianti a LED

È disponibile una nuova gamma di lampeggianti a LED per una visibilità perfetta.



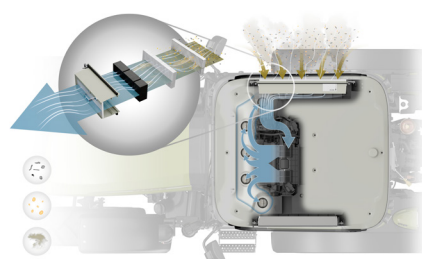
Indicatori a LED

Gli indicatori sono ora disponibili in versione LED per una maggiore affidabilità.



Due cabine a pavimento piatto.

La cabina a pavimento piatto è la soluzione più confortevole sul mercato! L'eccellente accessibilità e l'ampio spazio per le gambe sono ora possibili sui NEXOS da 85 CV in su.



Filtrazione di categoria 4 integrata nel tetto della cabina.

Il nuovo sistema Cat.4 di questa nuova generazione è completamente integrato nel tetto per un maggiore comfort e sicurezza. Il sistema Cat.4 è gestito da un menu dedicato sul cruscotto.



Attivazione della presa di forza.

La presa di forza può essere attivata dal parafango posteriore.



Nuovi parafanghi.

I parafanghi posteriori sono stati modificati per adattarsi perfettamente al nuovo tipo di cabina. Sono disponibili nuove estensioni per coprire perfettamente lo spazio tra pneumatico e parafango.

Cabina a 6 montanti

Versione Cabina.



1. Controllo del montante e degli stabilizzatori idraulici | 2. Impostazioni del sollevatore posteriore
3. Blocco degli stabilizzatori | 4. Distributori
5. Controllo del sollevatore posteriore | 6. Memorie del motore



Pannello strumenti a colori.

Questo quadro strumenti multifunzione controlla tutte le funzioni del trattore. Il conducente può utilizzarlo per regolare l'impianto idraulico, il sollevatore, la categoria 4 o la trasmissione. L'interfaccia intuitiva della pagina iniziale visualizza le informazioni importanti per il lavoro quotidiano.



Disponibile con un massimo di 4 distributori meccanici e un duplicatore.

Una versione del trattore semplice e intuitiva per la massima efficienza. Infatti, questa versione per cabina è disponibile con 4 distributori meccanici e un duplicatore che consente di dividere il flusso dal distributore numero 1 a 6 diversi accoppiatori. Una soluzione perfetta per gli attrezzi più complessi..

NUEVO

Cabina a 4 montanti

Versione Cabina.



1. Controllo del montante e degli stabilizzatori idraulici | 2. Impostazioni del sollevatore posteriore
3. Blocco degli stabilizzatori | 4. Distributori
5. Controllo del sollevatore posteriore Controllo del sollevatore posteriore | 6. Memorie del motore



Nuovo piantone dello sterzo.

Su questa nuova cabina troverete il DNA CLAAS: un piantone dello sterzo pieghevole con un pedale al centro della colonna. Una soluzione molto più comoda per l'operatore. Non dovrete più cercare la maniglia, sarà ai vostri piedi. Questo piantone dello sterzo, ispirato alle gamme ARION e AXION, è anche regolabile in altezza.



Nuovo tetto della cabina.

Questo nuovissimo tetto piatto della cabina incorporerà: il motore del tergicristallo per mantenere la migliore visibilità, categoria 4, e la nuova gamma di fari da lavoro a LED. Sono disponibili fino a 8 fari da lavoro a LED per le lunghe giornate.



Nuovo supporto monitor.

Questa nuova guida consente di installare display aggiuntivi su tutta la lunghezza dello sportello destro. Una soluzione ideale per aumentare la visibilità da questo lato del trattore.



Nuovo passacavo.

Un nuovo sistema di passacavi nella parte anteriore e posteriore del trattore. Questo nuovo sistema garantisce la perfetta impermeabilità della cabina quando si utilizzano cavi di categoria 4 per l'irradiazione, ad esempio. Sul retro del sedile è previsto uno spazio per riporre i sistemi di gestione dei cavi di diverso diametro.

NEXOS LD e MD

Versione Piattaforma.



Configurazione semplice.

Con tutte le funzioni situate sulla console di destra, questo trattore rimane la scelta migliore per semplicità e prestazioni. Un'interfaccia semplice per tutti i livelli di guida.



Design compatto.

Fino a 1,3 m di altezza (versione 210), questo trattore può passare sotto i grappoli e gli alberi molto bassi senza distruggere i frutti.



Cassetta degli attrezzi.

Il trattore è dotato di serie di una cassetta degli attrezzi accessibile dal sedile del conducente. La cassetta degli attrezzi in plastica è facile da pulire.



Protezione del serbatoio del carburante.

Il trattore è dotato di serie di una piastra di protezione sotto il trattore per garantire la perfetta sicurezza del serbatoio del carburante.



Comando meccanico a distanza del sollevatore posteriore.

Questa manopola serve a controllare il sollevatore posteriore per agganciare un attrezzo. Questa opzione offre sicurezza e comfort al conducente.



Gestione del cambio.

Grazie alla sua posizione ergonomica, la leva del cambio è davvero comoda e facile da usare in tutte le condizioni. La leva è dotata di una frizione per un maggiore comfort e produttività.



REVERSHIFT.

Il modo più comodo per cambiare direzione. Senza ruota libera, REVERSHIFT garantisce reattività, comfort e sicurezza al conducente.



Interruttore della batteria.

Questo interruttore elettromeccanico della batteria è accessibile dal sedile del conducente ed è chiaramente identificato da un fermo di sicurezza.



1. Attivazione 4 RM | 2. Memorie del motore | 3. Sollevatore posteriore meccanico
4. Distributori meccanici | 5. Leva del cambio



“

Testimonianza di M. Batistini

Produttore di frutta in Corsica. .

È un trattore facile da usare e ha visto molti miglioramenti rispetto alle generazioni precedenti. Ritengo che siano stati significativi, in particolare per quanto riguarda inversore e le leve idrauliche. Anche la manutenzione è stata semplificata, con un migliore riempimento del serbatoio del gasolio.

In particolare, queste modifiche hanno permesso al personale della mia azienda agricola di gestirli meglio e di risparmiare tempo. Soprattutto quando si tratta di montare un attrezzo.



Guardate la testimonianza del sig. Batistini sul nostro canale YouTube. Proprietario di 4 NEXOS in Corsica.

Le dimensioni

	Unità di misura	260-220 XL Cabina	240-220 XL Piattaforma	260-220 L Cabina	240-220 L Piattaforma	240-220 LD Piattaforma	260-220 M Cabina	240-220 MD Piattaforma	260-220 S Cabina
Altezza – Da centro ruota dell'assale posteriore al punto indicato									
Centro ruota dell'assale posteriore al punto più alto (volante) del trattore con arco di protezione ripiegato (11)	mm	-	905	-	905	905	-	905	-
Centro ruota dell'assale posteriore al punto più alto dell'arco di protezione aperto (12)	mm	-	2099	-	2099	2099	-	2099	-
Centro ruota dell'assale posteriore al punto più alto della cabina (8)	mm	1859	-	1859	-	-	1859	-	1859
Centro ruota dell'assale posteriore al punto più alto del cofano (9)	mm	880	880	880	880	880	880	880	880
Centro ruota dell'assale posteriore al punto più alto dei parafranghi (10)	mm	766	754	766	754	605	766	605	766
Altezza – Altezza totale della macchina, da terra al punto indicato									
Luce libera anteriore 2RM	mm	-	-	-	-	-	-	-	306-423
Luce libera anteriore 4RM	mm	223-348	375	223-348	375	312	223-348	312	213-348
Lunghezza									
Passo versione 4RM	mm	2154	2154	2154	2154	2105	2178	2115	2178
Passo versione 2RM	mm	-	-	-	-	-	-	-	2178
Lunghezza totale (con porta zavorre anteriore, senza zavorre supplementari, al termine del sollevatore posteriore in posizione orizzontale)(10)	mm	4038	4038	4038	4038	3999	4038	3999	4038
Larghezza									
Percezione dello spazio									
Larghezza minima interno archi ruota (interno cabina) (1)	mm	600	600	600	600	520	520	520	450
Protezione colture									
Larghezza totale del tetto (2)	mm	1250	-	1250	-	-	1250	-	1050
Larghezza cabina (3)	mm	1230	-	1230	-	-	1230	-	973
Larghezza totale minima ai parafranghi senza estensioni (4)	mm	1280	1280	1280	1280	1070	1200	1070	1000
Larghezza trattore ai parafranghi con estensioni supplementari da 30 mm	mm	-	-	1310	-	-	1230	-	1030
Larghezza trattore ai parafranghi con estensioni supplementari da 80 mm	mm	1360	-	1360	1360	1150	1280	1150	1080
Larghezza trattore ai parafranghi con estensioni supplementari da 160 mm	mm	1440	1440	1440	1440	1230	-	1230	-
Larghezza trattore ai parafranghi con estensioni supplementari da 300 mm	mm	1580	1580	-	-	-	-	-	-
Regolazione pneumatici									
Larghezza minima interno archi ruota (5)	mm	674	660	674	660	660	594	580	524
Larghezza esterna minima (ai pneumatici posteriori) (6)	mm	1685	1705	1364	1438	1555	1239	1326	1033
Larghezza esterna massima (ai pneumatici posteriori) (7)	mm	2136	2135	2005	1949	1764	1735	1606	1635
Peso									
Peso a vuoto 4RM	kg	3435	2975	3345	2885	2840	3285	2780	3200
Peso a vuoto 2RM	kg	-	-	-	-	-	-	-	3050
Peso massimo ammissibile 4RM	kg	4800	4400	4800	4400	4200	4800	4200	4500
Peso massimo ammissibile 2RM	kg	-	-	-	-	-	-	-	4200



Caratteristiche tecniche

MOTORE	Unità di misura	260	240	230	220
Costruttore		FPT	FPT	FPT	FPT
N. cilindri		4	4	4	4
Cilindrata	cm³	3600	3600	3600	3600
Potenza max. (ECE R 120)	kW/cv	88/120	76/103	68/92	62/85
Coppia max. (ECE R 120)	nm	466	406	366	334
Regime nominale	g/min	2300	2300	2300	2300
Regime alla potenza massima	g/min	2000	2000	2000	2000
Regime alla coppia massima	g/min	1500	1500	1500	1500
Capacità serbatoio carburante (di serie)	l	75	75	75	75
Capacità serbatoio carburante con PTO anteriore	l	75	75	75	75
Capacità serbatoio carburante con serbatoio supplementare (e richiesta)	l	100	100	100	100
Capacità serbatoio Ad-blue	l	10	10	10	10
Intervallo di manutenzione (cambio olio)	h	600	600	600	600

TRASMISSIONI	260-220 XL	260-220 L	240-220 LD	260-220 M	240-220 MD	260-220 S
Trasmissioni Trend			Piattaforma			
12/12 trasmissione meccanica con inversore meccanico	●	●	-	●	-	●
24/24 trasmissione meccanica con inversore meccanico e doppiatore meccanico	○	○	●	○	●	○
24/24 trasmissione meccanica con inversore REVERSHIFT e doppiatore meccanico	-	○	-	○	-	-
24/12 trasmissione meccanica con inversore REVERSHIFT e doppiatore TWINSHIFT	○	○	○	○	○	○
Trasmissioni Comfort			Cabina			
15/15 trasmissione meccanica con inversore meccanico	○	○	-	○	-	○
30/30 trasmissione meccanica con inversore meccanico e doppiatore meccanico	●	●	-	●	-	●
30/15 trasmissione meccanica con inversore REVERSHIFT e doppiatore TWINSHIFT	○	○	-	○	-	○

ASSALE POSTERIORE	Unità di misura	260-220 XL	260-220 L	240-220 LD	260-220 M	240-220 MD	260-220 S
Flangia a flangia	mm	1540	1242	1242	972	972	892

PTO POSTERIORE	260-220 XL	260-220 L	240-220 LD	260-220 M	240-220 MD	260-220 S
540/540E	○	○	●	○	●	○
540/1000	●	●	○	●	○	●

● Di serie ○ A richiesta - Non disponibile

CLAAS è costantemente impegnata ad adattare i propri prodotti alle esigenze dei professionisti. Ci riserviamo il diritto di apportare modifiche. Le descrizioni e le illustrazioni non sono vincolanti. Può includere equipaggiamenti opzionali. Questo opuscolo è stato stampato per essere utilizzato in tutto il mondo. Per l'equipaggiamento tecnico delle macchine si rimanda al listino prezzi del rivenditore CLAAS. In alcuni casi, i dispositivi di protezione sono stati rimossi dalle foto. Questo per illustrare meglio il funzionamento, ma non deve essere imitato in alcun modo per evitare incidenti. È necessario seguire le istruzioni del manuale d'uso. Tutte le informazioni tecniche sui motori si riferiscono alla direttiva europea per la regolamentazione delle emissioni di gas di scarico. La norma Tier è citata in questo documento solo a titolo informativo, per facilitarne la comprensione, senza alcuna garanzia di omologazione nelle regioni in cui le normative sulle emissioni di scarico si basano sulla norma Tier.

IDRAULICA	Unità di misura	260-220 XL	260-220 L	240-220 LD	260-220 M	240-220 MD	260-220 S
Circuito idraulico a centro aperto 2 pompe, 60 l/min		●	●	●	●	●	●
Portata pompa idraulica per sollevatore posteriore e distributori	l/min	60	60	60	60	60	60
Portata totale al regime motore nominale	l/min	60	60	60	60	60	60
Pressione max. di esercizio	bar	190	190	190	190	190	190
Numero di distributori meccanici posteriori (min./max.)		2/3	2/3	2/3	2/4	2/3	2/4
Deviatore idraulico		-	-	-	○	-	○
Regolatore di portata 0-60 l su un distributore		-	-	-	○	-	○
Ritorno libero		○	○	○	○	○	○
Collettore perdite olio		●	●	●	●	●	●

Circuito idraulico a centro aperto 3 pompe, 87 l/min		○	○	○	○	○	○
Portata pompa idraulica per sollevatore posteriore	l/min	27	27	27	27	27	27
Portata pompa idraulica per distributori	l/min	60	60	60	60	60	60
Portata totale al regime motore nominale	l/min	87	87	87	87	87	87
Pressione max. di esercizio	bar	190	190	190	190	190	190
Cabina : Numero di distributori meccanici posteriori (min./max.)		3/4	3/4	2/3	3/4	-	3/4
Piattaforma : Numero di distributori meccanici posteriori (min./max.)		2/3	2/3	2/3	-	2/3	-
Cabina : Numero di distributori elettro-idraulici posteriori		4	4	-	4	-	4
Deviatore idraulico		-	○	-	○	-	○
Regolatore di portata 0-60 l su un distributore		○	○	○	○	○	○
Ritorno libero		●	●	●	●	●	●
Collettore perdite olio		●	●	●	●	●	●

SOLLEVATORE ANTERIORE & PRESA DI FORZA	Unità di misura	260-220 XL	260-220 L	240-220 LD	260-220 M	240-220 MD	260-220 S
Sollevatore anteriore							
Sollevatore anteriore a doppio effetto		●	●	●	●	●	●
Ganci inferiori Cat II		●	●	●	●	●	●
Sospensione sollevatore anteriore		●	●	●	●	●	●
Capacità di sollevamento max. alle rotule	kg	2910	2910	2910	2910	2910	2910
Preso di forza anteriore							
Preso di forza anteriore 1000 g/min		○	○	○	○	○	○
Preso di forza anteriore 540eco g/min		○	○	○	○	○	○

SOLLEVATORE POSTERIORE	Unità di misura	260-220 XL	260-220 L	240-220 LD	260-220 M	240-220 MD	260-220 S
Piattaforma : Sollevatore posteriore meccanico 2,4 t		●	●	●	-	●	-
Cabina : Sollevatore posteriore meccanico 3 t		●	●	-	●	-	●
Cabina : Sollevatore posteriore elettronico 3 t		○	○	-	○	-	○
Capacità di sollevamento max. alle rotule	kg	3110	3110	2490	3110	2490	3110
Capacità di sollevamento continuo alle rotule	kg	3000	3000	2390	3000	2390	3000
Sospensione sollevatore posteriore		●	●	●	●	●	●

ASSALE ANTERIORE	Unità di misura	260-220 XL	260-220 L	240-220 LD	260-220 M	240-220 MD	260-220 S
Assale anteriore 4RM							
Sospensione assale anteriore PROACTIV		-	○	-	○	-	○
Raggio di volta ottimale	m	3,45	3,54	3,41	4,0	3,34	3,65
Pneumatici corrispondenti		280/70R20	280/70R16	280/70R18	260/70R16	240/70R16	7.5R15
Carreggiata corrispondente	mm	1414	1371	1483	1111	1278	984

Assale anteriore 2RM							
Assale anteriore standard fisso 2RM - larghezza. 893 - 1193 mm		-	-	-	-	-	○

● Di serie ○ A richiesta - Non disponibile



